

# **NATIONAL TRAINING PLAN - PFN 2026**




## **MODULE 1 COMMUNITY OF PRACTICE WORKSHOPS FOR THE PNES**

**PNES THEMATIC WEBINARS: FOCUS ON MENTAL HEALTH**

**JA PRIMS: THE CIRCLE OF FRIENDS BEST PRACTICE”**

**29 May 2026**

**10.00-12.00**

-  1. Informazioni generali di progetto
-  2. Circle of Friends
-  3. Il fenomeno in Italia



## Scheda di Progetto

### Dati Principali

#### Titolo completo

Prevention oriented  
Rights-based approach to  
Support Mental health in

#### Budget totale

**7,9 M€** — Contributo CE:  
**5.9 M€**

#### Durata

36 mesi — Avvio:  
**01/09/2025**



Co-funded by  
the European Union

### Il Consorzio

#### 59 Partner

- 30 Autorità Competenti
- 28 Entità Affiliate
- 1 Partner Associato

#### 20 Paesi

- 18 Stati Membri UE
- 2 Paesi Associati

Spagna, Austria, Belgio, Croazia, Cipro, Repubblica Ceca, Danimarca, Estonia, Finlandia, Francia, Germania, Grecia, Ungheria, Italia, Lettonia, Lituania, Portogallo, Slovenia, Montenegro, Bosnia ed Erzegovina

**Coordinamento:** BIOSISTEMAK — Basque Health Research Institute



# Obiettivo Generale

Ridurre l'impatto della malattia mentale, con particolare attenzione alle persone e ai gruppi in condizioni di vulnerabilità, mediante un approccio integrato di sanità pubblica che includa:

- **la promozione attiva del benessere psicologico** e della salute mentale lungo l'intero arco di vita;
- **la prevenzione precoce**, strutturata ed efficace del disagio psichico e delle patologie mentali;
- **il potenziamento dell'accesso alle cure e ai servizi della rete assistenziale** per la salute mentale, garantendo equità, prossimità territoriale, tempestività e continuità degli interventi.



## JA PRISM

Prevention oriented rights-based approach to support mental health in vulnerable population groups

# Obiettivi Specifici

## Accesso

Migliorare l'accesso a interventi innovativi e basati sull'evidenza.

## Qualità

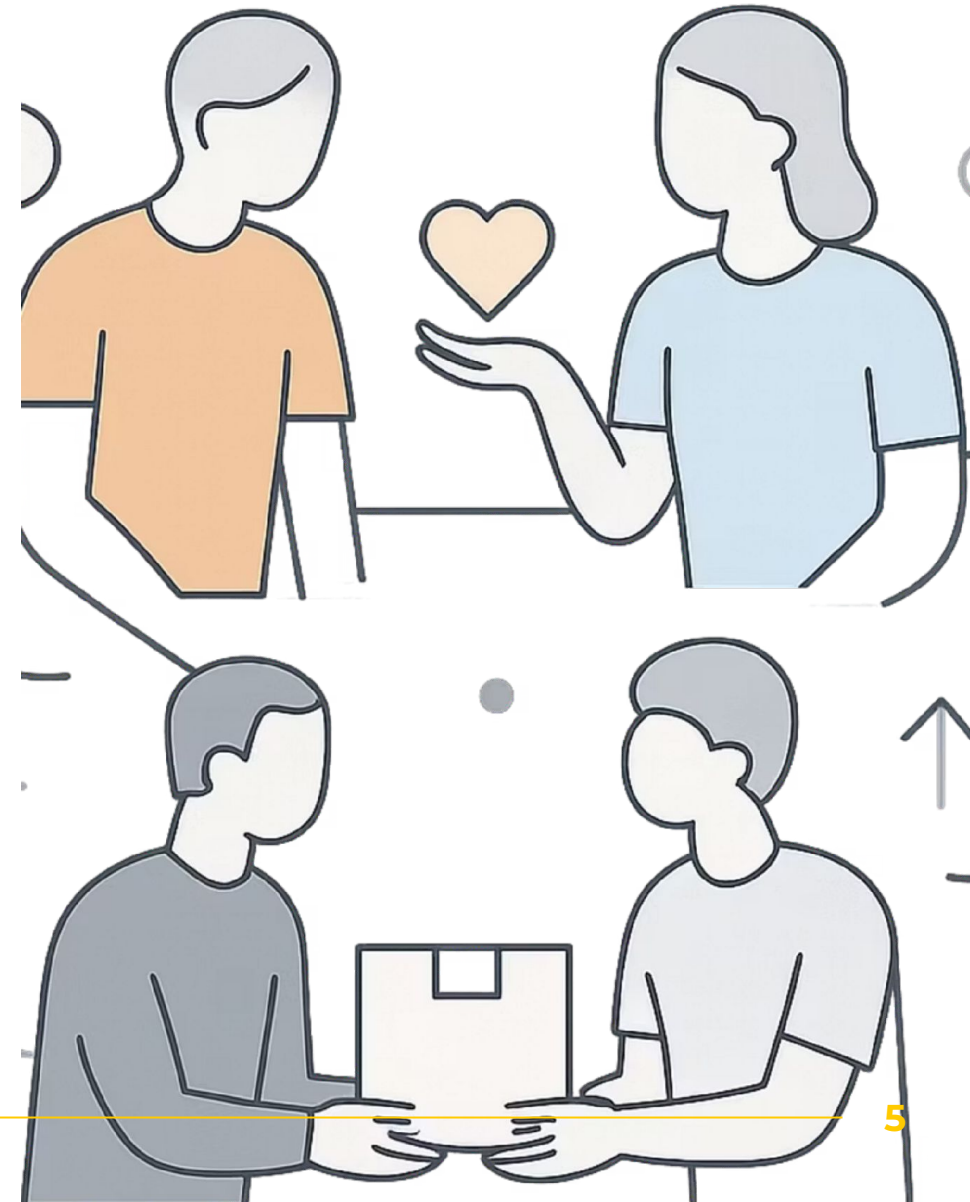
Migliorare la qualità della vita e i diritti dei pazienti, combattendo lo stigma.

## Trasferimento

Implementare 3 "Best Practices" in 59 siti pilota in Europa.

## Sostenibilità

Garantire che le pratiche adottate continuino oltre la fine del finanziamento.



# JA PRISM Practices

59 new implementations



SPAIN

## BIZI programme

Suicide prevention

20 sites



FINLAND

## Circle of Friends

Fight loneliness in adulthood

17 sites



AUSTRALIA

## Act, Belong, Commit

Promote emotional wellbeing

22 sites

# Livelli di Implementazione

## Level 1

Increase implementation capabilities

**21%**

## Level 2

Small scale (piloting, local and regional level)

**56%**

## Level 3

Large scale (system level, country scale)

**23%**

# Metodologia di implementazione




**Metodologia di scaling-out** (es. JA JADECARE e JA CARDI) al fine di orientare e supportare i Paesi nella progettazione e nell'implementazione delle pratiche in funzione dei **bisogni reali, delle possibilità operative e delle risorse disponibili**.

La metodologia consente di definire le criticità chiave nel processo di attuazione, valutare il grado di preparedness delle organizzazioni, il ruolo dei facilitatori dell'implementazione e l'efficacia delle pratiche adottate.

Processo di trasferimento e adozione articolato in 4 fasi:

- Analisi di contesto (Situation analysis)
  - Adattamento al nuovo contesto
  - Pianificazione operativa degli interventi (Action planning)
  - Messa a terra / Avvio dell'implementazione (Deployment)
- Metodologia Add-on per l'integrazione di tematiche trasversali (cross-cutting)



-  1. Informazioni generali di progetto
-  2. Circle of Friends
-  3. Il fenomeno in Italia



# Circle of Friends



Finla  
nd

## Circle of Friends

Fight loneliness  
in adulthood

17




sites

Intervento di gruppo strutturato ed evidence-based, progettato per contrastare e alleviare la solitudine nella popolazione anziana mediante dinamiche di supporto tra pari, empowerment e partecipazione attiva, anche in presenza di rete sociale oggettivamente adeguata.

- Ente promotore in Finlandia
- Obiettivo generale di salute pubblica: miglioramento del benessere biopsicosociale, rafforzamento delle strategie di coping attive, riduzione della solitudine percepita e promozione di relazioni significative e durature in setting comunitari.

Popolazione:

- Anziani residenti presso il proprio domicilio (home-dwelling);
- Ospiti di strutture di assistenza a lungo termine (case di riposo, residenze assistite);
- Persone con declino cognitivo lieve-moderato ( $MMSE \geq 15$ ), incluso profilo di fragilità sensoriale (es. persone sorde utenti LIS, in collaborazione con l'Associazione dei Sordi Finlandesi).

-  1. Informazioni generali di progetto
-  2. Circle of Friends
-  3. Il fenomeno in Italia





## L'Italia: il Paese più anziano d'Europa

L'Italia è alle prese con un invecchiamento demografico significativo, che pone sfide e opportunità. Secondo i dati ISTAT, la popolazione anziana continua a crescere, con impatti profondi sulla società e sull'economia.

**22.8%**

**Popolazione over 65**

Percentuale di residenti con più di 65 anni nel 2019. Era il 9.3% nel 1960.

**33%**

**Proiezione over 65**

Quota stimata della popolazione italiana over 65 entro il 2040-2045.

**85+**

**Speranza di vita (donne)**

Anni medi di speranza di vita alla nascita per le donne italiane.

**60%+**

**Indice di dipendenza anziani**

Proiezione per l'indice di dipendenza degli anziani entro il 2060.

**4.37M**

**Anziani che vivono soli**

Numero di persone anziane che vivono sole in Italia (quasi 1 su 3).

Fonte: ISTAT (2020)





## Isolamento Sociale degli Anziani in Italia: i Dati

La sorveglianza PASSI d'Argento stima il rischio di isolamento sociale considerando sia la frequentazione di punti di aggregazione (centri anziani, parrocchie, circoli) sia i semplici contatti con altre persone. È a rischio chi in una settimana normale non ha svolto nessuna di queste attività.

**14%**

### Rischio isolamento sociale

anziani a rischio isolamento sociale (PASSI d'Argento 2023-2024)

**32%**

### Ultra 85enni in isolamento

ultra 85enni in isolamento (vs 10% tra i 65-74enni)

**73%**

### Nessun punto di aggregazione

non frequenta alcun punto di aggregazione

### Chi è più a rischio?

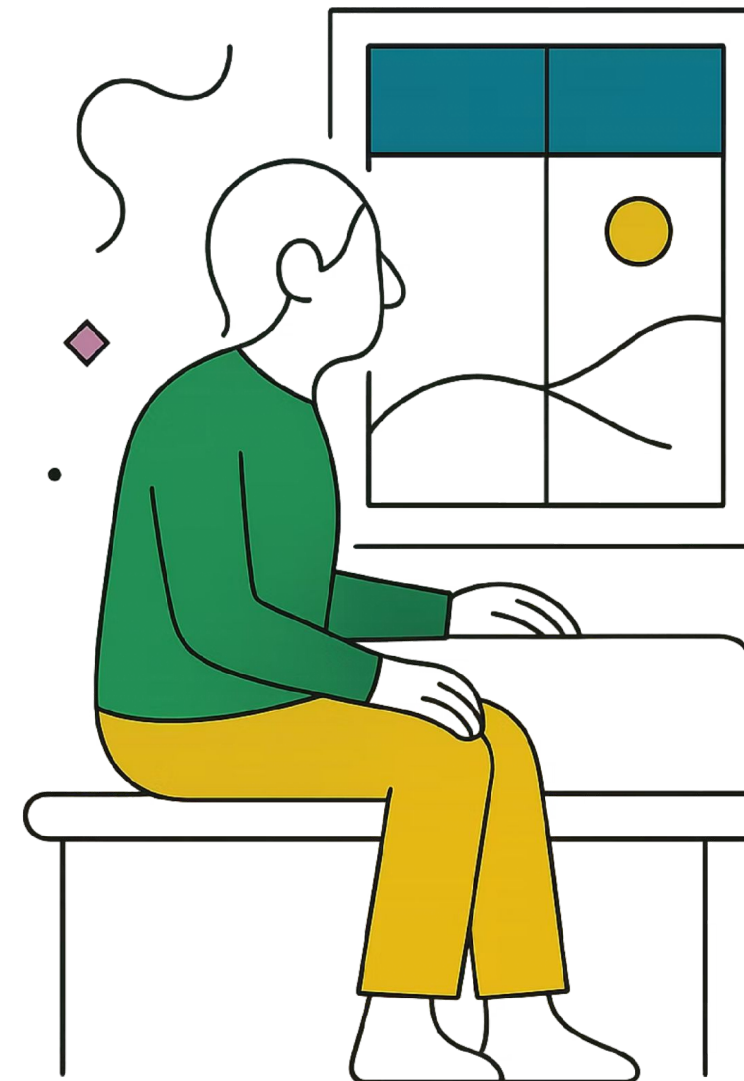
- Età molto avanzata: 32% fra gli ultra 85enni (vs 10% tra 65-74enni)
- Basso livello di istruzione: 23% (vs 9% tra i più istruiti)
- Difficoltà economiche: 27% (vs 10% senza difficoltà)
- Residenza al Sud: 19% (vs 11% Centro, 10% Nord)
- Donne leggermente più esposte: 15% (vs 13% uomini)

### Dato nazionale medio

**Italia:** 13,9% in isolamento sociale | 14,8% impossibilità a conversare | 73,3% non partecipa ad attività sociali

### Conseguenze sulla salute

- Peggioramento della qualità della vita
- Compromissione delle attività quotidiane
- Fattore di rischio per la demenza (Commissione Lancet 2017)
- Impatto su salute fisica e mentale
- La riduzione nel tempo è legata ai contatti a distanza, non a maggiore partecipazione aggregativa





### **JA PRISM: Nuove Pratiche**

59 nuove implementazioni per la salute mentale in tutta Europa.



### **Obiettivo Generale: Benessere Mentale**

Ridurre l'impatto della malattia mentale con un approccio integrato di sanità pubblica.



### **Scaling-Out: Supporto ai Paesi**

Metodologia efficace per supportare i Paesi nell'implementazione di pratiche innovative.



### **Circle of Friends: Contrasto all'isolamento**

Una best practice per combattere l'isolamento sociale degli anziani.



### **Fenomeno Italiano: Invecchiamento**

L'Italia, il Paese più anziano d'Europa, affronta sfide significative legate all'isolamento sociale.

L'importanza degli approcci basati sulla comunità per la salute mentale e il benessere è fondamentale per un futuro più inclusivo e supportivo.