



Presidenza del Consiglio dei Ministri
Dipartimento per gli Affari Europei

EUITALIA
studiare sviluppo

WORKSHOP IBRIDO

La partecipazione italiana a EU4Health: esperienze, strumenti e prospettive per il rafforzamento dei sistemi sanitari

Esperienze progettuali e lezioni apprese
il contributo dell'Istituto Oncologico Veneto (IRCCS IOV) su EUnetCCC

Giulia Di Chiara · IOV-IRCCS, Regione del Veneto

24 giugno 2026 · Venezia / Online



Agenda dell'intervento

I QUATTRO ASSI DELL'INTERVENTO



01

Partecipazione progettuale europea

La Joint Action EUnetCCC e il ruolo dell'Italia e dello IOV (WP5 - WP7 - WP9)



02

Costruzione dei partenariati

Il consorzio multi-paese, le entità italiane e il lavoro tra Work Package



03

Impatti organizzativi

Cosa cambia dentro l'Istituto: competenze, figure dedicate, coordinamento



04

Principali lezioni apprese e sfide

Cosa ha funzionato, cosa complica il percorso, come proseguire

Che cos'è EUnetCCC

IL QUADRO

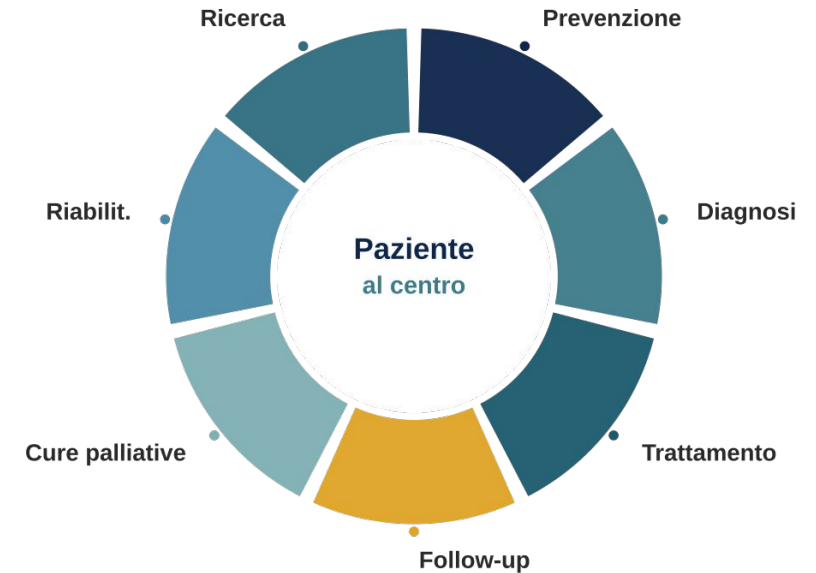
Una Joint Action co-finanziata dall'UE (programma EU4Health) per sostenere l'implementazione delle **Comprehensive Cancer Care Networks (CCCN)**, garantendo cure oncologiche complete e di alta qualità, vicine al paziente.

Costruisce sul lavoro delle JA precedenti



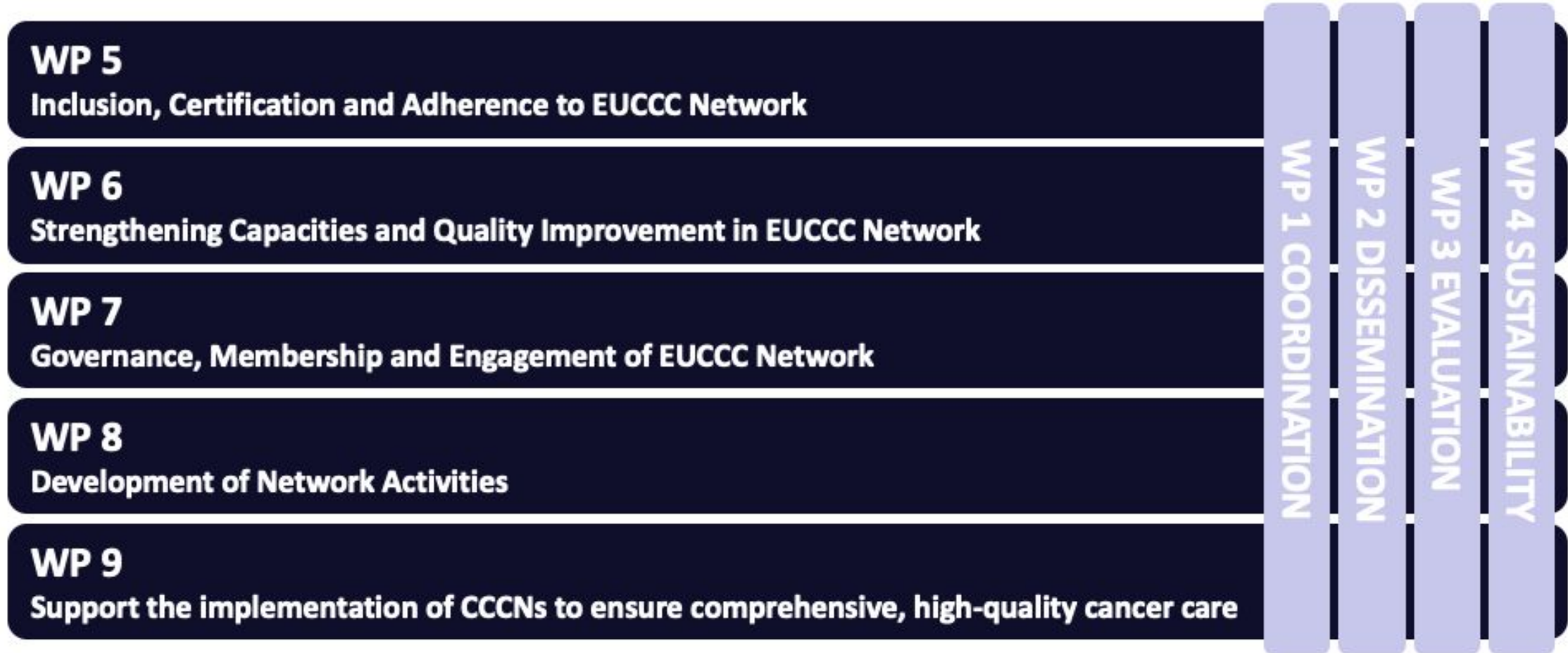
Obiettivo Cure tumore-specifiche di qualità nei CCCN in tutti gli Stati membri, riducendo le **disuguaglianze**

Durata 48 mesi · ott 2024 – set 2028 · co-finanziamento UE all'80%



Che cos'è EUnetCCC

STRUTTURA E WP



Partecipazione europea e partenariati

ITALIA, IOV E CONSORZIO



Partecipazione europea e partenariati

ITALIA, IOV E CONSORZIO

13

entità affiliate
italiane (da GA)

+6

nuove AE italiane
post-amendment

WP5 - WP7 - WP9

i Work Package
dello IOV

Lo IOV nel consorzio: due fronti di lavoro



WP5 — Certificazione

Task 5.3 · Follow-up, monitoraggio e supporto alle attività di certificazione dei CCC



WP7 — Governance, Membership and Engagement

Task 7.4 · Attuazione e coinvolgimento nella governance della Rete CCC dell'UE



WP9 — Implementazione CCCN

Sub Task 9.1.1 · Sviluppo dei modelli di CCCN e delle interfacce con i CCC



Costruzione del partenariato: consorzio guidato da INCa (Francia); coordinamento nazionale con ACC; lo IOV in rete con le altre entità italiane e i partner europei dei WP5/WP7/WP9.

Allineamento al processo di certificazione

ATTIVITÀ SVOLTE ALL'INTERNO DEI WP5 - WP7 - WP9



Allineamento alla metodologia WP5

Recepimento del framework tecnico (progetto CrANE, Deliverable 7.2); partecipazione ai kick-off per definire la roadmap di certificazione



Analisi requisiti per Testing & Auditing

Esame dei 7 domini di certificazione (Governance, Care, Research...) in ottica di trasferibilità; criteri di eleggibilità per gli auditor delle fasi pilota



Coerenza con l'accreditamento OECl

Valutazione preliminare della coerenza tra gli standard EUnetCCC e la certificazione OECl già in possesso dell'Istituto



Monitoraggio e coordinamento

Presidio dei flussi informativi e monitoraggio dell'interazione tra i task del Work Package.

Ingresso ufficiale dello IOV nell'Interim Network Assembly

ATTIVITÀ SVOLTE

Con questa certificazione, ottenuta nell'ambito delle attività previste dal WP7, lo IOV diventa un nodo operativo di un grande polo internazionale d'eccellenza. Questa sinergia quotidiana permetterà ai medici e ai ricercatori dello IOV di:

- Contribuire attivamente alla costruzione di un modello assistenziale all'avanguardia, basato sulla condivisione di conoscenze e risorse tra i principali attori europei;
- Collaborare con istituzioni e esperti di primo livello per ridurre le disuguaglianze nell'accesso alle cure e garantire a tutti i pazienti i trattamenti più avanzati;
- Contribuire al futuro dell'oncologia, promuovendo un approccio centrato sul paziente, inclusivo e sostenibile.

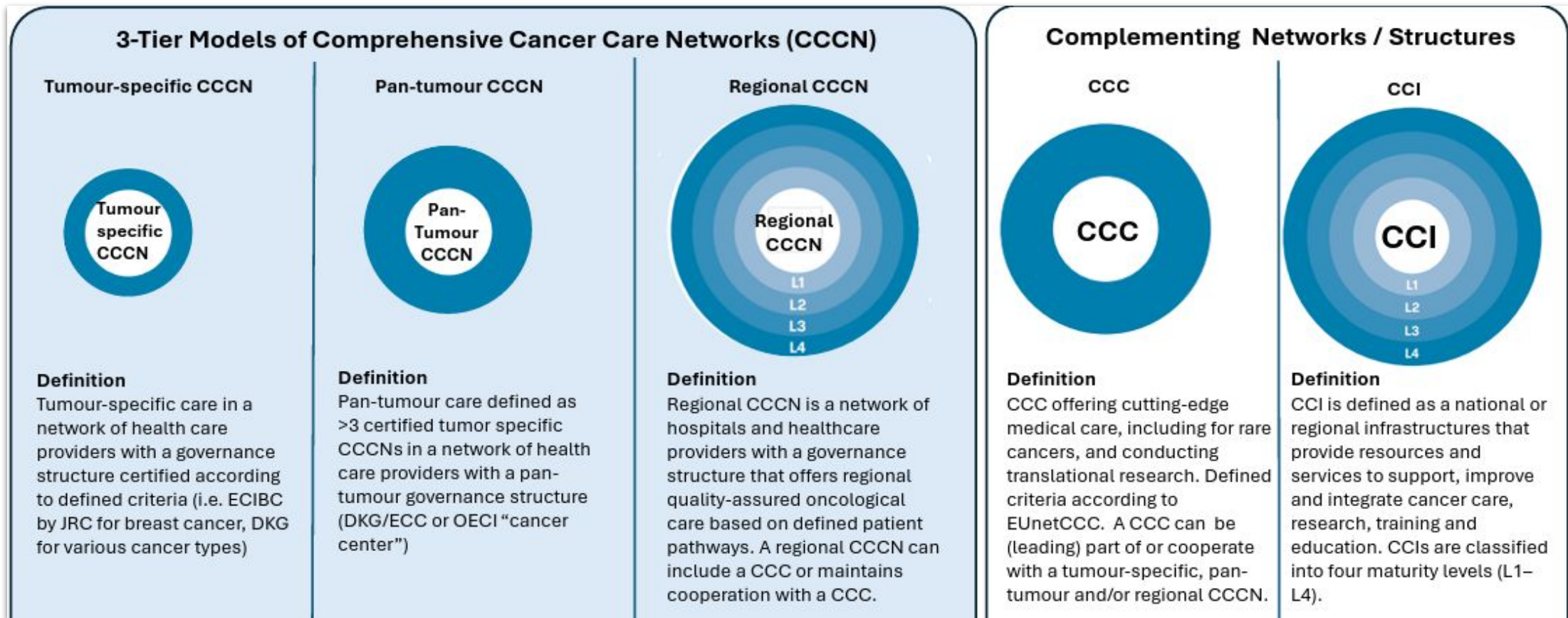


Verso un modello condiviso di CCCN

ATTIVITÀ SVOLTE

Definizione dei diversi modelli di Comprehensive Cancer Care Network e delle loro interfacce con i Comprehensive Cancer Centre.

Il modello a 3 livelli — "focus sulla funzione, non sulla struttura"



Impatti organizzativi e lezioni apprese

ASSE 3 E 4 · COSA CAMBIA DENTRO L'ISTITUTO ONCOLOGICO VENETO IRCCS

Closing session
Mobilising for the future

Moderator: Paul de Brem
Speakers: Sandra Gallina, Nicolas Scotté



La partecipazione italiana a EU4Health: esperienze, strumenti e prospettive per il rafforzamento dei sistemi sanitari

Certificazioni

UNA SFIDA CHIAVE

Sistemi a confronto



OEI

accreditamento già attivo



EUnetCCC

nuovo set di standard



Criticità quali motori della sfida

- Sovrapposizione di requisiti e domini tra schemi diversi, con rischio di duplicazione del lavoro
- Carico documentale e di auditing che si somma a percorsi di accreditamento già in corso
- Necessità di mappare le equivalenze (OEI ↔ EUnetCCC) per non ripetere valutazioni analoghe
- Allocazione di personale già limitato su più fronti di certificazione contemporaneamente

Impatti organizzativi e lezioni apprese

COSA CAMBIA ALL'INTERNO DELL'ISTITUTO ONCOLOGICO VENETO IRCCS



Nuove figure e personale dedicato

Il progetto ha spinto a individuare risorse dedicate e figure 'touch point' per il passaggio di informazioni tra task e partner



Coordinamento interno più strutturato

Più programmazione e raccordo tra le unità coinvolte (WP5, WP7, WP9): le interfacce i CCC E CCCN sono un esercizio trasversale, non isolato



L'esperienza OEI come asset

L'accREDITAMENTO OEI già maturato dà allo IOV un punto di partenza concreto per leggere e validare gli standard EUnetCCC



Il monitoraggio interno è decisivo

Un micro-monitoraggio continuo dell'avanzamento e della spesa previene sorprese in fase di reporting

Underspending: cause e contromisure

LE ALTRE SFIDE

Speso nei primi 18 mesi: circa il 30%. Il restante 70% è ancora da impiegare (come da internal reporting spending survey del 10/06). IOV è in linea con la situazione italiana di underspending. Possibile riallocazione del budget ai mesi progettuali restanti.

Cause

- insufficiente personale dedicato
- Ritardi nelle attività tecniche
- Frammentata conoscenza del SAL delle attività dei WP in cui si è coinvolti
- Coordinamento debole con i partner di WP

Contromisure

- Personale dedicato e figure touch point
- Programmazione del coordinamento interno
- Supporto tecnico e contributi trasversali
- Più incontri tecnici e costante partecipazione agli eventi WP
- Micro-monitoraggio interno della spesa

Prossimi passi

COME PROSEGUIAMO

1



Potenziare la capacità operativa

Consolidare il coordinamento interno e integrare supporto tecnico per le attività delle:

- Task 5.3: Collaborazione per la definizione del set comune di requisiti europei e del processo formale di accreditamento dei futuri CCC
- Task 7.4: Contributo allo sviluppo della struttura organizzativa, delle regole di membership e della gestione strategica della rete a livello UE
- Task 9.1: Definizione delle interfacce strutturali e operative tra l'Hub IOV e i nodi spoke della rete territoriale (Comprehensive Cancer Care Networks)

2



Supporto a roll-out, review e reporting

- Partecipazione ai meeting di allineamento previsti per le fasi di testing, review ed evaluation
- Contributo al reporting, alla revisione documentale e feedback
- Supporto alla lettura e analisi dei documenti di lavoro prodotti, con invio di feedback sugli strumenti di certificazione e sui criteri di valutazione.
- Collaborazione alla revisione del Certification Process Testing Report e dei documenti collaterali previsti dal piano di lavoro

3



Monitorare l'evoluzione degli standard

Valutare gli standard EUnetCCC in relazione all'esperienza istituzionale maturata con l'accreditamento OECl, mappando eventuali equivalenze e sovrapposizioni

In sintesi

Key word:

→ “Shared language”: linguaggio comune.

EUnetCCC si pone quale motore per l’armonizzazione e creazione di quella Rete necessaria, nel medio-lungo termine, alla costruzione di un ecosistema europeo coeso.

→ L'esperienza OECI è il nostro vantaggio;
la molteplicità delle certificazioni è la sfida da governare.

→ **Il legame giuridico tra Beneficiario (Alleanza Contro il Cancro) e Affiliated Entities (tra cui Istituto Oncologico Veneto IRCCS) non si limita esclusivamente al progetto. Nasce una collaborazione in seno EUnetCCC JA, che non si esaurisce ma si espande.**

Grazie per l'attenzione

Giulia Di Chiara · giulia.dichiara@iov.veneto.it