



**WEBINAR PNES**

**PRESENTAZIONE CST  
"CENTRO SERVIZI TERRITORIALI"**

**27 gennaio 2026  
10.00-11.30**

## Di cosa parleremo



01 Apertura lavori e presentazione

---



02 I servizi del CST a supporto dei progetti finanziati dal PNES

---



03 La piattaforma AppCOE e le modalità di presentazione delle richieste di servizi (SAS)

---



04 Domande dei partecipanti

---

# Il Centro Servizi di Supporto Territoriale (CST)

## *Mission*

Il **Centro Servizi di Supporto Territoriale (CST)** è un'**Operazione di Importanza Strategica (OIS)** del Programma Nazionale CapCoe 2021-2027, la cui attuazione è stata affidata dal **Dipartimento per le Politiche di Coesione e per il Sud alla Società Eutalia S.p.A** al fine di favorire la piena ed efficace attuazione degli interventi cofinanziati dalle risorse UE. Le attività del Centro Servizi di supporto Territoriale sono realizzate per il tramite di una **piattaforma digitale**, appositamente sviluppata, denominata **AppCOE**.

## *A chi è rivolta*

I servizi erogabili dalla **piattaforma AppCOE** sono destinati a tutti gli **Enti Locali/soggetti pubblici** che sono già assegnatari di interventi cofinanziati dai **Programmi Regionali (PR) FESR, FSE+ e JTF delle 7 Regioni Meno Sviluppate** (Campania, Calabria, Basilicata, Molise, Calabria, Sicilia, Sardegna) o che intendono partecipare agli avvisi regionali in qualità di potenziali beneficiari delle policy regionali cofinanziate dalle risorse UE.



## I servizi offerti dal CST



**8 MACRO-AMBITI DI SERVIZIO ARTICOLATI IN 69 MICRO-SERVIZI DI SUPPORTO E ASSISTENZA**

*I micro-servizi saranno erogati sia in modalità Push che in modalità Pull (on demand), remotizzati e in loco*



I **servizi push** si concretizzano in strumenti trasversali di supporto quali news, newsletter, FAQ, linee guida, orientamenti, modelli e tools formativi e/o operativi



Per i **servizi pull** gli esperti del CST analizzano le richieste degli Enti territoriali, individuando la migliore modalità di erogazione e il gruppo di lavoro in base al livello di complessità del fabbisogno rappresentato. I servizi di supporto sono forniti sia in modalità desk che in loco.

### Elenco Macro-servizi



Supporto alla progettazione



Supporto alle procedure di appalto



Supporto giuridico



Supporto attuativo



Supporto al monitoraggio e valutazione



Supporto alla rendicontazione



Supporto a verifiche e controlli



Supporto attuazione strategie territoriali

## LE PROFESSIONALITÀ NECESSARIE PER L'EROGAZIONE DEI SERVIZI



*team* multidisciplinare, composto da figure altamente qualificate.

L'integrazione di competenze diverse assicura una gestione strutturata, un coordinamento efficace e un supporto tecnico-specialistico mirato, rispondendo alle esigenze operative e strategiche del progetto.

### IL TEAM INCLUDE:



**Esperti in comunicazione istituzionale**



**Esperti in ambito giuridico/legale**



**Esperti monitoraggio e rendicontazione progetti cofinanziati da risorse UE**



**Esperti in ambito di verifiche e controlli**



**Esperti ambiti specifici relativi agli interventi cofinanziati (ambiente, sviluppo territoriale, trasporti, gestione idrica/rifiuti, etc)**

## COME OPERA IL CST

La piattaforma **AppCOE** è il **punto di accesso unico per gli EE.LL. e loro aggregazioni** che necessitano di supporto tecnico-specialistico. La piattaforma gestisce in modo integrato **tutti i servizi del Centro Servizi di Supporto Territoriale** – dalla richiesta di supporto a carico dell'Ente, fino alla pianificazione, erogazione delle attività e rendicontazione delle attività di assistenza– attraverso un percorso strutturato in **tre step**, che garantisce fluidità ed efficienza.

- 1 Selezione del servizio di supporto da parte dell'Ente attraverso la **compilazione** della **Scheda di Attivazione del Servizio (SAS)**
- 2 **Valutazione**, da parte del CST, della **Scheda di Attivazione del Servizio (SAS)** e configurazione del gruppo di lavoro (dimensionamento del servizio)
- 3 **Avvio del servizio** (in modalità desk e/o direttamente sulla piattaforma oppure attraverso gruppi di lavoro territoriale per un'assistenza mirata in loco)

# La Piattaforma AppCOE



La piattaforma **AppCOE** è il **punto di accesso unico per gli Enti territoriali** che necessitano di supporto tecnico-specialistico. La piattaforma, raggiungibile tramite indirizzo pubblico [www.app.capcoe.gov.it](http://www.app.capcoe.gov.it), gestisce in modo integrato **tutti i servizi del Centro Servizi di Supporto Territoriale (CST)** – dalla richiesta di supporto a carico dell'Ente, fino alla pianificazione, erogazione delle attività e rendicontazione delle attività di assistenza– attraverso un percorso strutturato in **tre step**, che garantisce fluidità ed efficienza.

1



*Selezione del servizio di supporto attraverso la compilazione della **Scheda di Attivazione del Servizio (SAS)***

2



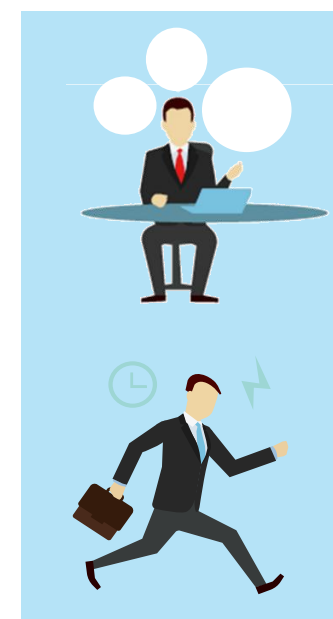
*Un operatore del CST prenderà in carico la richiesta e ne valuterà il livello di complessità, determinando la modalità di intervento più adeguata*

3

## Erogazione del servizio

*Se la richiesta è gestibile da remoto, saranno avviate attività di supporto in modalità **desk** direttamente sulla piattaforma.*

*Se il supporto richiesto è valutato come particolarmente complesso, sarà attivato un **Gruppo di Lavoro Territoriale** per un'assistenza mirata **in loco**.*



# La Piattaforma AppCOE



✚ Per garantire un'efficace attuazione ed **erogazione dei servizi** è stato predisposto un team multidisciplinare, composto da figure altamente qualificate. **Il team include:**



**Esperti in comunicazione istituzionale**



**Esperti in ambito giuridico/legale**



**Esperti monitoraggio e rendicontazione progetti cofinanziati da risorse UE**



**Esperti in ambito di verifiche e controlli**



**Esperti ambiti specifici relativi agli interventi cofinanziati** (ambiente, sviluppo territoriale, trasporti, gestione idrica/rifiuti, etc)



# I micro-servizi attivati dal CST a favore delle ASL delle 7 Regioni MS



## 6. SUPPORTO AL MONITORAGGIO E VALUTAZIONE

6.4 Supporto all'implementazione del Sistema Informativo di monitoraggio



## 7. SUPPORTO ALLA RENDICONTAZIONE

7.4 Supporto alla presentazione dei rendiconti progettuali



## SAS in corso di esecuzione

Azienda sanitaria Locale	Numero di SAS presentate
<b>Basilicata</b>	<b>9</b>
Azienda Sanitaria di Potenza ASP	2
Azienda Sanitaria Locale di Matera	3
IROCCS CROB	4
<b>Calabria</b>	<b>7</b>
ASP CROTONE	7
<b>Campania</b>	<b>23</b>
ASL CASERTA	9
Asl Napoli 3 Sud	7
ASL Salerno	7
<b>Molise</b>	<b>2</b>
Azienda Sanitaria Regionale del Molise	2
<b>Puglia</b>	<b>5</b>
ASL BRINDISI	1
ASL BT	2
AZIENDA SANITARIA LOCALE DI FOGGIA	1
Azienda Sanitaria Locale Taranto - ASL Taranto	1
<b>Sardegna</b>	<b>4</b>
AZIENDA SOCIO-SANITARIA DI ORISTANO	4
<b>Sicilia</b>	<b>43</b>
Asp Agrigento	7
ASP CATANIA	1
ASP RAGUSA	7
Azienda Sanitaria Provinciale di Caltanissetta	7
AZIENDA SANITARIA PROVINCIALE DI ENNA	7
azienda sanitaria provinciale di Messina	7
AZIENDA SANITARIA PROVINCIALE DI SIRACUSA	7
<b>Totale</b>	<b>93</b>



Dipartimento per le politiche di coesione e per il sud



NOME COGNOME



Cofinanziato  
dall'Unione europea



Presidenza del Consiglio dei Ministri  
Dipartimento per le politiche di coesione e per il sud

[News](#) [Formazione](#) [FAQ](#) [Contatti](#)

[Le Mie Richieste](#) [Manuali](#)

<https://app.capcoe.gov.it/>

Per qualsiasi richiesta contattaci a:

[informazioni\\_cst@capcoe.gov.it](mailto:informazioni_cst@capcoe.gov.it)

