



WINTER SCHOOL ProMIS

Edizione 3 – Anno 2024

“Dalle iniziative europee alle strategie di risposta italiane: le riforme istituzionali in salute pubblica attraverso un approccio di insieme”

5-6-7/03/2024

TORINO



S. Florea, P. Michelutti
ProMIS



Workshop Tecnico EU4Health: Le cure integrate nella programmazione 21-27



Introduzione alla Sessione

JA CHRODIS+
JA JADECARE
JA CIRCE
TSI Integrated Care

Workshop Tecnico EU4Health: Le cure integrate nella programmazione 21-27



Let's know each other

- Nome e Cognome
- Ente di appartenenza
- Massimo 1 indicazione: Quali sono le politiche che devono contribuire alla definizione efficace della strategia per le **cure integrate**?

Workshop Tecnico EU4Health: Le cure integrate nella programmazione 21-27

Il Programma EU4health: Regolamento (UE) 2021/522 che istituisce un programma d'azione dell'Unione Europea in materia di salute per il periodo 2021-2027



Budget: 5.3 milioni di euro

! EU4Health implementa gli esistenti strumenti legislativi e non legislativi delle iniziative sanitarie dell'Unione e le loro azioni preparatorie **Policy Implementation Tool**



EUR-Lex

L'accesso al diritto dell'Unione europea

Workshop Tecnico EU4Health: Le cure integrate nella programmazione 21-27

EU4Health sostiene un'ampia gamma di azioni in quattro "aree" generali, con un'azione trasversale ambito cancro

POSSIBILI AZIONI IDONEE

CANCRO

PREPARAZIONE ALLE CRISI

- Proteggere i cittadini dalle gravi minacce sanitarie transfrontaliere
- Rinforzare la risposta dei sistemi sanitari
- Favorire il coordinamento tra gli Stati membri al fine di fronteggiare le gravi minacce sanitarie transfrontaliere

PROMOZIONE DELLA SALUTE E PREVENZIONE DELLE MALATTIE

- Migliorare e favorire la salute nell'Unione Europea
- Ridurre l'impatto delle malattie trasmissibili e non trasmissibili
- Sostenere la promozione della salute e la prevenzione delle malattie
- Ridurre le disuguaglianze sanitarie
- Incoraggiare stili di vita sani

SISTEMI SANITARI & PERSONALE SANITARIO

- Migliorare la disponibilità e l'accessibilità dei medicinali e dei dispositivi medici, sostenendo l'innovazione
- Rinforzare la resilienza e la sostenibilità dei sistemi sanitari
- Rafforzare il personale sanitario

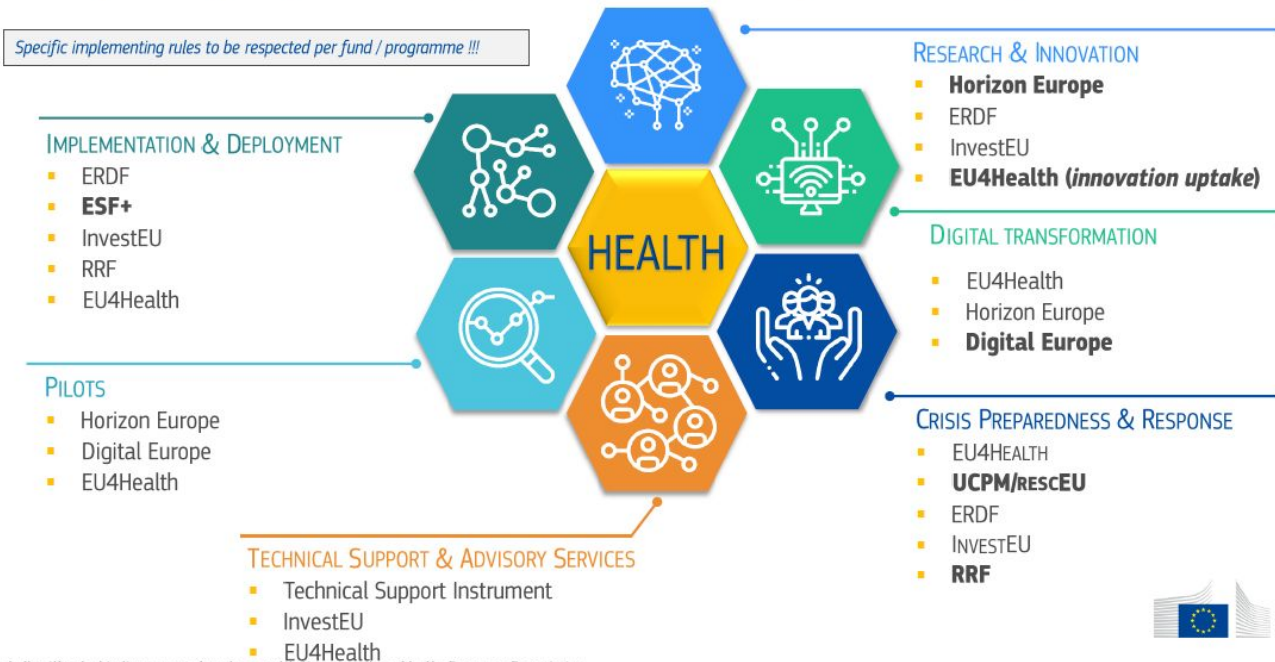
TRASFORMAZIONE DIGITALE

- Avanzare nella trasformazione digitale dei sistemi sanitari
- Consolidare l'uso primario e secondario dei dati sanitari

Workshop Tecnico EU4Health: La Salute Mentale nella programmazione 21-27

EU4Health – synergies & complementarities

An approach by policy area: many instruments contributing to the same objectives



Fonte: Commissione Europea

Articolo 37 / Regolamento (UE) 2021/522 che istituisce un Programma d'azione dell'Unione in materia di salute per il periodo 2021-2027

«Al fine di ottimizzare il valore aggiunto e gli effetti degli investimenti finanziati in tutto o in parte dal bilancio dell'Unione, è opportuno ricercare sinergie in particolare tra il programma e altri programmi dell'Unione»



Le Azioni Congiunte: Strumento chiave dell'UE

Articolo 52 - Regolamento (UE) 2021/522 che istituisce un Programma d'azione dell'Unione in materia di salute per il periodo 2021-2027



«L'attuazione del programma dovrebbe essere tale da rispettare le responsabilità degli Stati membri per la definizione delle loro politiche sanitarie e per l'organizzazione e la fornitura di servizi sanitari e di assistenza medica. È opportuno garantire un forte coinvolgimento degli Stati membri nella governance e nell'attuazione del programma»



JA CHRODIS-PLUS - *Implementing good practices for chronic diseases*" - (01.09.2017 – 30.11.2020)

PRODOTTI PRINCIPALI

21 implementazioni pilota e 17 policy dialogues

I progetti pilota si sono concentrati sulle seguenti aree:

- promozione della salute e prevenzione primaria,
- modello di assistenza integrata per la multimorbilità,
- promozione della qualità delle cure per le persone affette da malattie croniche, empowerment dei pazienti basato sull'ICT;
- Gestione delle malattie croniche nei luoghi di lavoro

I **dialoghi politici** (15 a livello nazionale e 2 a livello europeo) hanno incrementato la consapevolezza dei decisori politici in merito al miglioramento delle azioni per la lotta alle malattie croniche

JA CHRODIS-PLUS - *Implementing good practices for chronic diseases*" - (01.09.2017 – 30.11.2020)

ELEMENTI DI SOSTENIBILITÀ

- la collaborazione con altri settori
- diverse istituzioni partner con background e competenze differenti per arricchire il partenariato
- risorse sufficienti
- utilizzare l'esperienza del personale esistente
- non dimenticare che possono esserci enormi differenze nei contesti locali (ad esempio, aspetti culturali, strutture sociali e organizzative), che possono influire sull'attuazione delle buone pratiche

JA CHRODIS-PLUS - *Implementing good practices for chronic diseases* - (01.09.2017 – 30.11.2020)

IMPATTI SULLE REGIONI ITALIANE

- Due regioni coinvolte direttamente: regione Piemonte e regione Lombardia
- Policy dialogue italiano con partecipazione di Regione Piemonte, regione Marche, Regione Lazio, Regione Lombardia, Regione Emilia Romagna, Regione Veneto

COSA È STATO TRASFERITO NELLA JA SUCCESSIVA (JA Jadecare)

- L'esperienza di trasferimento della buona pratica incluso raccomandazioni e lezioni apprese
- La metodologia di trasferimento
- La metodologia di valutazione di impatto del trasferimento

JA JADECARE – JOINT ACTION ON IMPLEMENTATION OF DIGITALLY ENABLED INTEGRATED PERSON-CENTRED CARE – (01.01.2020 – 30.09.2023)

- **PRODOTTI PRINCIPALI:** Procedura semi-automatica e replicabile per applicazione algoritmo di stratificazione (manuale tecnico, articolo scientifico); lista indicatori per programmazione socio-sanitaria; cruscotto
- **ELEMENTI DI SOSTENIBILITÀ:** Allineamento con politiche, strategie e programmi/iniziative nazionali e regionali (PNRR, DM77, Piano Socio-sanitario); collaborazione e scambio con proprietari buona pratica
- **IMPATTI SULLA REGIONE MARCHE:** Supporto alla trasformazione del sistema sanitario; organizzativi (collaborazione attori del SSR; armonizzazione procedure di analisi dati sanitari); tecnologici (miglioramento gestione flussi informativi sanitari); competenze dei professionisti e tecnici
- **COSA TENGO PER LE JA SUCCESSIVE (JA CIRCE/JACARDI/JAPreventNCD)**
Metodologia (analisi contesto, sviluppo intervento, valutazione); rete di collaborazioni; approccio alla sostenibilità; conoscenze acquisite/maturità del sistema

JA CIRCE - Transfer of Best Practice in Primary Care

CIRCE-JA trasferirà e implementerà in modo efficace 6 best practices (BPs) selezionate nell'assistenza sanitaria di base tra gli Stati membri europei (SM), con il supporto di una metodologia scientifica basata sull'evidenza, aumentando la capacità degli SM di implementare modelli di assistenza innovativi e di affrontare la trasformazione del sistema sanitario a questo livello di assistenza

- *Budget Complessivo: 12.170.161,00; EU Grant: 9.736.128,00; Funding rate: 80%*
- *14 EU Member States/Beneficiaries; 35 Affiliated Entities (AEs), 44 implementation sites from 12 Member State*

PRODOTTI PRINCIPALI

- Trasferimento di 6 BP in 44 siti di implementazione

IMPATTI SULLA REGIONE LIGURIA

- Implementazione del modello organizzativo di erogazione delle Cure Primarie

OPPORTUNITÀ

- Cambiamento culturale di stimolo alla ridefinizione dell'offerta sanitaria mettendo a sistema le risorse disponibili

MINACCE

- Risorse umane disponibili scarse
- Relazione difficile con il mondo MMG

TSI Towards person-centered integrated care (01.07.2023 – 30.09.2025)

LO STRUMENTO TSI

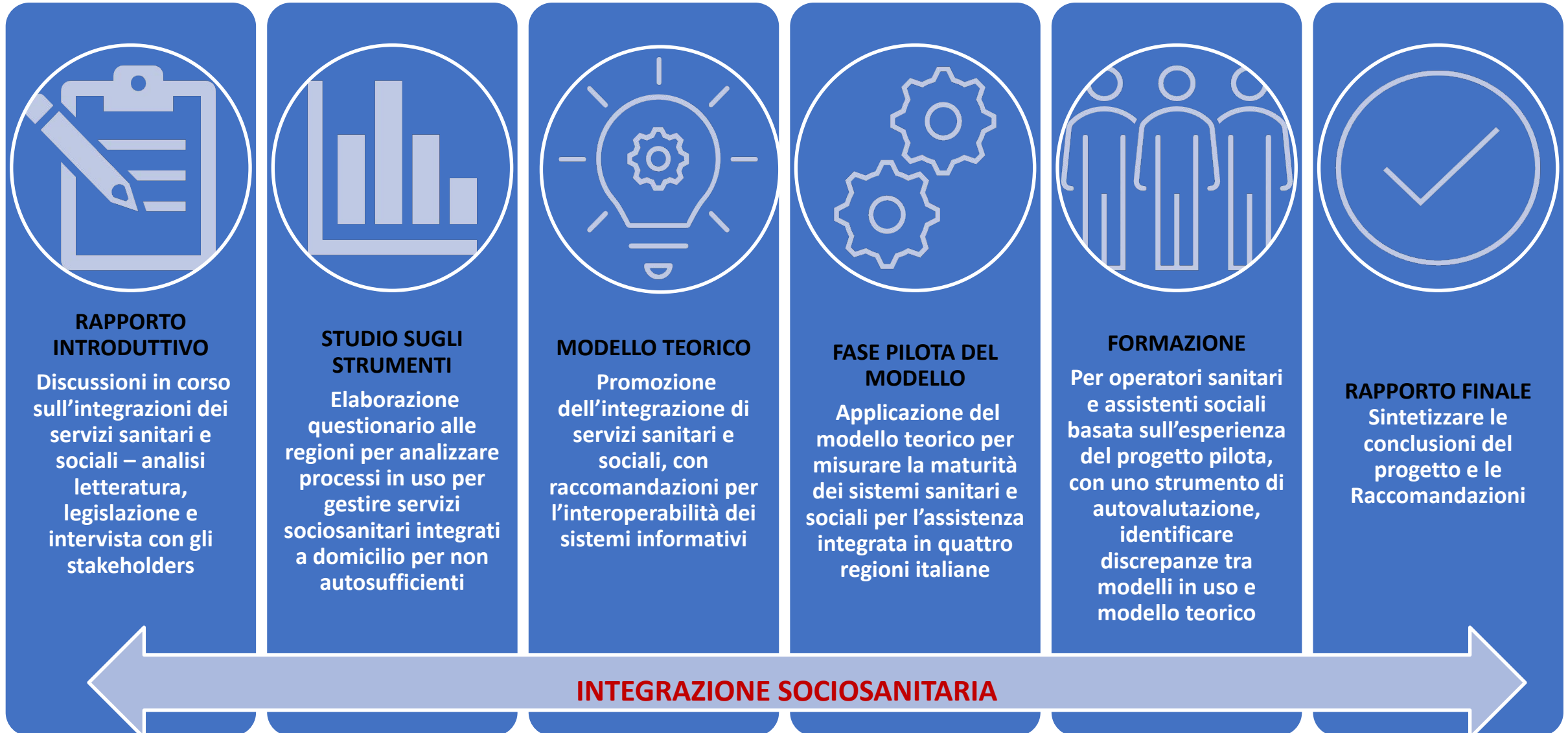
- Viene attivato attraverso una richiesta da parte del singolo Stato Membro
- Supporto adattato ai bisogni a livello nazionale
- Fornisce una combinazione di rilievo di expertise proveniente dalla Commissione Europea, la pubblica amministrazione degli Stati Membri, delle organizzazioni internazionali e/o del settore privato
- Azione che rafforza la capacità degli Stati Membri nell' intraprendere un percorso di riforma
- Non viene richiesto il contributo dal punto di vista finanziario

TSI Towards person-centered integrated care (01.07.2023 – 30.09.2025)

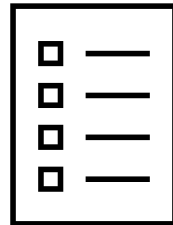
OBIETTIVI

- Rispondere alla **necessità multilivello di identificare e implementare nuove soluzioni per l'integrazione dell'assistenza sanitaria e sociale nel sistema italiano**
- Creare una **strategia nazionale in grado di supportare un'effettiva integrazione delle politiche sociali e sanitarie al fine di migliorare la qualità dei servizi nell'assistenza a lungo termine**
- Favorire **l'integrazione tra i sistemi informativi** poiché rappresenta una condizione essenziale per consentire una fluida condivisione delle informazioni rilevanti tra i servizi dei professionisti incaricati dell'erogazione dell'assistenza integrata
- Produrre un **impatto** anche a **livello europeo**, sostenendo l'attuazione delle priorità dell'UE in materia di assistenza sanitaria e sociale e consentendo un'efficace attuazione degli investimenti in corso del Piano Next Generation EU e Missioni 5 e 6

TSI Towards person-centered integrated care (01.07.2023 – 30.09.2025)



Workshop Tecnico EU4Health: Le cure integrate nella programmazione 21-27



Let's work together!

Workshop Tecnico EU4Health: Le cure integrate nella programmazione 21-27

1. Quali sono i principali punti di **forza** delle JA presentate rispetto al contesto italiano delle cure integrate?
2. Quali sfide o punti di **debolezza** potrebbero incontrare le JA presentate nel contesto italiano nel raggiungere i loro obiettivi?
3. Considerando il contesto italiano, quali potrebbero essere altre iniziative (**opportunità**) nel campo delle cure integrate che meritano approfondimenti nell'ambito del TSI?
4. Considerando il contesto italiano, quali potrebbero essere i limiti (**minacce**) alla definizione della strategia nazionale in grado di supportare un'effettiva integrazione delle politiche sociali e sanitarie al fine di migliorare la qualità dei servizi nell'assistenza a lungo termine?

Workshop Tecnico EU4Health: Le cure integrate nella programmazione 21-27

