

Piano di Formazione Nazionale - PFN 2024

Modulo 1

LABORATORI

Comunità di pratica per il PNES

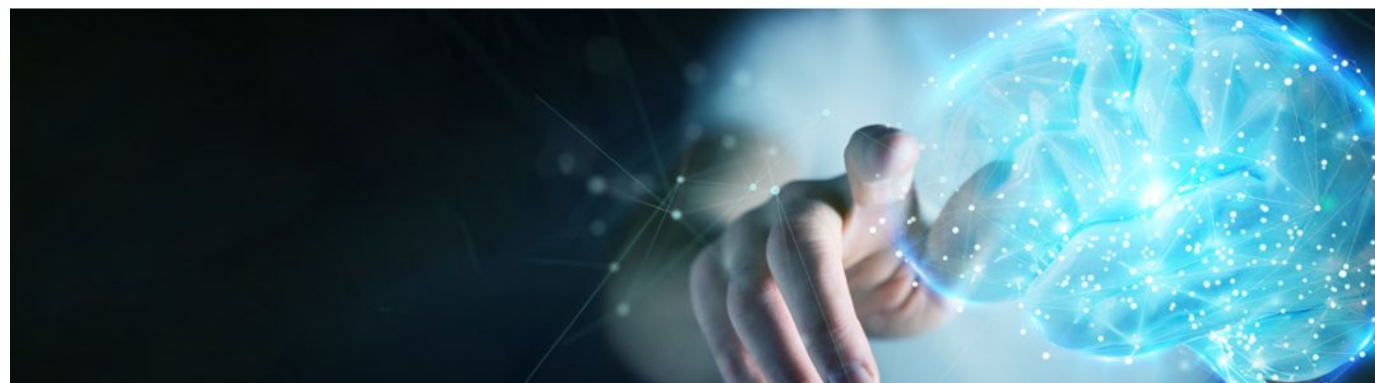
UL 3 – "PROGRAMMAZIONE NELLE REGIONI - AREA PRENDERSI CURA DELLA SALUTE MENTALE"

Online, 05.04.2024

Paola Semisa
ProMIS Team



Programma Nazionale Equità nella Salute



Prendersi cura della salute mentale



Obiettivo

L'obiettivo dell'area "Prendersi cura della salute mentale" è rafforzare la resilienza dei servizi sanitari e potenziare la capacità dei Centri di salute mentale, interni ai Dipartimenti di Salute Mentale (DSM) delle ASL, tramite la sperimentazione di modelli integrati di collaborazione con servizi sociali e Enti del Terzo Settore, orientati alla **presa in carico personalizzata della persona** con problemi di salute mentale, volta a favorire il **recupero dell'autonomia personale** e il **ripristino delle competenze sociali** (recovery).

Attuazione

Saranno sperimentati e promossi all'interno dei Dipartimenti di Salute Mentale **modelli e percorsi per favorire l'attuazione del Budget di salute**, quale strumento operativo di integrazione socio-sanitaria finalizzato alla definizione qualitativa e quantitativa delle risorse umane, economiche e professionali necessarie all'attivazione di **Progetti Terapeutico Riabilitativi Personalizzati (PTRP)**, efficaci nel restituire centralità alla persona e ai suoi bisogni multidimensionali.

I PTRP saranno oggetto di erogazione sperimentale, sulla base di un modello innovativo, volto a migliorare i servizi ordinari, già erogati dai DSM, che il Programma intende integrare e migliorare.



Attori

Le ASL potranno stipulare accordi di co-progettazione con gli Enti del Terzo Settore (ETS) che saranno coinvolti per identificare i bisogni da soddisfare, gli interventi necessari, le modalità di realizzazione degli stessi.

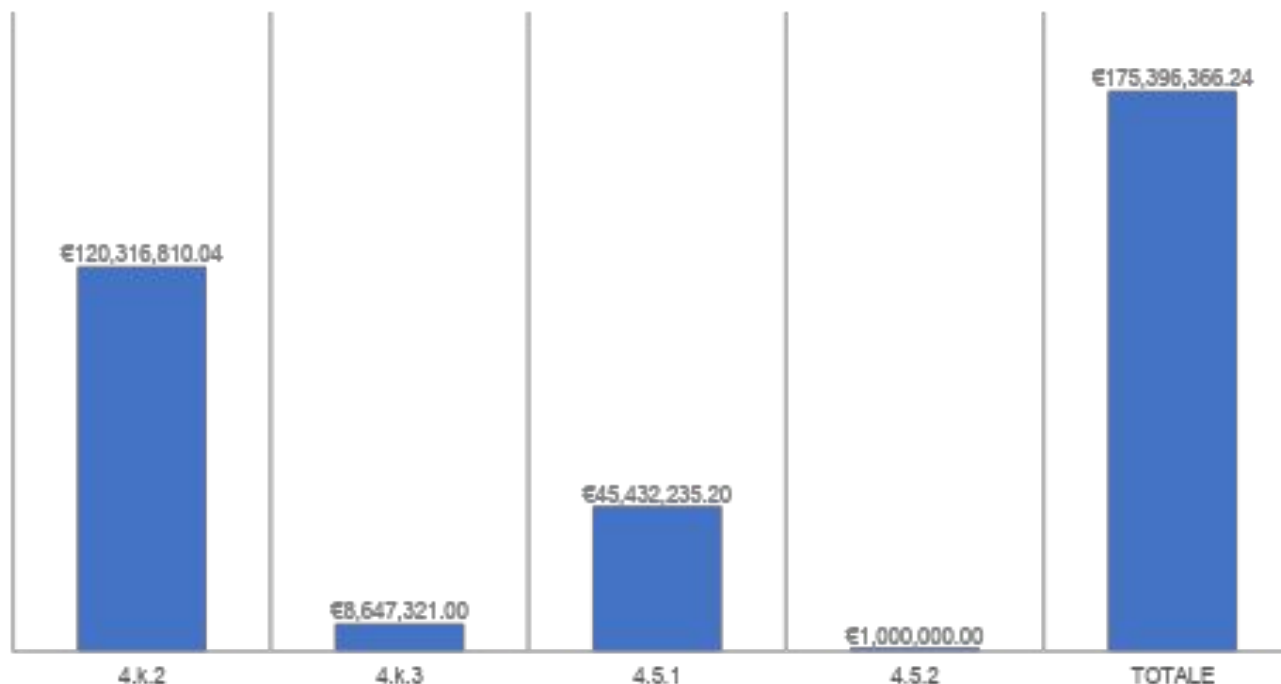
Se previsto dal Budget di salute le persone assistite in condizione di vulnerabilità economica potranno anche beneficiare, per il tramite degli ETS, di un contributo economico per il sostegno abitativo. Verranno coinvolti Esperti di Supporto tra Pari (ESP), che, opportunamente formati, svolgeranno attività di advocacy e di orientamento.

% Budget sulla dotazione complessiva degli OOII



Dall'analisi della % del budget che ciascun Organismo Intermedio ha dedicato all'Area Tematica «Prendersi Cura della Salute Mentale, emerge chiaramente l'importanza attribuita

Budget Dedicato per Azione



| | Azione | Titolo Azione |
|------|--------|--|
| FSE+ | 4.k.2 | Rafforzamento dei servizi sanitari e socio-sanitari oggetto dell'intervento nelle quattro aree prioritarie del programma |
| FSE+ | 4.k.3 | Rafforzamento del partenariato di Programma sulle quattro aree d'intervento |
| FESR | 4.5.1 | Rafforzamento della resilienza e della capacità dei servizi sanitari e socio-sanitari di rispondere ai bisogni di salute attraverso interventi di adeguamento infrastrutturale, tecnologico-strumentale e forniture di dispositivi medici durevoli |
| FESR | 4.5.2 | Aumento dell'utilizzo dei servizi sanitari e socio-sanitari attraverso azioni di rafforzamento della capacità dei servizi sanitari di erogare prestazioni appropriate alla popolazione target e azioni di sensibilizzazione sanitaria e per la salute |

4.k.2

Rafforzamento dei servizi sanitari e socio-sanitari oggetto dell'intervento nelle quattro aree prioritarie del programma

FSE + 4.K.2 – FOCUS SU PTRP & BUDGET DI SALUTE

| Regione | ID Progetto | Titolo Progetto | Modalità di attuazione | Focus target |
|----------|-------------|---|---|--|
| CALABRIA | CA.4k.2_4 | Acquisizione di personale sanitario e sociosanitario per l'erogazione sperimentale del modello budget di salute e l'attivazione di PTRP | Personale a tempo determinato, acquisto e realizzazione di servizi, acquisto beni | Programmi riabilitativi a favore di disabili fisici, psichici e sensoriali. |
| CAMPANIA | CAM.4k.2_03 | Attivazione sperimentale di progetti terapeutico riabilitativi personalizzati (PTRP) | Acquisto e realizzazione di servizi (assistenza, studi e progettazione, consulenze, altro), sovvenzioni ETS (Enti del terzo settore) | |
| MOLISE | MO.4k.2_02 | Attivazione sperimentale dei PTRP (budget di salute) attraverso l'acquisizione di personale sanitario e socio-sanitario dei DSM/CSM | Avvisi, bandi, sovvenzioni ETS, personale a tempo determinato | |
| PUGLIA | PU.4k.2_08 | Creazione, tramite un processo di pianificazione e condivisione con gli stakeholder, di un percorso specifico per la diffusione della metodologia del budget di salute. | Acquisto e realizzazione di servizi (assistenza, studi e progettazione, corsi di formazione, consulenze, progetti di ricerca, altro; Personale a Tempo Determinato | Persone con disturbi psichici severi, di fatto maggiormente discriminate dal mercato del lavoro, dal mercato immobiliare e dai contesti socioculturali |
| SARDEGNA | SA.4k.2_03 | Potenziamento per un anno dei DSM (CSM e/o NPIA) | Personale a tempo determinato: <input type="checkbox"/> psicologo <input type="checkbox"/> terapisti della riabilitazione psichiatrica o Terapista della neuro e psicomotricità dell'età evolutiva <input type="checkbox"/> assistente sociale | |
| SICILIA | SI.4k.2_04 | Adattamento e sperimentazione dei PTRP nei DSM della Regione | acquisto e realizzazione di servizi (assistenza, studi e progettazione, corsi di formazione, consulenze, progetti di ricerca, altro, sovvenzioni ETS, personale a tempo determinato | Attuazione di modelli organizzativi di strutture 'di prossimità' destinate a persone con disturbi mentali, forme di dipendenza (non indotta da sostanze), persone affette da disturbi del comportamento alimentare. Attivazione dei budget di salute per sostenere i progetti personalizzati dei pazienti autori di reato favorendo percorsi alternativi al ricovero in REMS. |

FSE + 4.K.2 – Progetti differenti da PTRP

| Regione | ID Progetto | Titolo Progetto | Obiettivo |
|----------|-------------|---|--|
| CAMPANIA | CAM.4k.2_02 | Implementazione servizio di psicologia di base | Rafforzamento del Servizio distrettuale di psicologia di base a sostegno delle cure primarie attraverso il conferimento di incarichi professionali, per ampliare le attività di intercettazione e prevenzione dei disturbi psicologici presso le fasce più deboli della popolazione ed in particolare dei bambini, degli adolescenti, degli anziani, pazienti oncologici, nonché di quelli legati al genere-specifici. |
| PUGLIA | PU.4k.2_06 | Formazione operatori. Rafforzamento e potenziamento delle Strutture della Salute Mentale. | Strutturazione, attraverso procedure di reclutamento di personale e successiva attività formativa dedicata, di equipe per l'erogazione di prestazioni riabilitative nel campo della salute mentale e dell'autismo. Le attività riguarderanno l'erogazione di prestazioni di assistenza, cura e riabilitazione psichiatrica. I professionisti coinvolti saranno medici psichiatri, neuropsichiatri, psicologi e professionisti della riabilitazione psichiatrica. L'equipe multidisciplinare lavorerà in coordinamento al fine della appropriata presa in carico delle persone con disturbi mentali. Coordinamento a livello regionale delle attività mediante costituzione di un Tavolo tecnico di programmazione e monitoraggio delle attività. |
| PUGLIA | PU.4k.2_07 | Formazione operatori. Implementazione dell'ADI Psichiatrica, gestione e potenziamento dell'esistente, inclusa la neuropsichiatria infantile | Attività di prevenzione del disagio mentale da organizzare mediante individuazione di equippe dedicate. A tal fine saranno messe in campo azioni di reclutamento di operatori sanitari a cui sarà anche dedicata specifica attività formativa. I professionisti coinvolti saranno medici psichiatri, neuropsichiatri, psicologi e tecnici della riabilitativa psichiatrica. Coordinamento a livello regionale delle attività mediante costituzione di un Tavolo tecnico di programmazione e monitoraggio delle attività. Il Tavolo di Coordinamento organizzerà, di concerto con le Aziende Sanitarie Locali e l'Aress Puglia, specifici percorsi di formazione. Strutturazione, attraverso procedure di reclutamento di personale e successiva attività formativa dedicata, di equippe per l'erogazione di prestazioni di assistenza domiciliare agli assistiti adulti e minori con problemi di salute mentale e autismo. I professionisti coinvolti saranno medici psichiatri, neuropsichiatri, psicologi e tecnici della riabilitativa psichiatrica, educatori professionali. Coordinamento a livello regionale delle attività mediante costituzione di un Tavolo tecnico di programmazione e monitoraggio delle attività. |
| SARDEGNA | SA.4k.2_04 | Sperimentazione biennale del Dipartimento delle cure primarie nei distretti sociosanitari di Sassari, Iglesias e Sanluri | 1) Istituzione di una Cabina di Regia Regionale per la definizione delle Linee di indirizzo per la sperimentazione dei Dipartimenti di Psicologia delle Cure Primarie 2) Elaborazione di una proposta di percorso formativo per gli Psicologi delle Cure Primarie in collaborazione col Ministero della Salute e l'ISS 3) Assegnazione delle risorse ad ARES per l'attivazione del corso di formazione per Psicologi delle Cure Primarie. 4) Assegnazione delle risorse alle ASL Sassari, Sulcis e Medio Campidano per il reclutamento degli psicologi a tempo determinato. 5) Affidamento del mandato ad ARES per lo svolgimento delle procedure di reclutamento degli psicologi di cui sopra. 6) Approvazione delle Linee di indirizzo per l'attivazione dei Dipartimenti di Psicologia delle Cure Primarie in tutti i Distretti Sociosanitari della Sardegna. |
| SICILIA | SI.4k.2_05 | Progetto di sostegno alle famiglie di pazienti psichiatrici Prendersi cura della Salute mentale Alzare lo sguardo...oltre la malattia | Sostenere e contribuire a porre le famiglie e le persone con fragilità psichiatriche in condizioni di affrontare in maniera efficace i problemi della vita quotidiana, siano essi di natura relazionale, genitoriale, educativa, di cura o di assistenza durante l'intero ciclo della vita. Interventi di informazione, orientamento e supporto per l'accesso ai servizi ed alle opportunità di cura Creazioni di info point per l'accesso ai servizi Interventi di supporto e di accompagnamento finalizzati a contrastare i determinanti della patologia psichiatrica (nell'infanzia, adolescenza, giovinezza ed età adulta) ed intercettare le difficoltà crescenti delle persone e delle famiglie legate alle relazioni nella società liquida del terzo millennio. Gruppi di supporto: che possano offrire un ambiente sicuro in cui le famiglie condividano buone prassi, esperienze e sentimenti, ricevendo supporto reciproco e imparare da altre persone che affrontano situazioni simili. Sviluppo e sostegno di reti di prossimità di tipo solidale tra famiglie per potenziare risorse relazionali dove, il nucleo familiare o le persone, possano attingere, per supportare il carico e la complessità della patologia. Sviluppare quindi esperienze di partecipazione e cittadinanza attiva, di volontariato formale e informale. |
| SICILIA | SI.4k.2_06 | Progetto di sostegno all'operatore sanitario | Analisi del territorio e costruzione di una rete territoriale target per gli interventi formativi Preliminare è l'analisi delle risorse presenti nei territori delle differenti Aziende Sanitarie che, in un generale contesto di fragilità, appaiono comunque variegati ed eterogenei, nell'offerta e nell'integrazione dei Servizi e nella presenza o meno di comunità capacitanti e accoglienti dal punto di vista socio-culturale e lavorativo. Analisi dei bisogni della rete (operatorio sanitari, socio-sanitari-stakeholders) e attivazione della formazione Tramite l'utilizzo di questionari/interviste, sintetizzare i bisogni formativi emersi per la costruzione di percorsi capacity building che possano migliorare le conoscenze e competenze (saper fare e saper essere) dei beneficiari della formazione; |

FSE + 4.K.2 – Progetti differenti da PTRP

| Regione | ID Progetto | Titolo Progetto | Modalità di attuazione | Specificità |
|----------|-------------|--|---|--|
| CAMPANIA | CAM.4k.2_02 | Implementazione servizio di psicologia di base | Incarichi professionali, personale a tempo determinato | Sostegno delle cure primarie attraverso il conferimento di incarichi professionali, per ampliare le attività di intercettazione e prevenzione dei disturbi psicologici |
| PUGLIA | PU.4k.2_06 | Formazione operatori. Rafforzamento e potenziamento delle Strutture della Salute Mentale. | Acquisto e realizzazione di servizi (assistenza, studi e progettazione, corsi di formazione, consulenze, progetti di ricerca, altro); Personale a Tempo Determinato | Coordinamento a livello regionale delle attività mediante costituzione di un Tavolo tecnico di programmazione e monitoraggio delle attività. |
| PUGLIA | PU.4k.2_07 | Formazione operatori. Implementazione dell'ADI Psichiatrica, gestione e potenziamento dell'esistente, inclusa la neuropsichiatria infantile | Acquisto e realizzazione di servizi (assistenza, studi e progettazione, corsi di formazione, consulenze, progetti di ricerca, altro); Personale a Tempo Determinato | Coordinamento a livello regionale delle attività mediante costituzione di un Tavolo tecnico di programmazione e monitoraggio delle attività. |
| SARDEGNA | SA.4k.2_04 | Sperimentazione biennale del Dipartimento delle cure primarie nei distretti sociosanitari di Sassari, Iglesias e Sanluri | Personale a tempo determinato | Cabina di Regia Regionale per la definizione delle Linee di indirizzo per la sperimentazione dei Dipartimenti di Psicologia delle Cure Primarie |
| SICILIA | SI.4k.2_05 | Progetto di sostegno alle famiglie di pazienti psichiatrici Prendersi cura della Salute mentale Alzare lo sguardo...oltre la malattia | acquisto e realizzazione di servizi (assistenza, studi e progettazione, corsi di formazione, consulenze, progetti di ricerca, altro) sovvenzioni ETS personale a tempo determinato. | Creazione di Info-point Gruppi di supporto Reti di Prossimità |
| SICILIA | SI.4k.2_06 | Progetto di sostegno all'operatore sanitario | acquisto e realizzazione di servizi (assistenza, studi e progettazione, corsi di formazione, consulenze, progetti di ricerca, altro), sovvenzioni ETS personale a tempo determinato | Analisi del territorio e costruzione di una rete territoriale target per gli interventi formativi. Analisi dei bisogni della rete (operatorio sanitari, socio-sanitari-stakeholders) e attivazione della formazione |

4.k.3

Rafforzamento del partenariato di Programma sulle quattro aree
d'intervento

FSE + 4.K.3

| Regione | ID Progetto | Titolo Progetto | Modalità di attuazione | Obiettivo |
|------------|-------------|--|--|--|
| BASILICATA | BA.4k.3_02 | Salute mentale: rete integrata | Acquisto e realizzazione di servizi | <p>Favorire la permanenza delle persone assistite presso il proprio domicilio, potenziando l'assistenza domiciliare integrata e i servizi semiresidenziali. Implementando la rete tra il Sistema di Cura ed il Sistema di Comunità.</p> <p>Nello specifico le azioni proposte sono tese a :</p> <p>a) implementare il modello organizzativo gestionale del Budget di Salute</p> <p>b) sperimentare interventi di housing</p> <p>c) rafforzare il sistema di semi-residenzialità diffusa sul territorio</p> <p>d) ampliare e sviluppare il Sistema Informativo Salute Mentale SISM con l'inserimento della componente relativa alla sfera sociale, abitativa e lavorativa dei pazienti</p> <p>e) definizione di modelli di presa in carico uniformi, orientati all'adozione di percorsi terapeutico-riabilitativi centrati sui bisogni del singolo.</p> <p>L'azione prevede anche l'attivazione di case manager a cui demandare il monitoraggio e la valutazione del raggiungimento degli obiettivi del PTRI.</p> |
| BASILICATA | BA.4k.3_03 | Psico-oncologia integrata: per una presa in carico multidisciplinare | Acquisto e realizzazione di servizi - Sovvenzioni ETS Reclutamento personale a tempo determinato | <p>Il progetto è orientato a sperimentare un percorso di supporto psicologico per i malati oncologici mirato ad accrescere la loro consapevolezza e motivazione durante il percorso di cura, al fine di migliorare la qualità della vita degli stessi e delle loro famiglie.</p> |
| CALABRIA | CA.4k.3_01 | Sinergie territoriali Progetti Terapeutico- Riabilitativi Personalizzati (PTRP) nei DSM della Regione | Personale a tempo determinato, acquisto e realizzazione di servizi, acquisto beni, sovvenzioni ETS | <p>Le Aziende Sanitarie Provinciali in accordo con i Comuni, all'interno dell'Ambito del Distretto Socio Sanitario territorialmente competente, programmeranno e realizzeranno servizi volti all'inclusione sociale, per soddisfare i bisogni di salute delle persone vulnerabili, l'inserimento lavorativo e personale nella propria comunità secondo quanto previsto dal Piano Terapeutico Riabilitativo Personale (PTRP).</p> |
| MOLISE | MO.4k.3_01 | Azioni di rafforzamento del partenariato e di adeguamento delle competenze del personale sanitario e socio-sanitario | In convenzione | <p>Implementare il modello organizzativo gestionale del Budget di salute sull'intero territorio regionale molisano, attraverso interventi socio-sanitari flessibili e integrati, puntando sullo sviluppo di efficienti collaborazioni con il Terzo settore, per co progettare i cosiddetti PTRP</p> |
| SARDEGNA | SA.4k.3_01 | Implementazione della metodologia del Budget di salute e della Classificazione internazionale del funzionamento, della disabilità e della salute (ICF) c/o i DSM e le UVT. | Predisposizione di una per l'assegnazione delle risorse alle ASL | <p>Verranno implementati modelli organizzativi gestionali del budget di salute sull'intero territorio regionale sardo attraverso interventi sociosanitari flessibili e integrati, puntando sullo sviluppo di collaborazioni con il Terzo Settore, per co-progettare i PTRP legati all'abitare e all'inclusione sociale, rivolti a persone con disturbi psichici severi, di fatto maggiormente discriminate dal mercato del lavoro, dal mercato immobiliare e dai contesti socioculturali.</p> |

4.5.1

Rafforzamento della resilienza e della capacità dei servizi sanitari e socio-sanitari di rispondere ai bisogni di salute attraverso interventi di adeguamento infrastrutturale, tecnologico-strumentale e forniture di dispositivi medici durevoli

FESR 4.5.1

| Regione | ID Progetto | Titolo Progetto | Obiettivo |
|------------|--------------|--|--|
| BASILICATA | BA.4.5.1_05 | Ristrutturazione e adeguamento degli spazi per la salute mentale | Ristrutturazione dell'immobile e adeguamento strutturale degli spazi destinati al DSM nel rispetto dei criteri di sicurezza e accessibilità previsti dalla normativa vigente. Gli interventi verranno condotti sulla base delle indicazioni degli Uffici tecnici della Azienda e valutando le modalità più adeguate al soddisfacimento dei fabbisogni dell'utenza. I destinatari degli interventi sono i pazienti presi in carico dal DSM dell'Azienda Sanitaria di Potenza . |
| CALABRIA | CA. 4.5.1_02 | Adeguamento strutturale degli spazi dei DSM e Potenziamento tecnologico per attivazione sperimentale di Progetti Terapeutico Riabilitativi Personalizzati | Nello specifico si intende realizzare delle postazioni infermieristiche presso ciascun centro, dotate di medical device collegati ad una piattaforma centralizzata gestita da un centro servizi unico regionale . Presso il centro servizi sarà a disposizione assistenza medica. Al potenziamento tecnologico previsto, si aggiunge l'adeguamento strutturale degli spazi dei DSM destinati al trattamento dei pazienti, migliorando il grado di sicurezza, favorendo l'accessibilità e la vivibilità degli spazi destinati ai centri per il trattamento dei disturbi mentali, nel rispetto dei criteri di sicurezza previsti dalla normativa vigente, rimuovendo gli ostacoli che limitano o impediscono a chiunque la comoda e sicura utilizzazione degli spazi di cura, delle attrezzature o componenti. |
| CAMPANIA | CAM.4.5.1_04 | Sistema informativo regionale per la rilevazione, il monitoraggio e la tutela dell'appropriatezza dei percorsi della salute mentale nella fascia di età 0-18 anni | Il progetto prevede la realizzazione e l'implementazione di una piattaforma ad hoc, integrata con il sistema regionale "Sinfonia" , per l'acquisizione e il monitoraggio delle informazioni riguardanti gli interventi sanitari e socio-sanitari dei piccoli pazienti sottoposti a diagnosi e trattamenti terapeutici/riabilitativi per le patologie mentali nella fascia di età 0-18 anni . |
| CAMPANIA | CAM.4.5.1_05 | Adeguamento strutturale e infrastrutturale dei Dipartimenti di salute mentale | Opere di adeguamento strutturale e infrastrutturale per il miglioramento e il potenziamento delle attività nel DSM e nelle UONPIA (Unità Operativa Neuropsichiatria Infanzia Adolescenza) . In particolare, il progetto potrà finanziare: l'ampliamento degli spazi dedicati, l'acquisto di beni mobili, di strumenti e attrezzature a supporto dei servizi erogati, il potenziamento delle dotazioni strumentali e tecnologiche, le modifiche strutturali e i dispositivi per assicurare l'accesso e la fruizione anche alle persone con disabilità sensoriale, interventi di manutenzione ordinaria e straordinari e comunque azioni volte a migliorare la recettività delle strutture sanitarie. |
| MOLISE | MO.4.5.1_03 | Adeguamento infrastrutturale sede ASReM da destinare a Centro Salute Mentale | Lavori infrastrutturali di adeguamento per n. 1 immobile di proprietà della ASREM (centro SERT di ASREM) da destinare al Centro di Salute Mentale della città di Isernia, che attualmente non dispone del servizio . |

FESR 4.5.1

| Regione | ID Progetto | Titolo Progetto | Obiettivo |
|----------|--------------|--|---|
| PUGLIA | PU.4.5.1_02 | Riqualificazione e potenziamento di n.6 centri diurni | Il finanziamento verrà utilizzato per realizzare 6 centri diurni co-gestiti pubblico (DSM dell'ASL) e privato (Associazioni di pazienti) , che mettano al centro il protagonismo delle persone con esperienza di sofferenza mentale, i loro percorsi di emancipazione e di inclusione socio-lavorative (almeno uno in ogni azienda sanitaria). I Centri saranno individuati dalle Aziende Sanitarie che presenteranno il progetto di realizzazione/allestimento completo delle attrezzature e dispositivi necessari allo svolgimento delle attività |
| PUGLIA | PU.4.5.1_03 | Riqualificazione e potenziamento di n.6 Strutture della Salute mentale esistenti, incluse quelle per la neuropsichiatria infantile . | Il finanziamento verrà utilizzato per ristrutturare ed allestire strutture residenziali/ambulatori e servizi all'interno del DSM e NPIA, per acquisizione beni, strumentazione e ausili, per implementare il sistema informativo al fine di rafforzare e potenziare le Strutture della Salute Mentale esistenti incluso strutture per neuropsichiatria infantile . |
| PUGLIA | PU.4.5.1_04 | Riqualificazione e potenziamento di n.6 HUB per l'ADI Psichiatrica , inclusa la neuropsichiatria infantile. | Il finanziamento verrà utilizzato per ristrutturare ed allestire le sedi fisiche dei servizi di assistenza domiciliare in coerenza al documento di cui all'Intesa Stato –Regioni del 4 agosto 2021 . Tali servizi permetteranno di potenziare l'erogazione di prestazioni domiciliari rivolte all'utenza adulta e minori in carico al DSM e NPIA, per acquisizione beni, strumentazione e ausili, per implementare il sistema informativo. |
| SARDEGNA | SA. 4.5.1_03 | Adeguamento arredi di massimo 44 sedi CSM/NPIA e SerD | Acquisizione di arredi e piccoli lavori di manutenzione per massimo 44 strutture tra Centri di Salute Mentale (CSM)/Servizi di Neuropsichiatrie Infantili e dell'adolescenza (NPIA) e Servizi per le Dipendenze SerD. Ristrutturazione edilizia di massimo 44 strutture tra Centri di Salute Mentale (CSM)/Servizi di Neuropsichiatrie Infantili e dell'adolescenza (NPIA) e Servizi per le Dipendenze SerD |

4.5.2

Aumento dell'utilizzo dei servizi sanitari e socio-sanitari attraverso azioni di rafforzamento della capacità dei servizi sanitari di erogare prestazioni appropriate alla popolazione target e azioni di sensibilizzazione sanitaria e per la salute

FESR 4.5.2

| Regione | ID Progetto | Titolo Progetto | Obiettivo |
|-----------------|---------------------|--|--|
| CAMPANIA | CAM.4.5.2_03 | Orientamento ed informazione rivolte alla popolazione in condizioni di disagio socio-culturale | La Regione adotterà un “Piano di comunicazione”, da redigere in collaborazione con le AASSLL, allo scopo di attivare strumenti di comunicazione omogenea sul territorio volti ad intercettare prioritariamente quella fascia di popolazione che ha maggiore difficoltà di accesso ai servizi socio-sanitari. |