



# WINTER SCHOOL ProMIS

Edizione 3 – Anno 2024

“Dalle iniziative europee alle strategie di risposta italiane: le riforme istituzionali in salute pubblica attraverso un approccio di insieme”

5-6-7/03/2024

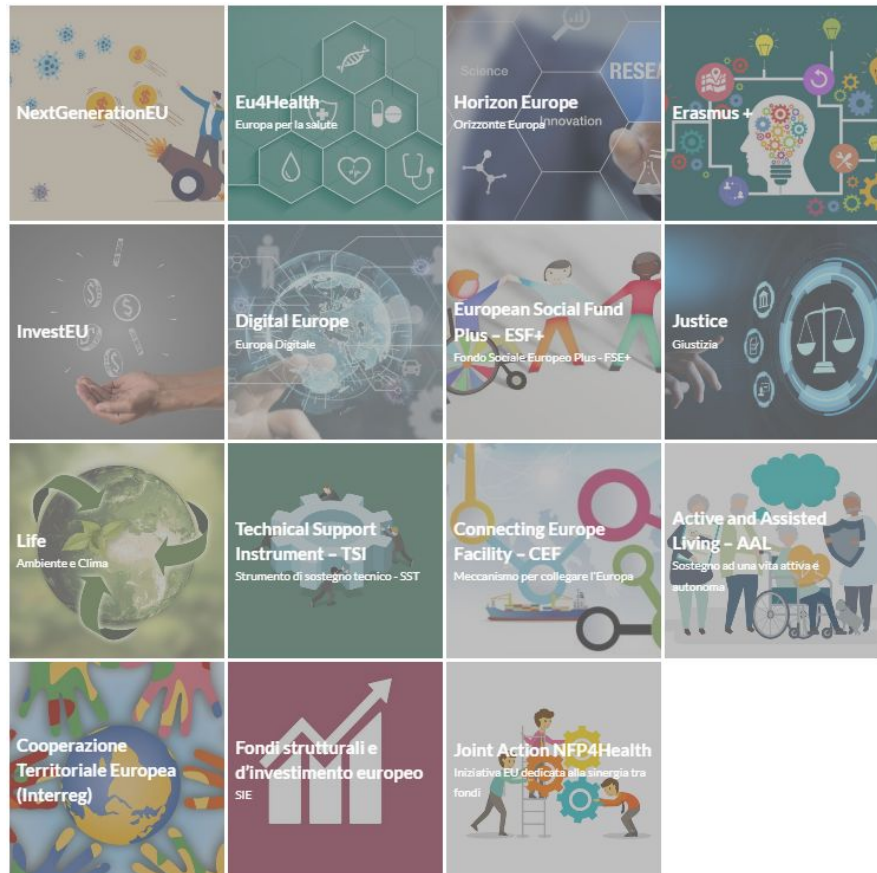
TORINO



Nome e cognome  
Affiliazione



# Il Programma Horizon Europe e le iniziative per l'innovazione organizzativa nell'ambito delle cure integrate



Introduzione alla  
sessione di lavoro

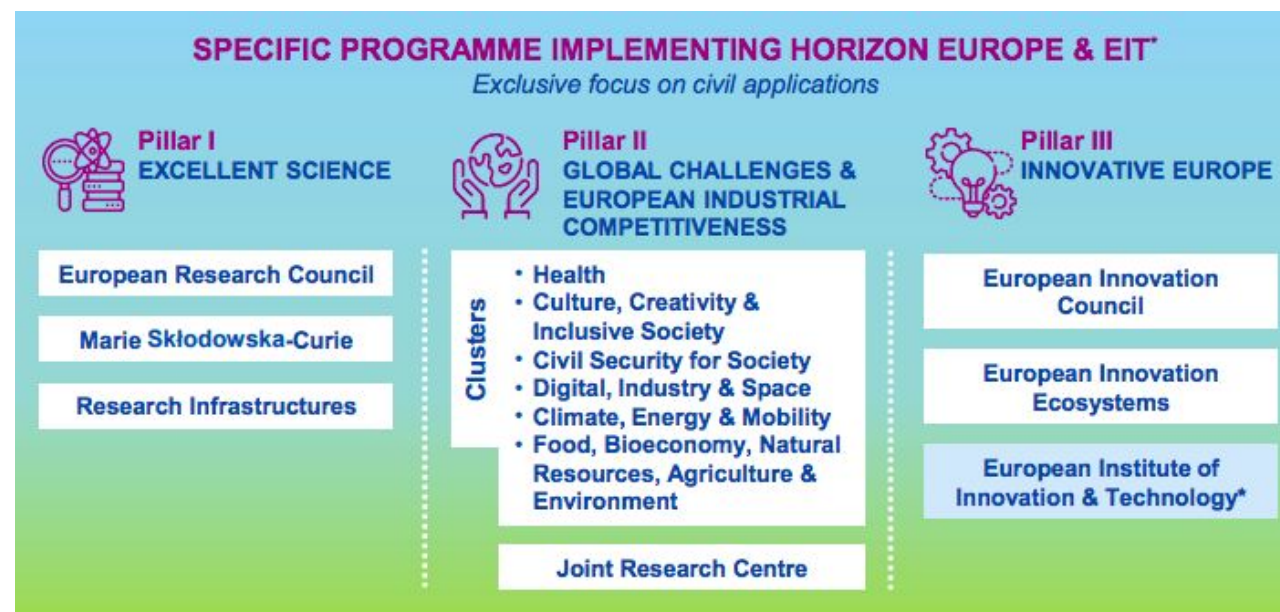
# Conosciamoci!

## Introduzione a Horizon EU

### Principale programma di finanziamento dell'UE per la ricerca e l'innovazione.

Affronta i cambiamenti climatici, contribuisce al conseguimento degli obiettivi di sviluppo sostenibile delle Nazioni Unite e rafforza la competitività e la crescita dell'UE.

**Secondo pilastro** – cluster «**Health**»: scopo  migliorare e proteggere la salute e il benessere dei cittadini di ogni età, integrando quando rilevante una prospettiva di genere nella prevenzione, diagnosi, monitoraggio, trattamento e cura delle malattie.



Link al sito del programma: <https://horizoneurope.apre.it/>

## Horizon EU: finanziamenti e budget

- Horizon Europe dispone di un ampio budget per sostenere la ricerca e l'innovazione in vari, inclusa la **salute mentale**.
- Budget Complessivo: **€95,5 miliardi** (2021-2027)
- Il finanziamento è destinato a **progetti di ricerca, partenariati e programmi di formazione**.
- Oltre ai progetti di ricerca e ai partenariati, il budget di Horizon Europe può essere impiegato in una serie di altre attività, come la creazione di **infrastrutture di ricerca, lo sviluppo di strumenti e risorse digitali, la promozione della comunicazione e della diffusione dei risultati**.

## La partnership THCS: introduzione

- Iniziativa cofinanziata nell'ambito di Horizon Europe.
- Obiettivo di supportare la trasformazione dei sistemi sanitari e assistenziali affrontando sfide comuni.
- Riunisce parti interessate per coordinare azioni di ricerca, innovazione e digitalizzazione.
- **Partecipanti:** Stati membri UE, Paesi associati a Horizon Europe, Paesi extra UE con fondi propri.
- **Consorzio:** Ministeri, organizzazioni di finanziamento della ricerca, organizzazioni di ricerca.

## Obiettivi e metodologia

### **Obiettivo Generale:**

- Contribuire alla transizione verso sistemi sanitari e assistenziali più sostenibili, efficienti, resilienti, inclusivi, innovativi e di alta qualità.

### **Metodologia:**

- Finanziamento di progetti di ricerca e innovazione tramite inviti transnazionali congiunti.
- Colmare le lacune di conoscenza, implementare e trasferire soluzioni esistenti, potenziare i sistemi sanitari e assistenziali.
- Promuovere lo sviluppo delle competenze e la disseminazione delle soluzioni.

## Flussi di Lavoro

### Tre Principali Flussi di Lavoro:

- Ricerca: Colmare le lacune di conoscenza attraverso azioni di ricerca.
- Implementazione e Trasferimento: Sperimentazione e adattamento di soluzioni esistenti in diversi contesti nazionali e regionali.
- Potenziamento dei Sistemi: Attività dedicate (formazione, visite studio, assistenza tecnica, gemellaggi, networking) coinvolgenti diversi attori del settore sanitario e assistenziale.



## Esempi di progetti finanziati

- **ACTION-PD** - ACcellerate The Implementation Of Networkcare for Parkinsons Disease
- **EU-MIND**- EUropean Mental and physical health Initiative for people with severe Mental Disorders

## ACTION-PD: introduzione

**Partner:** Stichting Radboud universitair medisch centrum (Paesi Bassi), Università degli Studi di Padova (Italia), Fondazione Policlinico Universitario Agostino Gemelli IRCCS (Italia).

**Contesto:** Basato sul successo del modello ParkinsonNet nei Paesi Bassi e la sua estensione in altri paesi europei (Norvegia, Lussemburgo).

## ACTION-PD: Contesto e obiettivo generale

Il progetto intende proporre un approccio innovativo che faciliterà notevolmente la velocità di scalabilità del modello **ParkinsonNet** e consentirà l'introduzione efficace di un sistema integrato, di un'assistenza di rete integrata, centrata sul paziente ed efficace dal punto di vista dei costi in altri Paesi europei.

- Il modello ParkinsonNet, integrato e incentrato sul paziente, è stato associato a un minor numero di complicanze della malattia e a un sostanziale risparmio sui costi negli studi clinici.
- Esiste ora sostanziale base di evidenze che dimostrano che questo modello ParkinsonNet affronta con successo tutti gli elementi del **Quadruple Aim**: migliorare l'esperienza del paziente, migliorare la salute della popolazione, ridurre e migliorare la vita lavorativa dei medici.
- Il modello è stato progettato nei Paesi Bassi ed elementi di questo modello sono stati introdotti in altri Paesi europei (Norvegia e Lussemburgo).

## ACTION-PD: Prodotti e Risultati Attesi

Gli **elementi chiave** di questo nuovo approccio includono:

- una formazione centralizzata dei team nazionali di implementazione (concetto di "train-the-trainer");
- la formazione professionale e l'erogazione armonizzata dell'assistenza secondo una gestione internazionale, dinamica e multidisciplinare;
- la formazione di una rete internazionale per l'innovazione continua e la ricerca.

I **prodotti** di questo progetto includono:

- i margini di un modello efficace di scalabilità per soluzioni sanitarie innovative, che può essere utilizzato principalmente per la malattia di Parkinson, ma che può essere esteso prontamente per scalare altre innovazioni sanitarie di successo nel campo dell'assistenza sanitaria;
- l'introduzione di un modello di assistenza integrata, centrata sul paziente ed economicamente vantaggiosa in cinque Paesi europei;
- un consorzio internazionale per l'innovazione continua e la ricerca.

## EU-MIND: introduzione

- **Progetto:** European Mental and physical health Initiative for people with severe Mental Disorders.
- **Capofila di progetto:** Assistance Publique - Hôpitaux de Marseille (Francia).
- **Partner italiano:** Università di Cagliari (Italia)
- **Obiettivo generale:** Migliorare l'organizzazione dell'assistenza per disturbi mentali gravi (SMD) e disturbi fisici in comorbilità in Europa.

## EU-MIND: Obiettivi specifici e approccio

- L'ambizione di EU-MIND è quella di portare una soluzione europea per migliorare l'organizzazione dell'assistenza per i **disturbi mentali gravi (SMD) e i disturbi fisici in comorbilità**.
- EUMIND intende concentrarsi sulla sostenibilità e sull'impatto ambientale dei modelli di assistenza integrata selezionati.
- Inoltre, la fattibilità, le implicazioni in termini di risorse, i potenziali risparmi e l'efficacia in termini di costi di questi modelli di assistenza integrata devono essere valutati attentamente per garantirne il successo.
- Infine, affrontare i disturbi fisici delle persone affette da SMD richiede anche un approccio globale e collettivo che comprenda una prospettiva sociale più ampia che può rappresentare delle barriere alla diffusione dei modelli.

## EU MIND: Pacchetti di Lavoro

- In primo luogo, l'utilizzo dell'assistenza sanitaria e la traiettoria delle cure mentali e fisiche saranno valutati attraverso l'analisi dei database nazionali dell'UE per identificare le lacune dei percorsi di cura.
- Con la collaborazione di pazienti, operatori sanitari, responsabili politici e cittadini in tutta Europa, EU-MIND mira a spianare la strada a un'assistenza più efficace e incentrata sulla persona per le persone affette da SMD e disturbi fisici in comorbilità.

## TSI- Youth First

Questo Progetto di Supporto Tecnico di Prima Linea mira ad aiutare gli Stati Membri a progettare e implementare riforme strutturali nei settori della salute, dell'assistenza sociale e dell'assistenza a lungo termine.

### **OBIETTIVI**

- Sostenere l'attuazione concreta delle priorità dell'UE in materia di istruzione e competenze e sostenere politiche che contrastino le notizie false, la discriminazione e il discorso d'odio.
- Migliorare la nutrizione sana, lo stile di vita sano e prevenire i problemi di salute mentale dei bambini e dei giovani.
- Fornire protezione sociale e un migliore accesso all'alloggio per i giovani vulnerabili.
- Aumentare la alfabetizzazione finanziaria dei giovani e favorire un migliore accesso al finanziamento per i giovani imprenditori.



## JA MENTOR- Mental Health Together

Il consorzio MENTOR è ampio e ha una vasta copertura geografica in tutta Europa: **45 istituti in 21 paesi**.

Tra i beneficiari e le entità affiliate al consorzio:

- Istituto Superiore di Sanità (ISS), Beneficiario
- L'Azienda Unità Locale Socio Sanitaria n. 4 "Veneto Orientale" (ProMIS), Entità affiliata
- Azienda Sanitaria Locale Città di Torino (ASL di Torino), Entità affiliata
- Università Milano Bicocca (che sostituisce la Regione Lombardia), Entità affiliata

**DURATA:** 36 mesi (2024-2027)

**BUDGET:** 7.499.929,36 €

### Obiettivo Generale

- Ridurre il carico dei problemi di salute mentale, sia a livello personale che di popolazione, supportando gli Stati Membri nell'attuazione di politiche sanitarie pubbliche integrate, incentrate, anche, su gruppi vulnerabili (migranti, rifugiati, rom e sfollati dall'Ucraina).

## JA MENTOR- Obiettivi specifici

All'interno di questo quadro, MENTOR include due pacchetti di lavoro tecnici che affrontano i **seguenti obiettivi**:

- Sviluppare capacità per un approccio che promuova la salute mentale in tutte le politiche;
- Promuovere la salute mentale nelle comunità concentrandosi sui gruppi vulnerabili (ad esempio, i giovani), e combattere lo stigma e la discriminazione associati ai problemi di salute mentale e dipendenza;
- Integrare i percorsi di cura per promuovere un'assistenza proattiva e centrata sulla persona per le persone con disturbi mentali attraverso il Budget di Salute;
- Costruire sistemi per condividere le migliori pratiche che promuovono metodi e strumenti preventivi, inclusi le comunità online per i giovani;
- Preparare sistemi per il monitoraggio della salute mentale nella popolazione, facilitando la valutazione e dirigendo azioni efficaci e aiuto ai gruppi vulnerabili.

## JA MENTOR- Innovazione

- Il progetto ha tra i suoi obiettivi un **approccio centrato sulla persona** mirato a potenziare le persone con esperienza diretta (PLE – People with Lived Experience) nel campo della salute mentale, integrandole attivamente nella definizione e nell'applicazione dei trattamenti e delle cure;
- Utilizzo della **tecnologia digitale** per favorire cambiamenti significativi in ambito sanitario, sociale ed economico, garantendo che le soluzioni digitali siano clinicamente validate, etiche, efficaci, sicure, sostenibili, affidabili e utilizzabili in modo aperto.

## Lavoriamo insieme

- Quali sono i principali punti di forza dei progetti rispetto al contesto italiano?
- Quali sfide o punti di debolezza potrebbero incontrare i progetti nel contesto italiano nel raggiungere i loro obiettivi?
- Considerando il contesto italiano, quali potrebbero essere le aree di ricerca prioritarie nel campo della salute mentale che meritano ulteriori approfondimenti?

## Lavoriamo insieme

- Come potrebbe essere implementato un approccio basato sulla comunità nei progetti italiani per massimizzare l'impatto e l'efficacia delle iniziative?
- Esaminando le soluzioni digitali proposte, quali miglioramenti o nuove idee potrebbero essere sviluppate per affrontare le esigenze specifiche del contesto italiano nel settore della salute mentale?
- Come possono essere coinvolte attivamente le comunità locali o le organizzazioni della società civile nei progetti italiani per garantire un impatto sostenibile e significativo?
- Quali partenariati potrebbero essere formati con istituzioni locali, ONG o aziende private per sostenere e potenziare i progetti italiani nel campo della salute mentale?
- Come potrebbe essere valutato e misurato l'impatto dei progetti italiani sulla salute mentale della popolazione locale?

## GLI STRUMENTI: LA SWOT ANALYSIS



# Grazie!