



# WINTER SCHOOL ProMIS

Edizione 3 – Anno 2024

“Dalle iniziative europee alle strategie di risposta italiane: le riforme istituzionali in salute pubblica attraverso un approccio di insieme”

5-6-7/03/2024

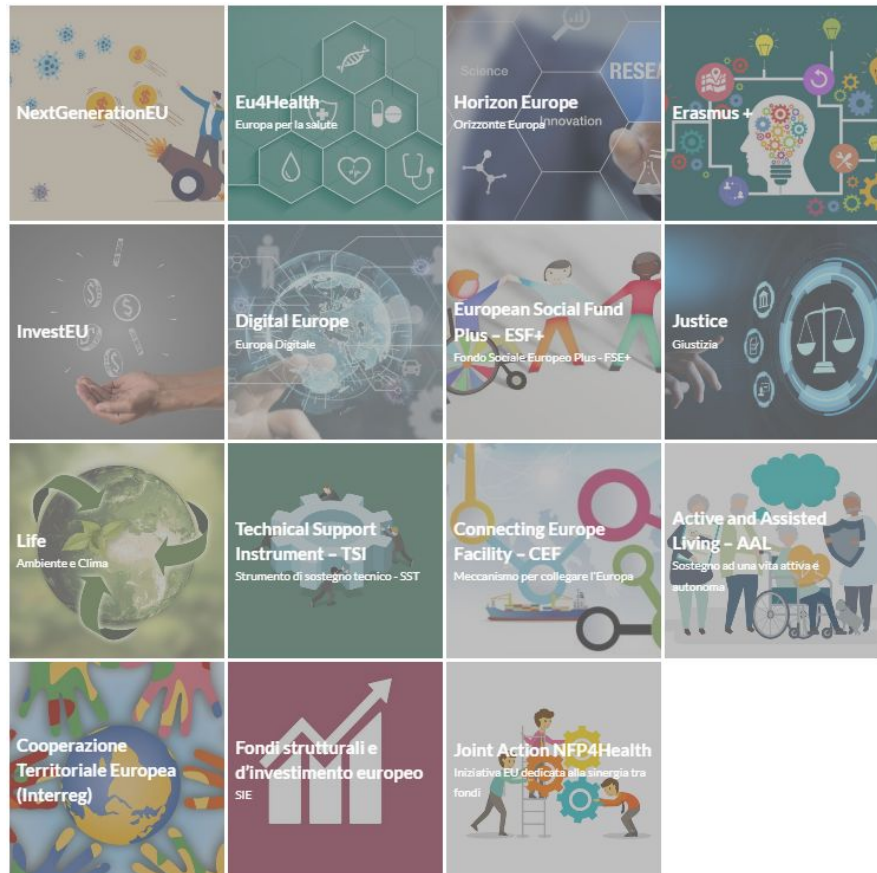
TORINO



Nome e cognome  
Affiliazione



# Il Programma Horizon Europe e le iniziative per l'innovazione organizzativa nell'ambito delle cure integrate



Introduzione alla  
sessione di lavoro

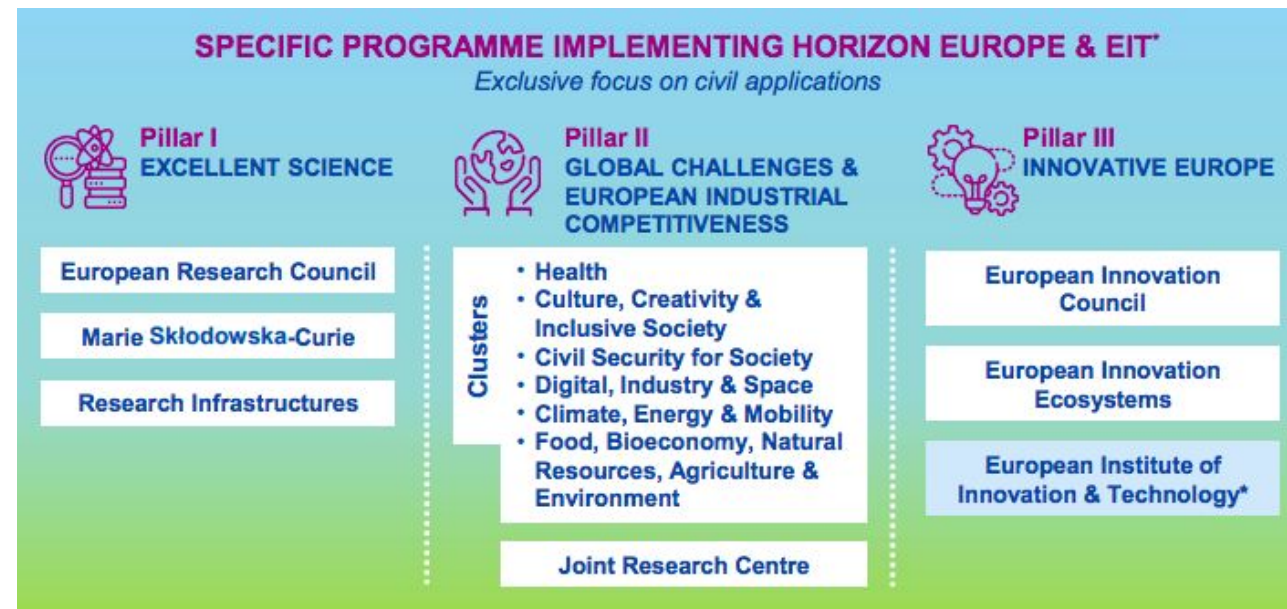
# Conosciamoci!

## Introduzione a Horizon EU

### Principale programma di finanziamento dell'UE per la ricerca e l'innovazione.

Affronta i cambiamenti climatici, contribuisce al conseguimento degli obiettivi di sviluppo sostenibile delle Nazioni Unite e rafforza la competitività e la crescita dell'UE.

**Secondo pilastro** – cluster «**Health**»: scopo  migliorare e proteggere la salute e il benessere dei cittadini di ogni età, integrando quando rilevante una prospettiva di genere nella prevenzione, diagnosi, monitoraggio, trattamento e cura delle malattie.



Link al sito del programma: <https://horizoneurope.apre.it/>

## Horizon EU: finanziamenti e budget

- Horizon Europe dispone di un ampio budget per sostenere la ricerca e l'innovazione in vari, inclusa **l'integrazione socio-sanitaria**.
- Budget Complessivo: **€95,5 miliardi** (2021-2027)
- Il finanziamento è destinato a **progetti di ricerca, partenariati e programmi di formazione**.
- Oltre ai progetti di ricerca e ai partenariati, il budget di Horizon Europe può essere impiegato in una serie di altre attività, come la creazione di **infrastrutture di ricerca, lo sviluppo di strumenti e risorse digitali, la promozione della comunicazione e della diffusione dei risultati**.

## La partnership THCS: introduzione

- Iniziativa cofinanziata nell'ambito di Horizon Europe.
- Obiettivo di supportare la trasformazione dei sistemi sanitari e assistenziali affrontando sfide comuni.
- Riunisce parti interessate per coordinare azioni di ricerca, innovazione e digitalizzazione.
- **Partecipanti:** Stati membri UE, Paesi associati a Horizon Europe, Paesi extra UE con fondi propri.
- **Consorzio:** Ministeri, organizzazioni di finanziamento della ricerca, organizzazioni di ricerca.

## Obiettivi e metodologia

### **Obiettivo Generale:**

- Contribuire alla transizione verso sistemi sanitari e assistenziali più sostenibili, efficienti, resilienti, inclusivi, innovativi e di alta qualità.

### **Metodologia:**

- Finanziamento di progetti di ricerca e innovazione tramite inviti transnazionali congiunti.
- Colmare le lacune di conoscenza, implementare e trasferire soluzioni esistenti, potenziare i sistemi sanitari e assistenziali.
- Promuovere lo sviluppo delle competenze e la disseminazione delle soluzioni.

## Flussi di Lavoro

### Tre Principali Flussi di Lavoro:

- Ricerca: Colmare le lacune di conoscenza attraverso azioni di ricerca.
- Implementazione e Trasferimento: Sperimentazione e adattamento di soluzioni esistenti in diversi contesti nazionali e regionali.
- Potenziamento dei Sistemi: Attività dedicate (formazione, visite studio, assistenza tecnica, gemellaggi, networking) coinvolgenti diversi attori del settore sanitario e assistenziale.



## Esempi di progetti finanziati

- **ICAREWOUNDS** - Intelligence and integration of care for smarter chronic wounds management
- **ARMS4elderly** - Advanced remote medical services for elderly people - a pilot program focused on remote medical care for elderly populations in Europe aimed at reducing hospital admissions

## ICAREWOUNDS

**L'obiettivo generale** del progetto è quello di ideare, sviluppare, implementare e validare un modello di IC che faciliti la sostenibilità e l'efficienza della gestione delle CW.

Il progetto:

- metterà il paziente al centro, facilitando la personalizzazione delle cure
- metterà a disposizione dei medici non esperti strumenti per ottimizzare l'assistenza fornita e l'uso delle risorse
- consentirà la comunicazione/collaborazione tra i livelli di assistenza e la fornitura di cure senza soluzione di continuità e preverrà il verificarsi di eventi avversi.

**Capofila di progetto:** FUNDACION CENTRO TECNOLOGICO DE TELECOMUNICACIONES DE GALICIA - Spain

**Partner italiano:** CyberEthics Lab. Srls

## ICAREWOUNDS

- Il modello ICAREWOUNDS si baserà su una piattaforma di gestione della CW che integrerà tecnologie nuove ed esistenti di eHealth e di Intelligenza Artificiale, consentendo l'acquisizione di dati, la previsione di eventi avversi, sulla base dell'evoluzione storica della CW e dei suoi trattamenti, il supporto alle decisioni dei non esperti per una cura personalizzata del paziente.
- Il progetto valuterà anche l'impatto clinico ed economico in uno studio clinico interventistico. Inoltre, il progetto dimostrerà la trasferibilità del modello IC, implementando l'intervento in quattro siti clinici (Irlanda, Polonia, Portogallo e Spagna), che porterà all'identificazione delle barriere e dei facilitatori per l'assistenza integrata CW. L'ambizione di questo progetto richiede attività di ricerca a più livelli.

## ICAREWOUNDS: impatto sociale ed economico

- **Benefici:** Miglioramento degli esiti clinici e della qualità della vita dei pazienti.
- **Riduzione Costi:** Minimizzazione delle spese sanitarie, riduzione del tempo di recupero.
- **Sensibilizzazione:** Necessità di nuove politiche e strategie europee per l'integrazione dell'assistenza CW.

## ARMS4elderly: introduzione

- **Obiettivo generale:** Fornire un'assistenza medica a distanza innovativa, integrata ed efficiente per ridurre l'ospedalizzazione non necessaria della popolazione anziana.
- **Approccio:** Progettazione di nuovi protocolli per diagnosi e trattamento a distanza, implementando tecnologie avanzate.
- **Benefici:** Miglioramento dell'efficienza della diagnosi e del trattamento, avendo come priorità il benessere e la dignità dei cittadini anziani fragili.
- **Capofila di progetto:** Assuta Samson University Hospital -Israel
- **Partner italiano:** Net-Medicare SRL

## ARMS4elderly: implementazione ed obiettivi

- **Implementazione:** Progetti pilota su larga scala in 4 paesi, coinvolgendo oltre 40 operatori sanitari di ospedali e case di cura.
- **Obiettivi specifici:** Sviluppo di protocolli per lavoro integrato tra équipe mediche e sistemi di assistenza sanitaria, utilizzando innovazioni interoperabili.
- **Risultati Attesi:** Miglioramento dell'allocazione delle responsabilità cliniche, riduzione dei costi nei sistemi sanitari pubblici.

## ARMS4elderly: valutazione dell'efficienza e impatto sociale

- **Valutazione:** Misurazione dei risultati dei pazienti e degli assistenti.
- **Collaborazioni:** Partenariati con ospedali, case di cura, ONG e PMI per dimostrare l'efficacia dei protocolli assistiti da soluzioni digitali avanzate.
- **Risultati Attesi:** Riduzione dei ricoveri non necessari, alleggerimento del carico delle équipes mediche, miglioramento complessivo dell'assistenza agli anziani.

## I progetti innovativi nel quadro delle Iniziative di Sistema sulle cure integrate

TSI Towards person-centered integrated care – (01.07.2023 – 30.09.2025)

Programma di finanziamento: Technical Support Instrument

Tipologia iniziativa: Flagship technical support instrument





## Verso un'assistenza socio sanitaria integrata incentrata sulla persona in Italia



### Contesto

Negli ultimi decenni, le autorità italiane hanno tentato di adottare un modello integrato di assistenza sanitaria e sociale, ma le iniziative di successo sono state sparse e limitate a poche aree. Di conseguenza, facendo leva sulle competenze attribuite in materia, ciascuna regione ha adottato un proprio approccio, contribuendo ulteriormente a creare forti differenze e disparità all'interno del Paese.

Per fronteggiare questa frammentazione e poter fornire un approccio assistenziale integrato, il Parlamento italiano ha adottato il Decreto 23 maggio 2022, n. 77 ed il Piano nazionale per la non autosufficienza. Il primo definisce i modelli e gli standard per lo sviluppo dell'assistenza territoriale nel Servizio Sanitario Nazionale. Il secondo definisce per la prima volta i Livelli Essenziali delle Prestazioni Sociali e stabilisce che alle persone anziane non autosufficienti o con limitata autonomia devono essere garantiti i servizi di assistenza domiciliare, di assistenza e sostegno.

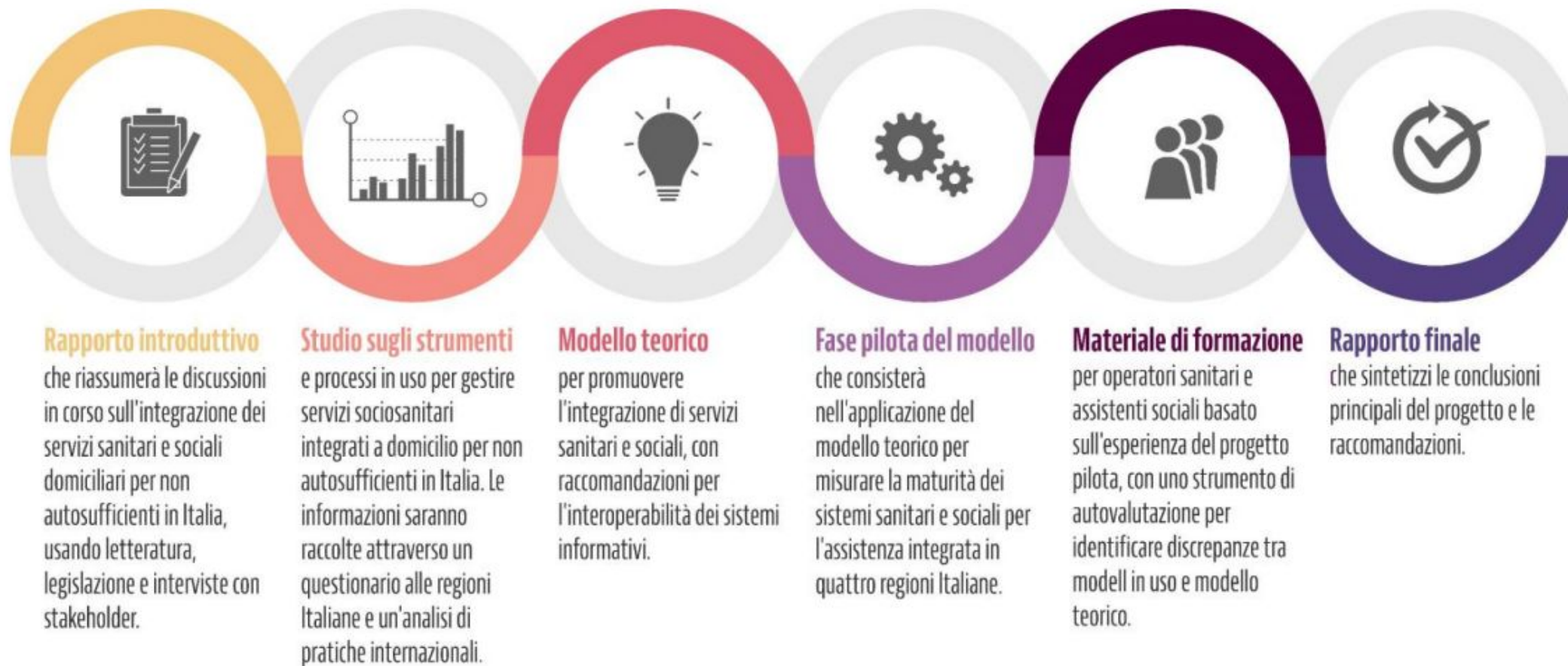
### Obiettivo



L'attuazione del progetto contribuisce alla riforma in corso sul rafforzamento dell'assistenza integrata a livello di comunità per affrontare meglio i bisogni sanitari e sociali delle persone non autosufficienti in Italia. L'effetto atteso a lungo termine di questo progetto è una maggiore disponibilità e una migliore qualità dell'assistenza fornita alle persone non autosufficienti che ricevono assistenza domiciliare.

## Output principali

Il progetto prevede lo sviluppo dei seguenti output:



## Lavoriamo insieme

- Quali sono i principali punti di forza dei progetti Horizon rispetto al contesto Italiano delle cure integrate?
- Quali sfide o punti di debolezza potrebbero incontrare i progetti nel contesto italiano nel raggiungere i loro obiettivi?
- Considerando il contesto italiano, quali potrebbero essere le aree di ricerca prioritarie nel campo delle cure integrate che meritano ulteriori approfondimenti?

## Lavoriamo insieme

- Come potrebbe essere implementato un approccio basato sull'integrazione socio-sanitaria nei progetti italiani per massimizzare l'impatto e l'efficacia delle iniziative progettuali?
- Esaminando le soluzioni digitali proposte, quali miglioramenti o nuove idee potrebbero essere sviluppate per affrontare le esigenze specifiche del contesto italiano nel settore delle cure integrate?
- Come possono essere coinvolte attivamente le comunità locali o le organizzazioni della società civile nei progetti italiani per garantire un Impatto sostenibile e significativo nell'ambito delle cure integrate?
- Quali partenariati potrebbero essere formati con istituzioni locali, università o aziende private per sostenere e potenziare i progetti italiani nell'integrazione socio-sanitaria?

## GLI STRUMENTI: LA SWOT ANALYSIS



# Grazie!