



WINTER SCHOOL ProMIS

Edizione 3 – Anno 2024

“Dalle iniziative europee alle strategie di risposta italiane: le riforme istituzionali in salute pubblica attraverso un approccio di insieme”

5-6-7/03/2024

TORINO



Stefania Boscato- Ministero del Lavoro e delle Politiche Sociali



Quadro strategico dell'UE per garantire la tutela dei diritti di tutti i minori e garantire l'accesso ai servizi basilari per i minori vulnerabili.



Pilastro europeo dei diritti sociali



Principio 11: Assistenza all'infanzia e sostegno ai minori

"I bambini hanno diritto all'educazione e cura della prima infanzia a costi sostenibili e di buona qualità. I minori hanno il diritto di essere protetti dalla povertà. I bambini provenienti da contesti svantaggiati hanno diritto a misure specifiche tese a promuovere le pari opportunità."

La Garanzia europea per l'infanzia, adottata il 14 giugno 2021, è uno **strumento strategico** a livello dell'UE che integra la Strategia Europea sui diritti dei minori, **volto a contrastare lo svantaggio e l'esclusione sociale durante l'infanzia che spesso portano a svantaggi nella vita adulta.**

La Garanzia per l'infanzia mette in pratica il **principio 11 del Pilastro europeo dei diritti sociali** che rappresenta la strategia dell'UE per costruire un'Europa sociale equa e inclusiva.

Destinatari e aree di intervento



**MINORI SENZA FISSA DIMORA O
MINORI IN SITUAZIONE DI GRAVE
DISAGIO ABITATIVO**

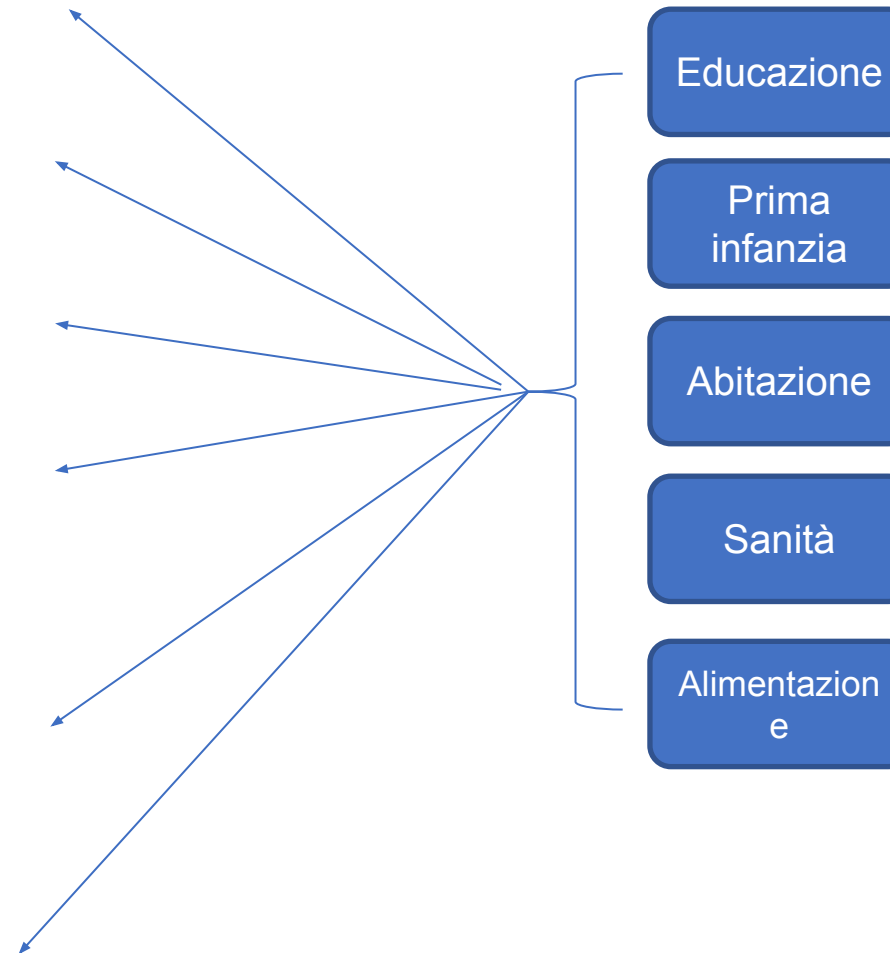
MINORI CON DISABILITA'

**MINORI CON PROBLEMI DI SALUTE
MENTALE**

**MINORI PROVENIENTI DA UN
CONTESTO MIGRATORIO O
APPARTENENTI A MINORANZE
ETNICHE, IN PARTICOLARE ROM**

**MINORI CHE SI TROVANO IN
STRUTTURE DI ASSISTENZA
ALTERNATIVA, IN PARTICOLARE
ISTITUZIONALE**

**MINORI IN SITUAZIONI FAMILIARE
PRECARIE**



L'ITALIA NEL PROCESSO ATTUATIVO DELLA CHILD GUARANTEE

Il Piano di Attuazione Nazionale della Garanzia Infanzia (PANGI) è il **documento di programmazione che attua la Raccomandazione europea 2021/1004** del 14 giugno 2021 che istituisce la Garanzia europea per l'infanzia (Child Guarantee).



IL PANGI – IL METODO E GLI ATTORI

La predisposizione del Piano di azione è frutto di un **lavoro corale**, caratterizzato dal coinvolgimento diretto degli stakeholders, dei Ministeri, dei Comuni, delle Regioni, dell’Autorità Garante dell’Infanzia e dell’Adolescenza, di esperti ed esponenti delle professioni, esponenti della società civile, del Terzo Settore, e arricchito dalla partecipazione attiva, attraverso lo **YAB (Youth Advisory Board)**, delle ragazze e dei ragazzi destinatari degli interventi.



I DESTINATARI DEL PANGI

L'impostazione del PANGI è coerente con le finalità della Child Guarantee

TUTTI I MINORENNI A RISCHIO **POVERTA' ED ESCLUSIONE SOCIALE** PIU' IN PARTICOLARE...

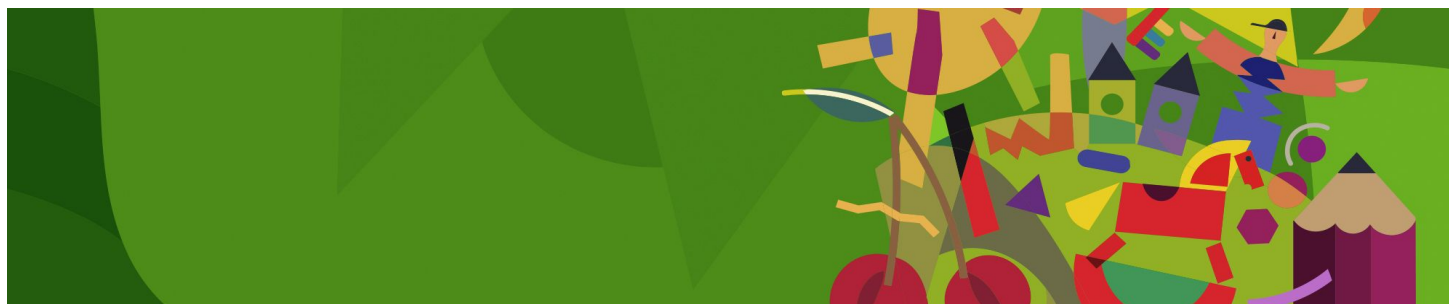
A BAMBINI E RAGAZZI CHE VIVONO:

- IN FAMIGLIE IN CONDIZIONI DI **VULNERABILITA'**
- IN SITUAZIONI DI GRAVE **DISAGIO ABITATIVO** O SENZA FISSA DIMORA
- IN STRUTTURE DI **ASSISTENZA ALTERNATIVA** (QUINDI IN COMUNITÀ O IN AFFIDO FAMILIARE)

A BAMBINI E RAGAZZI CON **DISABILITÀ** O CON PROBLEMI DI **SALUTE MENTALE**

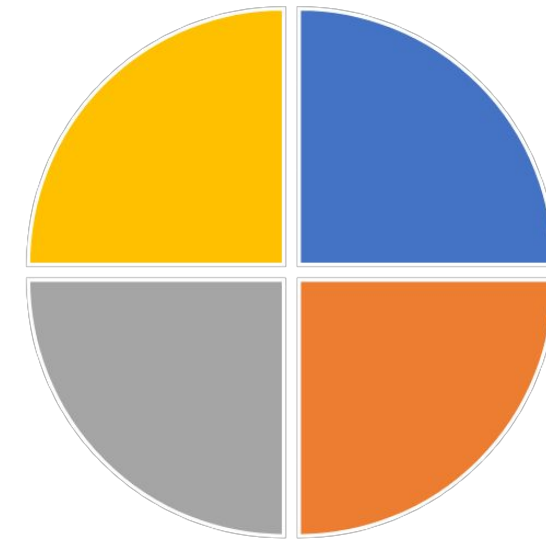
A BAMBINI E RAGAZZI RIFUGIATI DALLA GUERRA IN **UCRAINA**

PROVENIENTI DA **CONTESTI MIGRATORI** O APPARTENENTI A **MINORANZE ETNICHE**



I 4 GRUPPI DI LAVORO

- 1 EDUCAZIONE E CURA DELLA PRIMA INFANZIA, ISTRUZIONE, ATTIVITA' SCOLASTICA, UN PASTO SANO AL GIORNO A SCUOLA
- 2 DIRITTO ALLA SALUTE E ALLA NUTRIZIONE SANA
- 3 PREVENZIONE E CONTRASTO ALLA POVERTA' E ALLO SVANTAGGIO SOCIALE, INCLUSO IL DIRITTO ALL'ABITARE
- 4 GOVERNANCE E INFRASTRUTTURE DI SISTEMA



LA GOVERNANCE NAZIONALE

Il processo di attuazione del PANGI beneficia di una struttura di governance multilivello e multicomponente (nazionale, regionale e locale) ,che ha l'obiettivo di favorire maggiore collaborazione fra i vari livelli istituzionali.

In particolare, è stata costituita una **Cabina di regia nazionale** composta da rappresentanti del Ministero del lavoro e delle politiche sociali, Dipartimento per le politiche della famiglia della Presidenza del Consiglio dei ministri, Ministero istruzione, Ministero salute e connesse ADG PON, Conferenza delle Regioni e delle Province autonome e ANCI. Tale Cabina di Regia ha funzione di raccordo, condivisione degli atti di programmazione e progettazione di ciascuno dei quattro ministeri strategici per il sistema di garanzia europea; collaborazione al monitoraggio sull'attuazione del Piano nazionale Garanzia Infanzia; facilitazione dello scambio di informazioni, revisione periodica del piano anche nell'ottica di una individuazione / definizione di nuovi LEPS.



IMPLEMENTAZIONE



Linee progettuali per interventi a favore di preadolescenti e adolescenti nel quadro della Garanzia Infanzia. Promozione del benessere sociale e dell'inclusione nei diversi contesti di vita di ragazzi e adolescenti, attraverso la diffusione di spazi di aggregazione e di prossimità, come indicato nell'Azione n.7 dell'area tematica "Contrasto alla povertà e diritto all'abitare" del PANGI. Luglio 2023. **Avviso pubblico** per la costituzione di Comunità adolescenti quali Spazi multifunzionali di esperienza per adolescenti sul territorio nazionale per l'erogazione di servizi integrati volti a promuovere, nei ragazzi e nelle ragazze, l'autonomia, la capacità di agire nei propri contesti di vita, la partecipazione e l'inclusione sociale - Triennio 2024-2026, di cui è prevista l'imminente pubblicazione.

Avviso pubblico per la presentazione di progetti per l'inclusione e l'integrazione di **bambine, bambini e adolescenti Rom, Sinti e Caminanti**, pubblicato dal Ministero del Lavoro e delle Politiche Sociali in data 6 febbraio 2024.

Gli Interventi sono finanziati dal **Programma Nazionale Inclusione e lotta alla povertà 2021-2027** (Priorità 2 Child Guarantee).



Cofinanziato
dall'Unione europea

