

**ALLEGATO A alla Dgr n. 105 del 02 febbraio 2016****PROGRAMMA MATTONE INTERNAZIONALE SALUTE - Pro.M.I.S.****1. Premessa**

Sulla base dell'analisi di impatto realizzata a conclusione del Progetto Mattone Internazionale-PMI, si è rilevato che tutte le attività che hanno positivamente influenzato le politiche di internazionalizzazione del SSN dovrebbero trovare il loro necessario consolidamento, attraverso un processo di istituzionalizzazione, all'interno di una struttura permanente. Tale considerazione nasce peraltro da una necessità condivisa tra le Regioni/ Province Autonome e il Ministero della salute di:

- ✓ consolidare il collegamento tra i livelli regionali e quello nazionale (Ministero della salute, I.S.S., Age.Na.S., ISFOL e Commissione Salute della Conferenza Stato Regioni);
- ✓ rafforzare le proprie strategie e l'organizzazione per la parte internazionale;
- ✓ intervenire come Sistema-Paese in modo più incisivo e strategico sulla Programmazione Europea;
- ✓ sviluppare una partecipazione coordinata e competitiva ai bandi europei di finanziamento diretto;
- ✓ sostenere, per l'ambito salute, un'azione coordinata e strategie/iniziative congiunte e integrate con le altre politiche (sociale, ambiente, turismo, istruzione e ricerca) per garantire un'adeguata programmazione dei fondi europei indiretti.

2. Il Pro.M.I.S.

La capacità di internazionalizzazione si rafforza ove sia strutturata nel tempo e si colleghi al lavoro svolto dai livelli nazionali e regionali.

Il nuovo modello del Mattone Internazionale (Pro.M.I.S.), in collegamento con i livelli centrali e le Istituzioni già esistenti, deve fungere da supporto alle Regioni e Province Autonome.

2.1 Le attività

A partire dall'esperienza maturata nell'ambito del PMI, di seguito si individuano le attività che caratterizzano il nuovo modello per garantire una corretta programmazione, la continuità dell'azione e la risposta ai bisogni illustrati.

Attività	Descrizione
Analisi delle priorità e programmazione	Benchmarking priorità EU/nazionali/regionali Stesura programma operativo pluriennale per

	l'internazionalizzazione e programmi esecutivi annuali.
Coordinamento Rete interregionale	Condivisione priorità Programmazione attività Monitoraggio
Raccordo con altre politiche-amministrazioni	Analisi degli interessi comuni per la progettazione europea in tema di salute Promozione di interventi/politiche congiunte
Informazione e comunicazione	Website/App Newsletter Database progetti finanziati Infoday Laboratori/Workshop Docenze eventi organizzati dalle Regioni Facilitazione coinvolgimento esperti europei
Supporto per la partecipazione ai processi Europei	Connessione con le Rappresentanze nazionali e regionali di Bruxelles e con le Istituzioni europee ed internazionali Consultazioni Partecipazione coordinata ai network, ai workgroup e alle iniziative europee
Supporto per la partecipazione ai programmi di finanziamento	Laboratori di co-progettazione (tramite Referenti/meta tutor per programma o Referenti/meta tutor per tematica)
Monitoraggio e Valutazione	Definizione indicatori Registrazione sistematica delle performance Predisposizione reportistica

2.2 Sedi

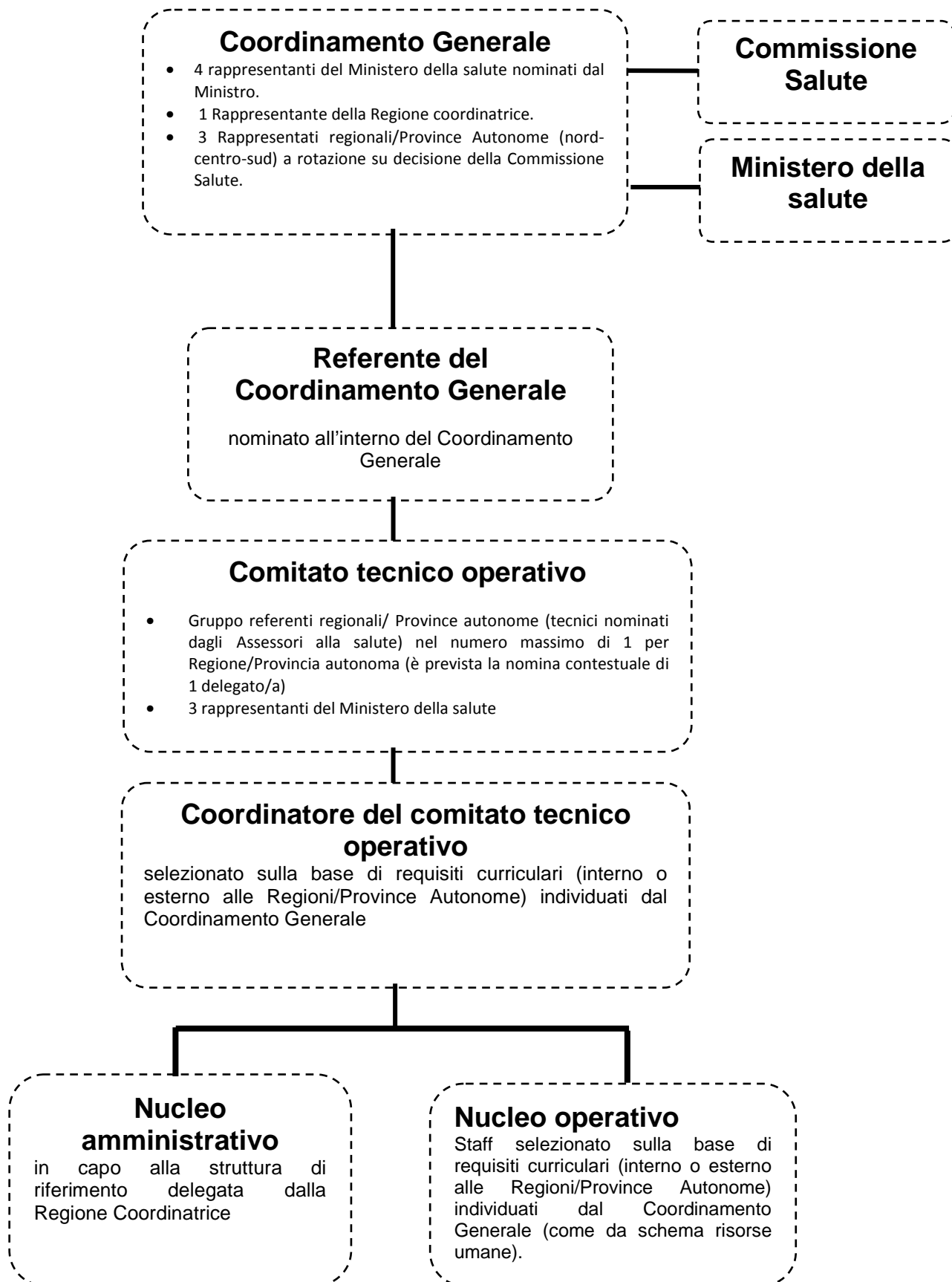
Sede amministrativa c/o Regione Coordinatrice

Sede presso Direzione di Bruxelles della Regione Coordinatrice

Sede presso Direzione di Roma della Regione Coordinatrice

Il Ministero della salute attiva la sede di rappresentanza

2.2 Schema della governance



2.3 Schema delle competenze/responsabilità

Funzione	Compiti
Coordinamento Generale	<p>Elaborazione delle linee strategiche e di indirizzo, anche tramite il raccordo con le istituzioni europee e il coinvolgimento di altre Direzioni e di altre organizzazioni.</p> <p>Indirizzo, vigilanza e controllo sulle componenti tecnico – operative.</p> <p>Verifica della congruità delle previsioni di spesa.</p> <p>Approvazione del programma operativo pluriennale e dei programmi esecutivi annuali per l'internazionalizzazione.</p> <p>Approvazione dei rapporti periodici prodotti dalle componenti tecnico – operative.</p> <p>Su richiesta del gruppo del comitato tecnico operativo attiva la collaborazione di enti/istituzioni che possono supportare le diverse iniziative.</p>
Referente del Coordinamento Generale	<p>Funge da raccordo tra il Coordinamento Generale e la Funzione - tecnico operativa.</p>
Comitato tecnico operativo: (gruppo dei referenti regionali/province autonome e del Ministero della salute)	<p>Supporto alla redazione del programma operativo pluriennale e ai programmi esecutivi annuali per l'internazionalizzazione.</p> <p>Promuove iniziative in funzione dei bisogni e delle priorità di programmazione.</p> <p>Rilevazione bisogni, opportunità e risorse locali.</p> <p>Ricerca delle sinergie interregionali per la progettazione europea; si coordina con tavoli esistenti presso la Commissione Salute.</p> <p>Garantire l'impatto delle azioni a livello locale.</p> <p>Individua le apposite modalità per reperire le expertise da dedicare all'attuazione del programma operativo.</p> <p>Il gruppo potrà operare per sotto-gruppi di lavoro specifici.</p>
Coordinatore del comitato tecnico operativo	<p>Funge da raccordo tra la componente tecnico-operativa e le componenti amministrative e operative.</p> <p>Organizza, coordina e monitora le componenti amministrative e operative.</p>
Nucleo Amministrativo	<p>Supporta le attività dal punto di vista amministrativo e della rendicontazione.</p>
Nucleo Operativa	<p>Concorre alla realizzazione delle Attività.</p>

2.4 Schema delle risorse umane

Risorsa umana	Attività	Profilo curriculare
1 coordinatore	Attività trasversali	<p>1. diploma di laurea specialistica/magistrale in giurisprudenza, scienze politiche, discipline economiche, politiche, umanistiche, sociali, scientifiche e sanitarie</p> <p>2. documentata significativa (minimo 5 anni) esperienza lavorativa di direzione di progetto presso organizzazioni pubbliche o private impegnate in attività internazionali nel settore della salute</p> <p>3. conoscenza approfondita delle istituzioni sanitarie nazionali, europee e internazionali e delle relative politiche e programmi di finanziamento</p> <p>4. conoscenza della lingua inglese (livello B2)</p> <p>5. conoscenza delle applicazioni informatiche più diffuse (pacchetto office, applicativi/strumenti clouding, applicativi VoIP)</p>
1 segreteria	Attività trasversali	<p>1. diploma di laurea triennale o specialistica/magistrale in giurisprudenza, scienze politiche, discipline economiche, politiche, umanistiche, sociali, scientifiche e sanitarie</p> <p>2. documentata significativa (minimo 2 anni) esperienza lavorativa presso organizzazioni pubbliche o private impegnate in attività internazionali nel settore della salute</p> <p>3. conoscenza di base delle istituzioni sanitarie nazionali, europee e internazionali</p> <p>4. conoscenza della lingua inglese (livello B2)</p> <p>5. conoscenza delle applicazioni informatiche più diffuse (pacchetto office, applicativi/strumenti clouding)</p>
1 esperto	Programmazione priorità	<p>1. diploma di laurea triennale o specialistica/magistrale in giurisprudenza, scienze politiche, discipline economiche, politiche, umanistiche, sociali, scientifiche e sanitarie</p>

		<p>2. documentata significativa (minimo 3 anni) esperienza lavorativa presso organizzazioni pubbliche o private impegnate in attività internazionali nel settore della salute</p> <p>3. conoscenza delle istituzioni sanitarie nazionali, europee e internazionali e dei relativi programmi di finanziamento</p> <p>4. conoscenza della lingua inglese (livello B2)</p> <p>5. conoscenza delle applicazioni informatiche più diffuse (pacchetto office, applicativi/strumenti clouding e applicativi di VoIP)</p>
2 esperti	Informazione e comunicazione	<p>1. diploma di laurea triennale o specialistica/magistrale in giurisprudenza, scienze politiche, discipline economiche, politiche, umanistiche, sociali, scientifiche e sanitarie</p> <p>2. documentata significativa (minimo 3 anni) esperienza lavorativa presso organizzazioni pubbliche o private impegnate in attività di comunicazione nel settore della salute</p> <p>3. conoscenza di base delle istituzioni sanitarie nazionali, europee e internazionali</p> <p>4. conoscenza della lingua inglese (livello B2)</p> <p>5. conoscenza delle applicazioni informatiche più diffuse (pacchetto office, applicativi/strumenti clouding, applicativi VoIP, applicativi CMS, cross media, programmi di grafica e social media)</p>
1 esperto	Partecipazione ai processi EU	<p>1. diploma di laurea triennale o specialistica/magistrale in giurisprudenza, scienze politiche, discipline economiche, politiche, umanistiche, sociali, scientifiche e sanitarie</p> <p>2. documentata significativa (minimo 3 anni) esperienza lavorativa presso organizzazioni pubbliche o private europee/internazionali o rappresentanze italiane impegnate nel settore della salute</p> <p>3. conoscenza approfondita delle istituzioni sanitarie</p>

		<p>nazionali, europee e internazionali e delle relative politiche e programmi di finanziamento</p> <p>4. conoscenza della lingua inglese (livello C1). Costituisce titolo preferenziale la conoscenza di una seconda lingua.</p> <p>5. conoscenza delle applicazioni informatiche più diffuse (pacchetto office, applicativi/strumenti clouding)</p>
7 tutor	Partecipazione ai programmi di finanziamento	<p>1. diploma di laurea specialistica/magistrale in giurisprudenza, scienze politiche, discipline economiche, politiche, umanistiche, sociali, scientifiche e sanitarie</p> <p>2. documentata significativa (minimo 5 anni) esperienza lavorativa di progettazione presso organizzazioni pubbliche o private impegnate in attività internazionali nel settore della salute</p> <p>3. conoscenza approfondita delle istituzioni sanitarie nazionali, europee e internazionali e delle relative politiche e programmi di finanziamento</p> <p>4. conoscenza della lingua inglese (livello B2)</p> <p>5. conoscenza delle applicazioni informatiche più diffuse (pacchetto office, applicativi/strumenti clouding, applicativi VoIP)</p>

2.4 Budget annuale

Attività	note descrittive	Risorse umane della struttura centrale		
			n.	costo
Attività trasversali				
Coordinamento Rete Interregionale Coordinamento Gruppo Ristretto Raccordo con altre politiche-amministrazioni	Analisi degli interessi comuni per la progettazione europea in tema di salute e promozione di interventi/politiche congiunte		1	€ 45.000,00

Coordinamento Tecnico del servizio				
Monitoraggio e valutazione			1	€ 30.000,00
Segreteria del servizio				
Attività operativa del servizio				
Programmazione priorità	Benchmarking priorità e stesura programmazioni con le Regioni		1	€ 15.000,00
Informazione e comunicazione	Website/App		2	€ 30.000,00
	Newsletter			
	Database progetti finanziati			
	Infoday			
	Laboratori/Workshop			
	Docenze eventi organizzati dalle Regioni			
Supporto per la partecipazione ai processi Europei	Connessione con le Rappresentanze nazionali e regionali di Bruxelles e con le Istituzioni europee ed internazionali		1	€ 21.000,00
	Consultazioni			
	Partecipazione coordinata ai network, ai workgroup e alle iniziative europee			
Costi missioni della struttura centrale				€ 20.000,00
				€ 161.000,00
Attività di consulenza				

Supporto per la partecipazione ai programmi di finanziamento	Laboratori di co-progettazione supportano la progettazione sovregionale (si vedano esempi a pag.12)		max 7	€ 101.000,00
Logistica				
Logistica infoday e gruppi di lavoro inter-istituzionali per progetti	Massimo 10.000,00 euro ad evento			€ 80.000,00
Missioni di personale regionale per partecipazione a gruppi di lavoro in Italia e in Europa				€ 30.000,00
Attrezzature (utilizzare quelle già in dotazione al PMI)				€-
				€ 110.000,00
Costi indiretti (7% dei costi diretti)				€ 28.000,00
totale				€ 400.000,00