

# I Fondi Strutturali europei 2014+ per il settore della salute, sinergie e connessioni con i programmi di finanziamento europei nel quadro della R&I

Roma 09 luglio 2014



**Mattoni**  
SSN

Progetto Mattone Internazionale

**Fabio Travagliati – Regione Marche**

Politiche Comunitarie e Autorità di Gestione FESR e FSE

# Di cosa parliamo ....

## **Gestione Indiretta o decentrata (Fondi Strutturali)**

- La gestione dei finanziamenti è affidata agli Stati membri attraverso le amministrazioni centrali e regionali (“Indirettamente”)
- rapporto tra la UE e il beneficiario è mediato dalle autorità nazionali, regionali o locali (compito di definire le linee di intervento emanare i bandi, selezionare e valutare i progetti pervenuti, erogare le rispettive risorse, ecc.)

## **Gestione Diretta**

- Il versamento e la gestione dei fondi sono attuati direttamente dalla Commissione Europea (o da una Agenzia delegata)
- Rapporto contrattuale tra Commissione (o Agenzia delegata) e beneficiario finale



# L'attuazione dei Fondi strutturali: un approccio strategico

## Orientamenti strategici comunitari (*livello UE*):

- proposti dalla Commissione, adottati dal Consiglio
- Definiscono i principi e le priorità della politica di coesione e suggeriscono strumenti
- Allineano gli obiettivi di coesione con la Strategia di Lisbona (Decisione del Consiglio del 6 Ottobre 2006)

## Quadri strategici di riferimento nazionale (*livello SM*):

- Elaborato dagli Stati Membri in stretto contatto con la Commissione
- Definisce priorità politiche e propone elementi di attuazione

## Programmi operativi nazionali e regionali

- Tematici-geografici: analisi, strategie, priorità
- Proposti dallo Stato Membro o da una Regione
- Approvati dalla Commissione



# La gestione dei fondi strutturali

- ▶ Ampio ventaglio di **potenziali beneficiari**:
  - Imprese, soprattutto PMI
  - Enti pubblici
  - Associazioni
  - Gruppi di volontariato, .....
- ▶ **un'autorità di gestione** (un'autorità nazionale, regionale o locale che gestisce il programma operativo);
- ▶ Tutti i progetti vengono presi in esame purché conformi **ai criteri di selezione** dell'autorità di gestione del programma interessato;
- ▶ Partenariato regionale a più livelli: **autorità regionali, locali, parti economiche e sociali**, organismi che rappresentano la **società civile**.

# Governance regionale dei Programmi Operativi dei Fondi strutturali

Regione – Autorità di Gestione

POR FESR

POR FSE

*Proposte interventi* ↑      ↔ *Coordinamento* ↔      ↓ *Attuazione interventi*

Dip 1

Dip 2

Dip 3

Dip 4

Dip n

# Programmazione EU 2014+ dei Fondi ESI (\*)

## → FESR Fondo europeo sviluppo regionale

80% risorse alle seguenti priorità:

1. Rafforzare la ricerca, lo sviluppo tecnologico e l'innovazione
2. Tecnologie Informazione e Comunicazione
3. Promuovere la competitività delle PMI, il settore agricolo e il settore pesca/acquacoltura
4. Sostenere una transizione verso un'economia a basse emissioni di carbonio

## → FSE Fondo Sociale Europeo

20% risorse alla priorità 'Inclusione Sociale'

## → FEASR Fondo europeo agricolo per lo sviluppo rurale

Interviene nelle aree rurali (con Focus Area 6B) per promuovere l'inclusione sociale, la riduzione della povertà e lo sviluppo economico

(\*) **ESI Funds:** European Structural Investment Funds (FESR, FSE, FEASR, FEAMP)

# Fondi ESI: Undici obiettivi tematici

Europa 2020

smart

sustainable

inclusive

1. Ricerca e innovazione
2. Tecnologie dell'informazione e della comunicazione (TIC)
3. Competitività delle Piccole e Medie Imprese (PMI)
4. Transizione verso un'economia a basse emissioni di carbonio
5. Adattamento ai cambiamenti climatici e prevenzione e gestione dei rischi
6. Tutela dell'ambiente ed efficienza delle risorse
7. Trasporto sostenibile e rimozione delle strozzature nelle principali infrastrutture di rete
8. Occupazione e sostegno alla mobilità dei lavoratori
9. Inclusione sociale e lotta alla povertà
10. Istruzione, competenze e apprendimento permanente
11. Potenziamento della capacità istituzionale e amministrazioni pubbliche efficienti



# Programmi e risorse FESR e FSE 2014+

Milioni di €

Programmi Operativi Nazionali	Regioni			Fondi	
	Più sviluppate	In transizione	Meno sviluppate	FESR	FSE
1. Istruzione	•	•	•	•	•
2. Occupazione	•	•	•	•	•
3. Inclusione	•	•	•		•
4. Città metropolitane	•	•	•	•	•
5. Governance	•	•	•	•	•
6. Programma IOG	•	•	•		•
7. Ricerca e innovazione		•	•	•	•
8. Imprese e competitività		•	•	•	
9. Infrastrutture e reti			•	•	
10. Beni culturali			•	•	
11. Legalità			•	•	•

Programma	FESR	FSE
Abruzzo	130	56
Basilicata	413	144
Calabria	1.530	254
Campania	3.085	628
Emilia Romagna	241	393
FVG	115	138
Lazio	456	451
Liguria	196	177
Lombardia	485	485
Marche	168	144
Molise	53	24
Piemonte	504	415
Puglia	2.718	842
Sardegna	466	221
Sicilia	3.418	615
Toscana	403	359
Umbria	178	118
Valle d'Aosta	32	27
Veneto	372	309
PA Bolzano	68	68
PA Trento	55	54

PON	Risorse totali	Regioni più sviluppate
PON Istruzione	3.230,40	714,00
PON Occupazione	2.361,40	262,00
<b>PON Inclusione</b>	<b>1.654,40</b>	<b>336,60</b>
PON Governance, Reti, AT	1.167,80	102,00
PON Garanzia Giovani	1.513,36	498,30
<b>TOTALE</b>	<b>9.927,36</b>	<b>1.912,9</b>

Migliaia di €

Da aggiungere risorse  
 equivalenti di  
 cofinanziamento nazionale

# Struttura dell'Accordo di Partenariato

## Quadro di riferimento

<i>Situazione di contesto</i>	<i>Strategia generale</i>
-------------------------------	---------------------------

## Obiettivi tematici

<i>Linee di indirizzo strategico</i>	
<i>Risultati attesi / OS</i>	<i>Indicatori quantificabili</i>
<i>Azioni</i>	<i>Fondi SIE interessati</i>

## Aspetti territoriali

<i>Strategia per le città</i>	<i>Strategia per le Aree Interne</i>
-------------------------------	--------------------------------------

## Aspetti finanziari ed organizzativi

<i>Allocazione finanziaria</i>	<i>Attuazione e coordinamento</i>
--------------------------------	-----------------------------------



# AdP – Risultati attesi ed elenco di azioni (all. 3)

**Un esempio: Risultato Atteso 9.3** (Priorità di investimento: 9.4)

*Aumento/ consolidamento/ qualificazione dei servizi e delle infrastrutture di cura socio-educativi rivolti ai bambini e dei servizi di cura rivolti a persone con limitazioni dell'autonomia*

Azione	PON	POR/ PSR	Azione Comune	Fondo
Implementazione di <b>buoni servizio</b> [anche in ottica di conciliazione dei tempi di vita e di lavoro, per favorire l'accesso dei nuclei familiari alla rete dei servizi socioeducativi e a ciclo diurno]		<b>POR</b>		<b>FSE</b>
<b>Piani di investimento in infrastrutture per Comuni associati</b> e aiuti per sostenere gli investimenti privati ([target preferenziale: imprese - anche sociali e le organizzazioni del terzo settore] nelle strutture per anziani e persone con limitazioni nell'autonomia [residenze sociosanitarie, centri diurni, co-housing o gruppi appartamento, strutture per il "dopo di noi"]).		<b>POR</b>		<b>FESR</b>
Implementazione di <b>buoni servizio</b> [per favorire l'accesso dei nuclei familiari alla rete dei servizi sociosanitari domiciliari e a ciclo diurno, e per favorire l'incremento di qualità dei servizi sia in termini di prestazioni erogate che di estensione delle fasce orarie e di integrazione della filiera], promozione dell'occupazione regolare.		<b>POR</b>		<b>FSE</b>
<b>Formazione degli assistenti familiari</b> e creazione di registri di accreditamento e di albi di fornitori di servizi di cura rivolti alle persone anziane e/o non autosufficienti.		<b>POR</b>		<b>FSE</b>
Finanziamento investimenti per la <b>riorganizzazione e il potenziamento dei servizi territoriali sociosanitari, di assistenza primaria e sanitari non ospedalieri</b> compresa la implementazione di nuove tecnologie per la telemedicina, la riorganizzazione della rete del welfare d'accesso e lo sviluppo di reti tra servizi e risorse del territorio per favorire la non istituzionalizzazione della cura.		<b>POR</b>		<b>FESR</b>
Percorso di definizione della denominazione dei <b>contenuti delle professioni sociali</b> e del loro riconoscimento uniforme sul territorio nazionale	<b>PON Inclus</b>			

# Investing in Health – DG Sanco, feb 2013

1

Investire nei sistemi sanitari sostenibili

2

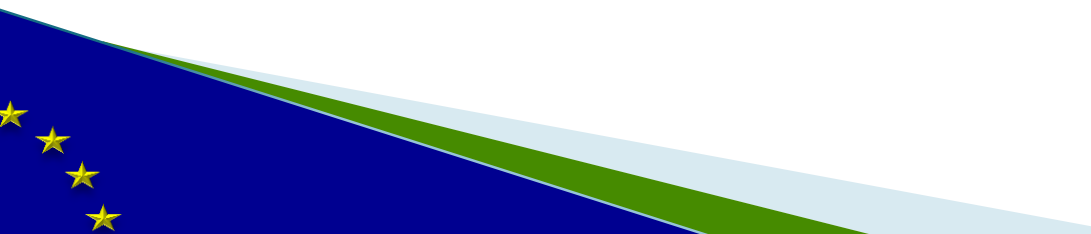
Investire nella salute delle persone come il capitale umano

3

Investire nella riduzione delle diseguaglianze sanitarie

4

Investire nella salute attraverso un adeguato sostegno da fondi strutturali



# Obiettivi Tematici per il settore della salute

## OT 1

### Ricerca e Innovazione

- Innovazione nei prodotti, **ricerca sanitaria e medica** nell'ambito della Strategia di Specializzazione Intelligente (**S3**) individuata da ciascuna Regione: nuove tech nella Domotica, Telemedicina e settore Salute e Benessere (biotech, ICT, active ageing)

## OT 2

### ICT

- Rafforzare le applicazioni delle ICT per l'e-government, l'e-learning, l'e-inclusion e **l'e-health**: servizi e tecnologie, piattaforme tecnologiche assistive, banche dati e **fascicolo paziente**, e-learning, open data, ecc.

## OT 9

### Inclusione sociale

- Sviluppo di servizi di prevenzione e cura tradizionali e nelle aree emergenti del welfare e dell'innovazione sociale (minori, anziani, stranieri). In generale ogni azione diretta a contrastare la lotta alla povertà e alla esclusione sociale **incluso il potenziamento della rete infrastrutturale di servizi sanitari e sociosanitari territoriali**



# Obiettivi Tematici per il settore della salute

## OT 4

### Transizione verso basse emissioni di carbonio

- **Risparmio energetico e una più efficiente gestione del calore** negli edifici pubblici, energie rinnovabili, consentono di ridurre le emissioni di CO2 e la spesa corrente anche e soprattutto nelle strutture sanitarie.

## OT 8

### Occupazione e mobilità nel lavoro

- Favorire l'occupazione delle persone più svantaggiate (in particolare donne, anziani e disabili) anche incentivando la creazione di nuove imprese, altri interventi per favorire l'inserimento-reinserimento lavorativo

## OT 10

### Educazione, profili profess.li, apprendimento permanente

- Incrementare l'adattabilità della forza lavoro, **educazione e formazione nell'ambito delle professioni sanitarie**, riconoscimento competenze in ambito UE e a livello transfrontaliero

## OT 11

### Capacità istituzionale e amministrativa

- Progetti di informatizzazione delle procedure della PA, progetti per l'ampliamento delle basi informative e **l'interoperabilità delle basi dati**



# Programmi Operativi Nazionali PON per la Salute

**FSE**

## **PON Inclusionione Sociale**

- Innovazione sociale, offerta di servizi sociosanitari di qualità, social card

**FSE + FESR**

## **PON Città Metropolitane**

- Azioni integrate per lo sviluppo e la crescita delle principali città (inclusi servizi per migliore accesso a cure sanitarie di cui OT 9)

# Azioni FESR Marche 2014+

OT1) Rafforzare la Ricerca, lo Sviluppo Tecnologico e l'innovazione

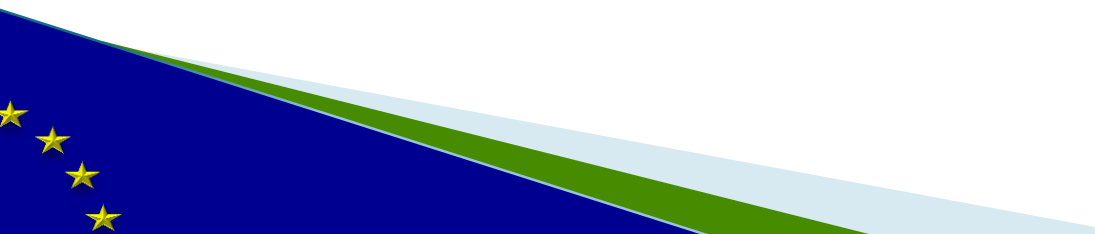
- ▶ **Vouchers per il sostegno alla progettualità, ai fini della partecipazione alle opportunità di Horizon 2020**

OT 2) Migliorare l'accesso alle TIC, l'impiego e la qualità delle medesime

- ▶ **Fascicolo del cittadino, Open data nella PA, data warehouse socio sanitario, e-learning**

OT 4) Transizione verso basse emissioni di carbonio

- ▶ **Sperimentazione progetto per la riqualificazione energetica di 5 strutture sanitarie (ospedali e RSA)**



# Azioni FSE Marche 2014+

## OT 9) Inclusione Sociale

- ▶ Buoni servizio (voucher) per l'acquisizione di servizi socio educativi per minori a carico e servizi per anziani non autosufficienti
- ▶ Interventi di presa in carico multi professionale, finalizzati all'inclusione lavorativa delle persone con disabilità attraverso la definizione di progetti personalizzati
- ▶ Promozione della diffusione e personalizzazione del modello ICF (International Classification of Functioning, Disability and Health)
- ▶ Formazione degli operatori/educatori, personale da inserire nel Terzo settore

Sistema informativo di supporto e potenziamento delle attività di monitoraggio degli interventi e di analisi delle situazioni di svantaggio

# Agenda Urbana e Aree Interne nell'Accordo di Partenariato

## Agenda Urbana

- Ridisegno e modernizzazione servizi urbani e inclusione sociale attraverso un PON METRO e i POR regionali (collaborazione ASL/AO con i Comuni per interventi integrati di interesse per il settore della salute)



5% € POR FESR + €  
FSE

## Aree Interne

- Strategia nazionale attuata a livello e con la collaborazione delle Regioni che **individuano le aree** in cui promuovere lo sviluppo e riqualificare i **servizi essenziali per i cittadini** (per la salute: garantire uguaglianza delle opportunità di accesso tramite tre principali distinti profili 1. emergenze, 2. diagnostica, 3. “bisogno quotidiano”)

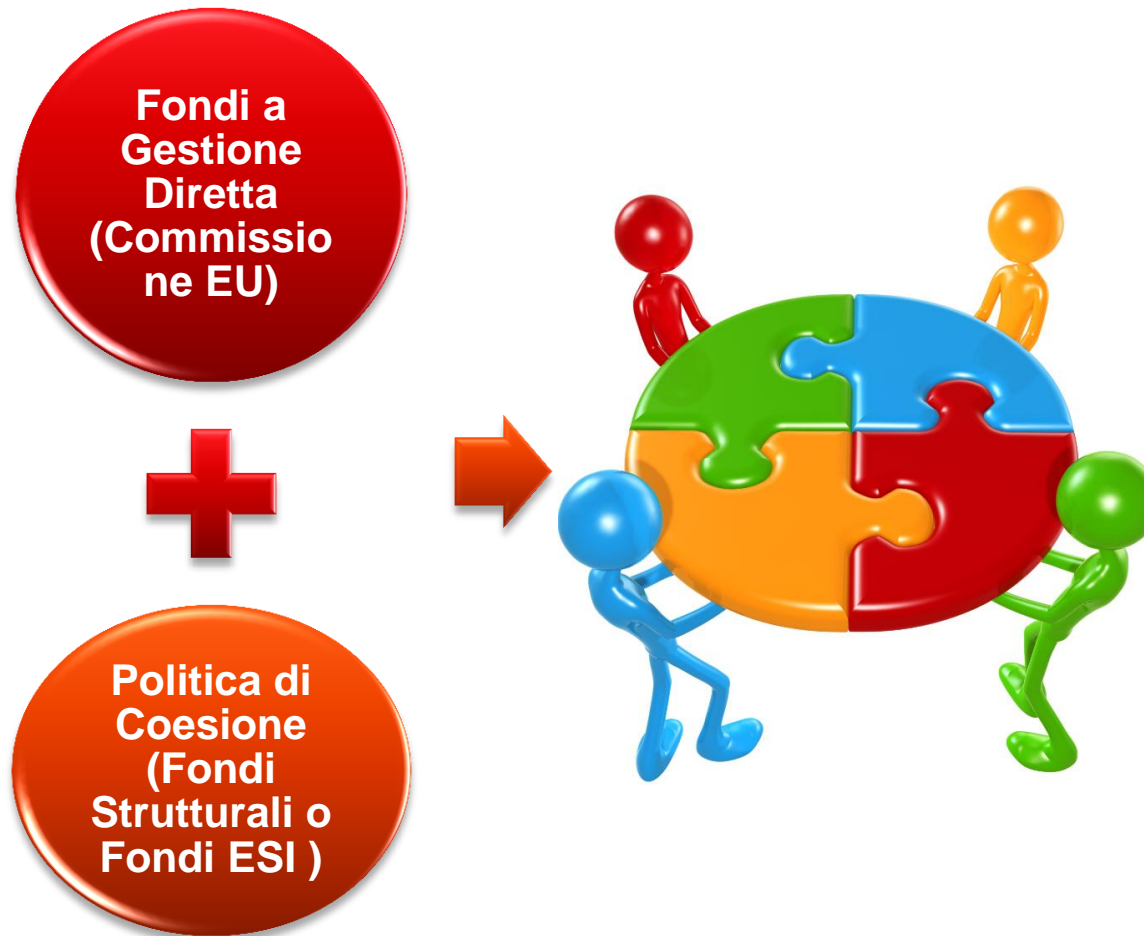


% €.... aggiuntive  
e dedicate



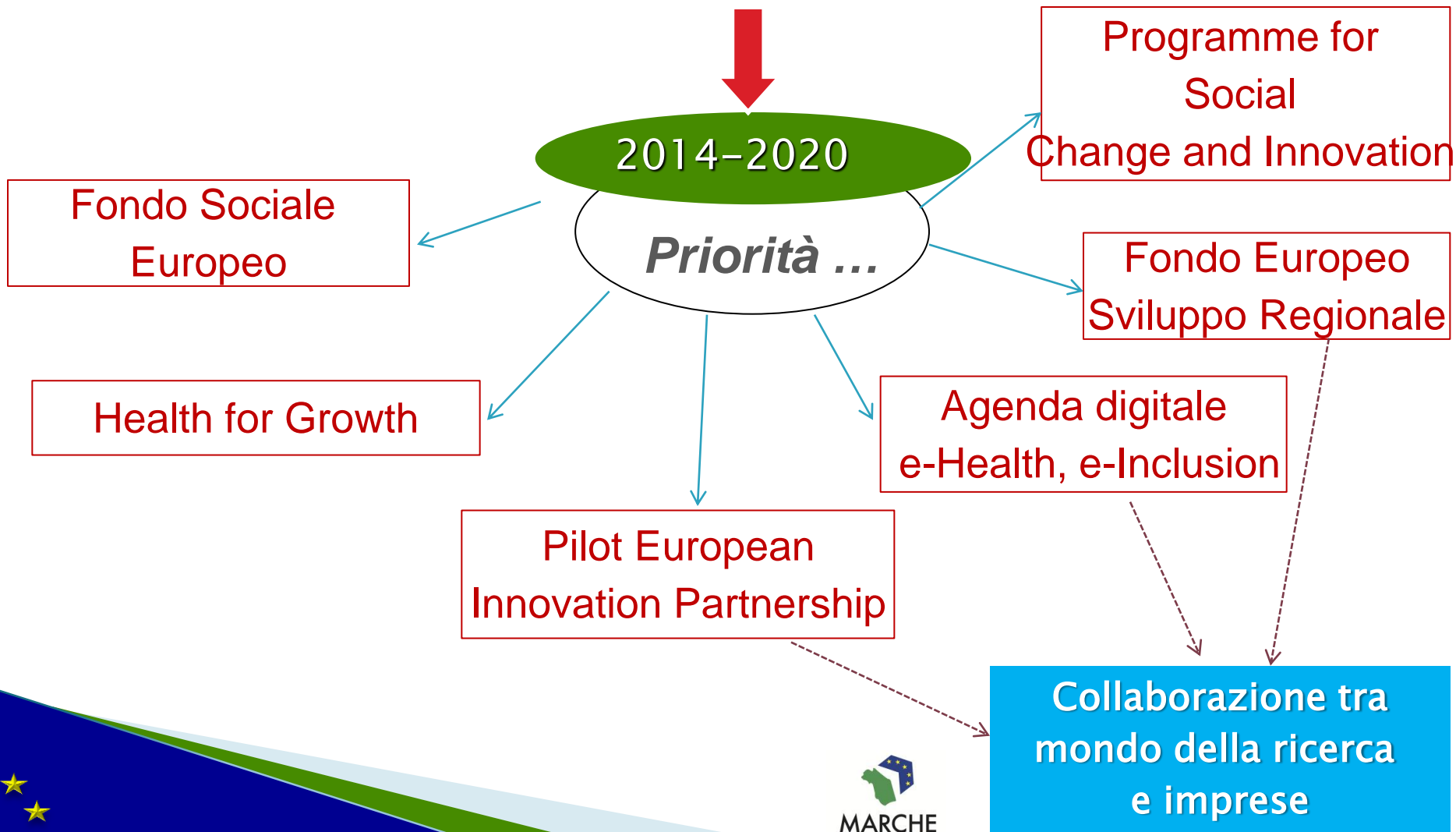
# Programmazione integrazione

EU 2014+ : focus



# Un approccio integrato ai Programmi / Strumenti

## Active Ageing



# Diversa natura fondi ESI/H2020

## Fondi ESI

Territoriale (Place based)  
sulla base di negoziati  
CE-SM

Incremento capacità nella  
R&I e sviluppo eco-  
sistemi

Gestione condivisa in cui  
si stabiliscono i dettagli  
attuativi e l'allocazione  
delle risorse per  
beneficiari

Priorità definite nella  
strategia regionale S3

Progetti scelti tramite  
priorità e criteri di

## H2020

Non territoriale

Gestione dall'alto  
'imposta' ai beneficiari

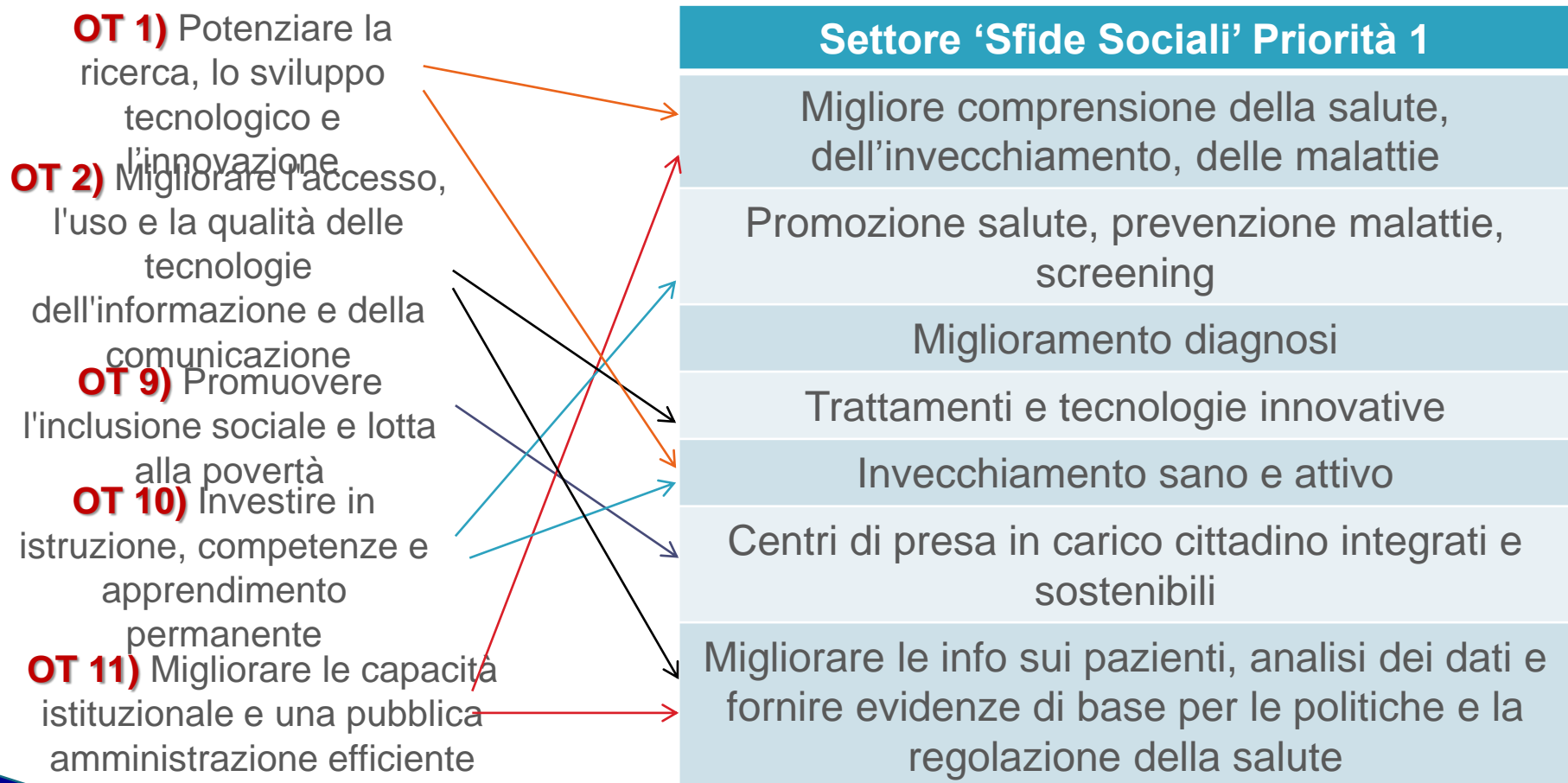
Call competitive

Eccellenza e impatto in  
termini di competitività  
rilevante

Progetti scelti tramite  
priorità e criteri di  
selezione europei

# Connessioni Fondi ESI-H2020

*I fondi ESI supportano percorsi verso l'eccellenza a livello regionale che potranno consolidarsi e affermarsi a livello internazionale in H2020*



# Principi e regole per le sinergie tra fondi 2014+

- ▶ **Regole comuni** a tutti i programmi
- ▶ Fondi ESI **non utilizzati** per cofinanziare quota regionale/nazionale/privata del progetto ad 'accesso diretto';
- ▶ Cumulo dei finanziamenti:
  - **NO** al doppio finanziamento sulla **stessa voce di spesa**;
  - **SI** al cofinanziamento **stesso progetto** (es. fondi ESI e H2020) secondo il principio dell' 'approccio finanziario al progetto' combinando più risorse;
- ▶ **Criteri di selezione** dei progetti coerenti tra programmi (ESI e H2020), in tal caso si possono finanziare progetti rimasti esclusi dalle graduatorie europee per carenza di risorse, con fondi ESI.



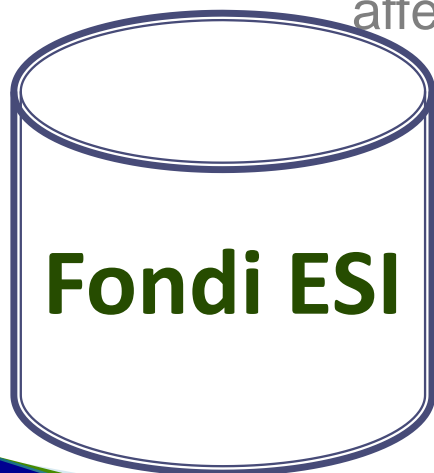
# Programmazione EU 2014+ e Strategia di Specializzazione Intelligente

Strategia per la specializzazione intelligente (S3)

Funzione di **raccordo** tra Politica di coesione e programmi a gestione diretta

Esempio: **ricerca e innovazione**

La Politica di Coesione supporterà mediante le S3 i percorsi verso l'eccellenza a livello regionale che potranno consolidarsi e affermarsi a livello internazionale in Horizon 2020

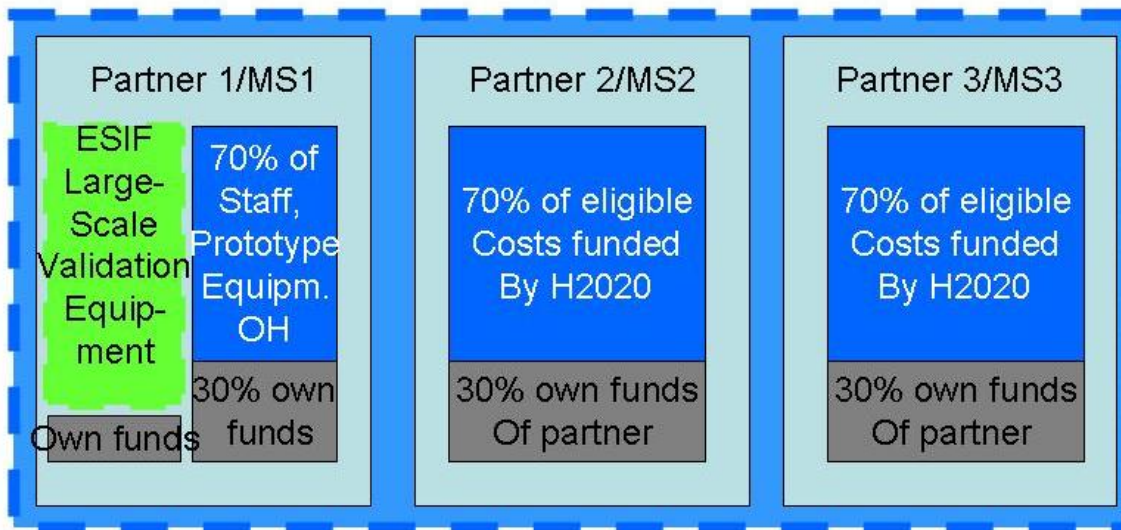


*Le S3 "importano" nei P.O. regionali le priorità dei programmi diretti aumentando le sinergie tra Fondi e le capacità di accesso ai fondi diretti da parte dei soggetti regionali*



# ESI e H2020 nello stesso progetto

Finanziamento simultaneo/cumulativo  
H2020 azioni innovative contributo al 70%

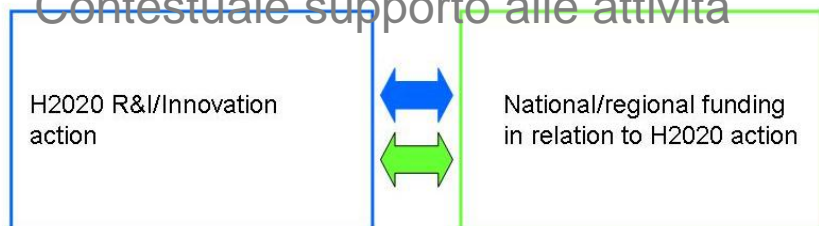


- H2020 grant agreement con tre partners
- Fondi ESI contributo per un solo partner (fino all'85% di contributo)

# ESI e H2020 in progetti diversi

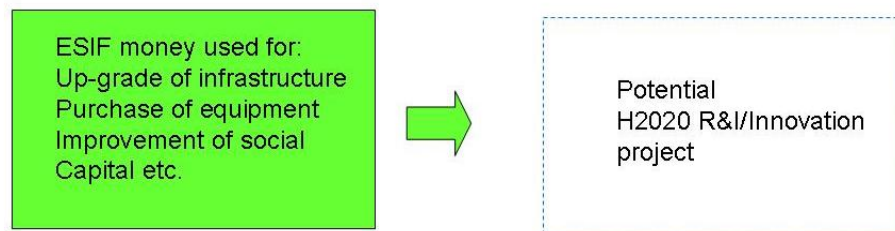
Finanziamento **parallelo** di progetti

Contestuale supporto alle attività



-- con il sostegno dei fondi ESI  
Fondi ESI si crea un maggiore impatto o si viene coinvolti in progetti H2020 ove non si avrebbe questa opportunità

Finanziamento **sequenziale** di progetti



**Step 1** contributo ESI a livello regionale, di solito a favore di una entità (Università, Centro ricerca...). Contributo fino al 85% in alcuni MS

**Step 2** Diventare partner in un progetto di R&I H2020, il contributo ESI lo rende più attuabile



# Grazie per l'attenzione !



[fabio.travagliati@regione.marche.it](mailto:fabio.travagliati@regione.marche.it)  
[www.europa.marche.it](http://www.europa.marche.it)

