



Regione Siciliana
Assessorato della Salute

Cambiamento ed equità negli esiti delle cure in Sicilia Confronto 2010-2013

Achille Cernigliaro



Equity in Health
How to promote networking to move from policy to action

Florence, 12th December 2014

Background

- La Sicilia è tra le regioni Italiane che partecipa più attivamente al Programma Nazionale Esiti
 - - Precedente partecipazione ai programmi nazionali promossi dal Ministero della Salute
 - - MATTONI Outcome
 - PROGRESSI:
 - - esperienze professionali nell'applicazione di protocolli di risk adjustment
 - - sistemi informativi progettati specificamente per fini valutativi.
strategica la disponibilità:
Sistema Informativo Mortalità (ReNCaM)
Base dati natalità (CeDAP)
 - possibilità di uso integrato delle basi di dati per la valutazione degli esiti delle prestazioni ospedaliere

Valutazione delle Direzioni Aziendali

- Qual'è l'efficacia dell'intervento di assegnazione di obiettivi basati sui tre indicatori PNE?
 - Proporzione dei parti con taglio cesareo primario
 - Tempestività di esecuzione della PTCA a seguito di IMA
 - Tempestività di esecuzione di intervento chirurgico a seguito di frattura del collo del femore nell'anziano
- Qual è stato l'andamento nel tempo di tali indicatori?
 - Anno di riferimento : 2010
- Come si sono modificati i comportamenti organizzativi aziendali ?

Proporzione di IMA trattati con PTCA tempestivamente

Analisi per committenza

Media

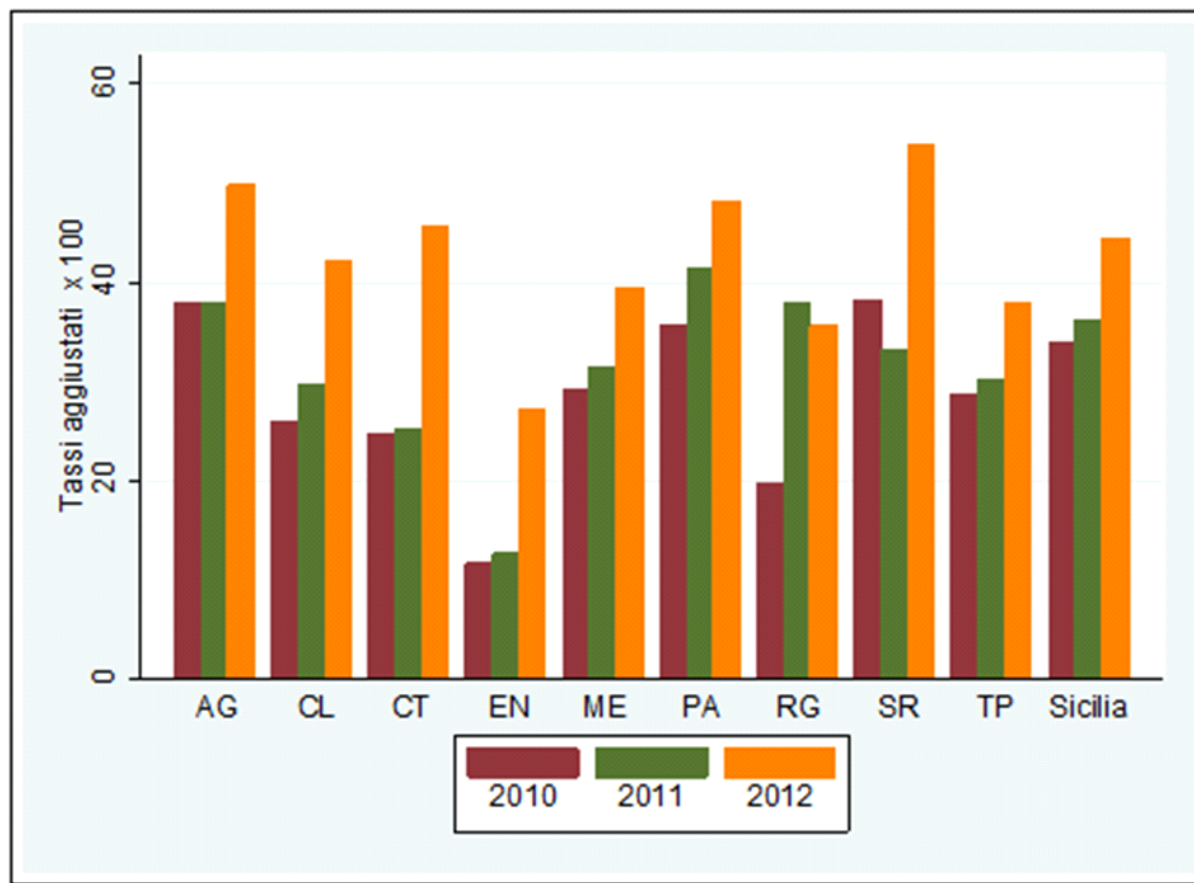
regionale

33,77% al 2010

36,12% al 2011

44,38% al 2012

+ 10,6%



Tempestività intervento chirurgico a seguito di frattura del collo del femore nell'anziano

Analisi per committenza

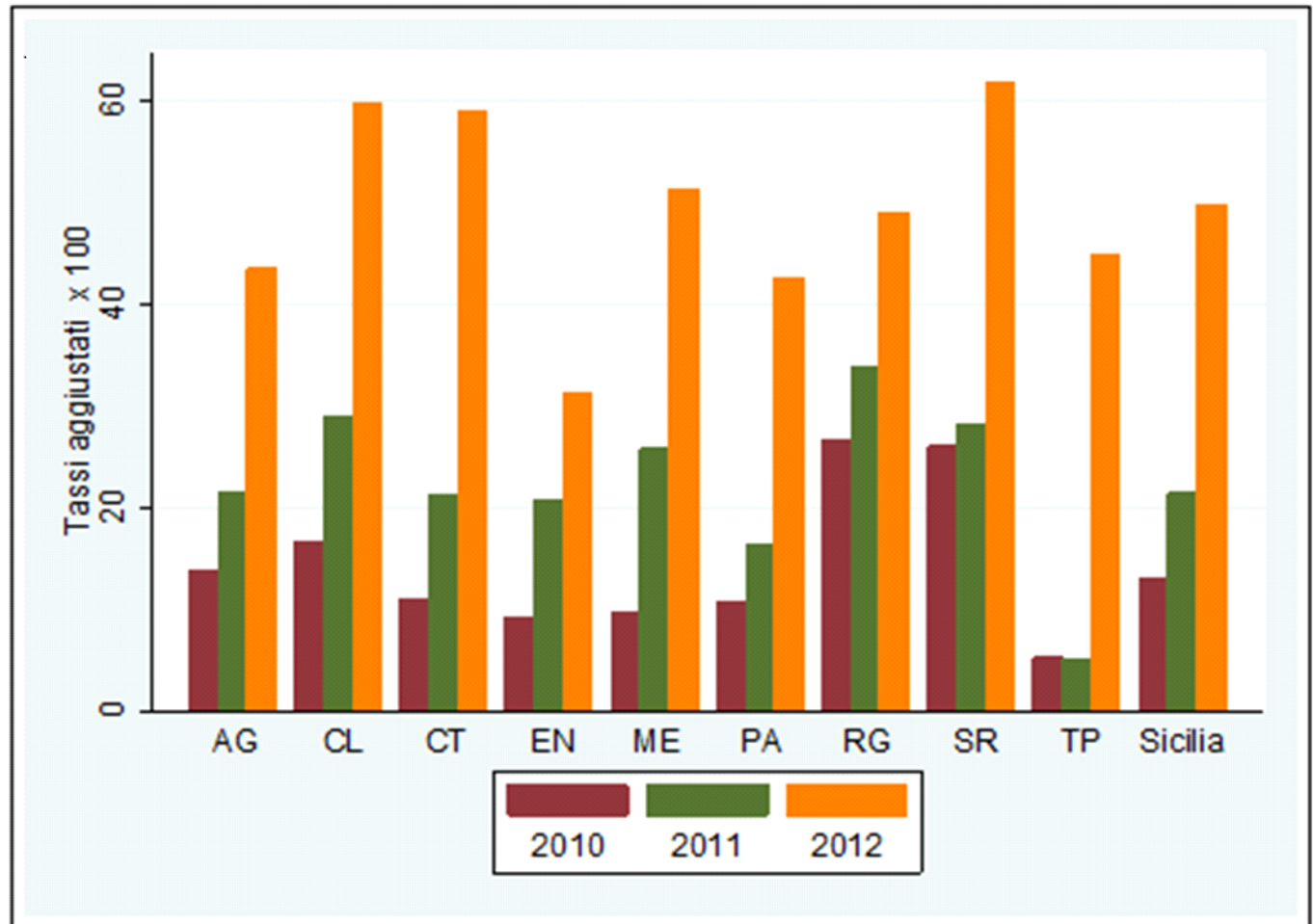
Media regionale

13,05% al 2010

21,35% al 2011

49,68% al 2012

+ 36,6%



Proporzione di parti con taglio cesareo primario

Analisi per committenza

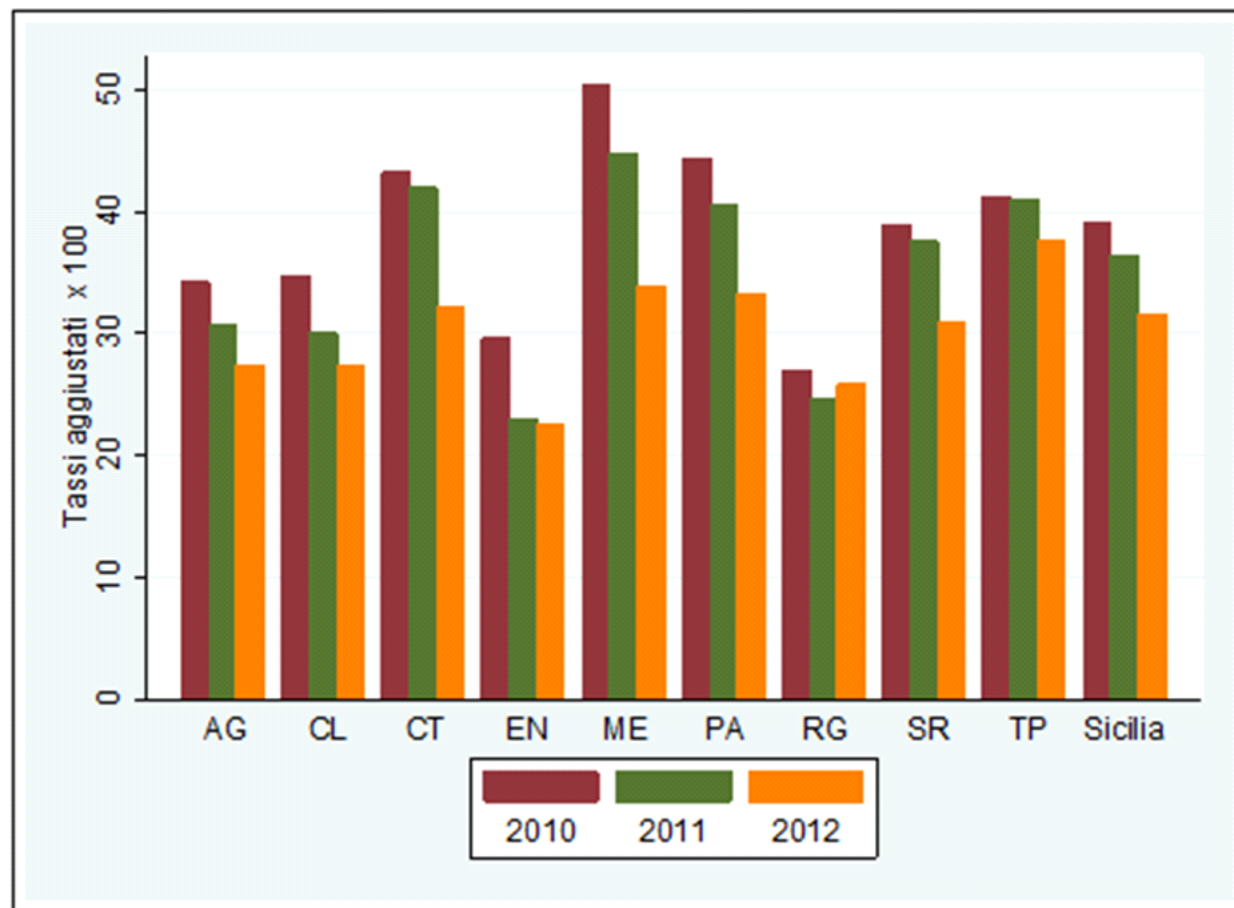
Media regionale

39,13% al 2010

36,44% al 2011

31,57% al 2012

- 7,6%



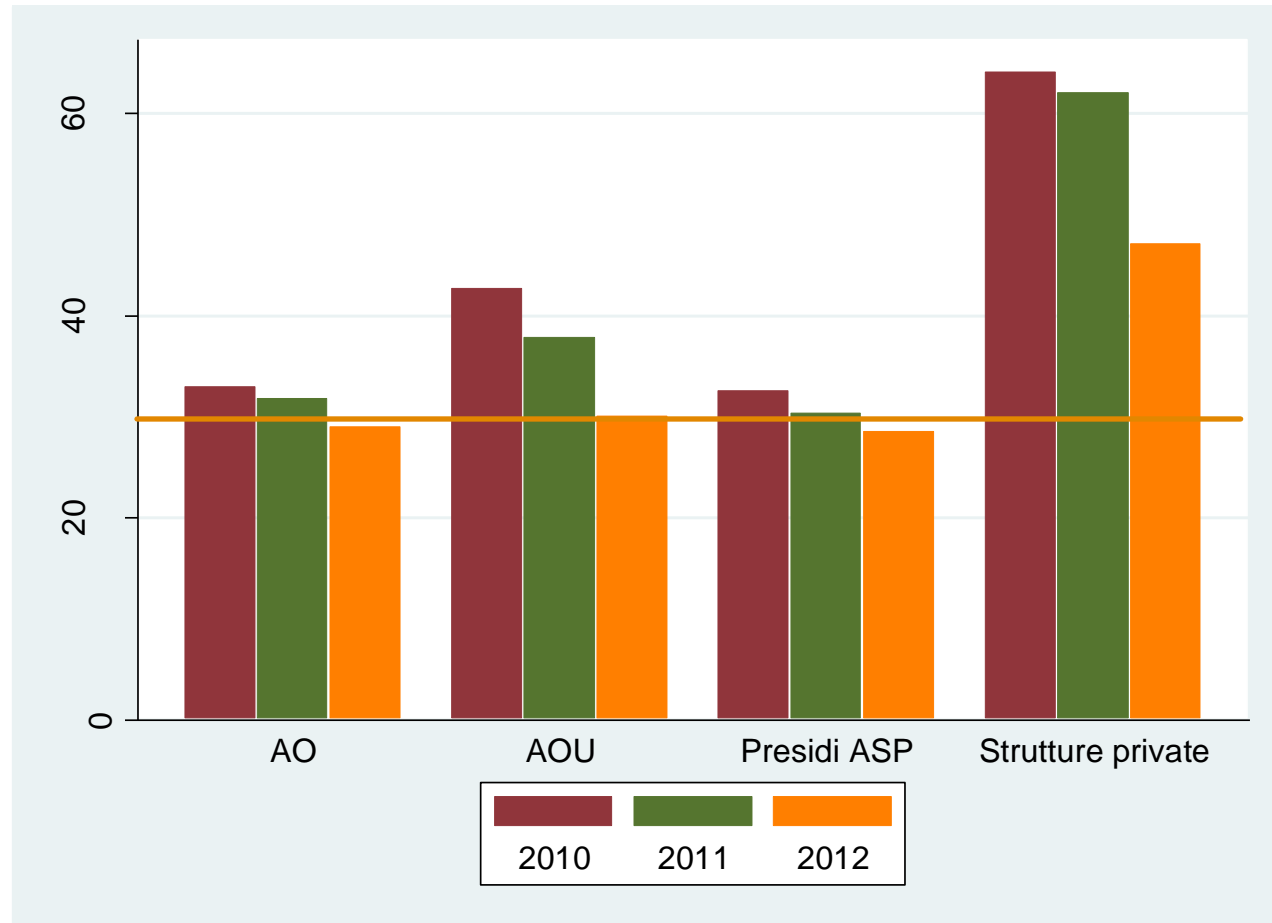
Proporzione di parti con taglio cesareo primario: Strutture pubbliche vs private

**Media
regionale**

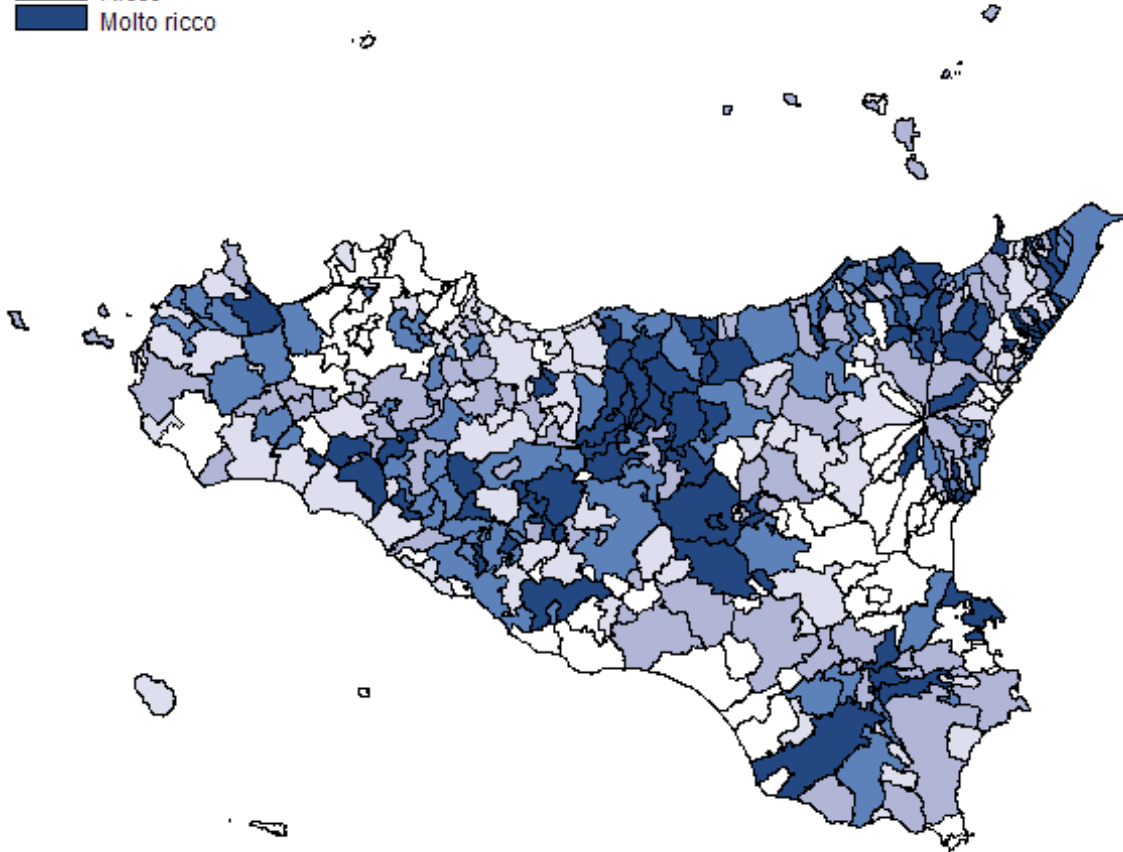
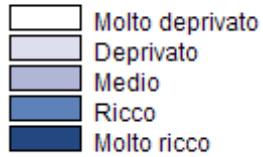
39,13% al 2010

36,44% al 2011

31,57% al 2012



Diseguaglianze in Sicilia



Istruzione

(analfabeti, elementare, media, ...)

Occupazione

(settore, qualifica)

Famiglie

(monogenitoriali, anziani soli, ≥ 5 comp ...)

Abitazione

(affitto, costruzione, riscaldamento, ...)

Case popolari

Affollamento

Immigrati

Fonte dati: censimento Istat 2001

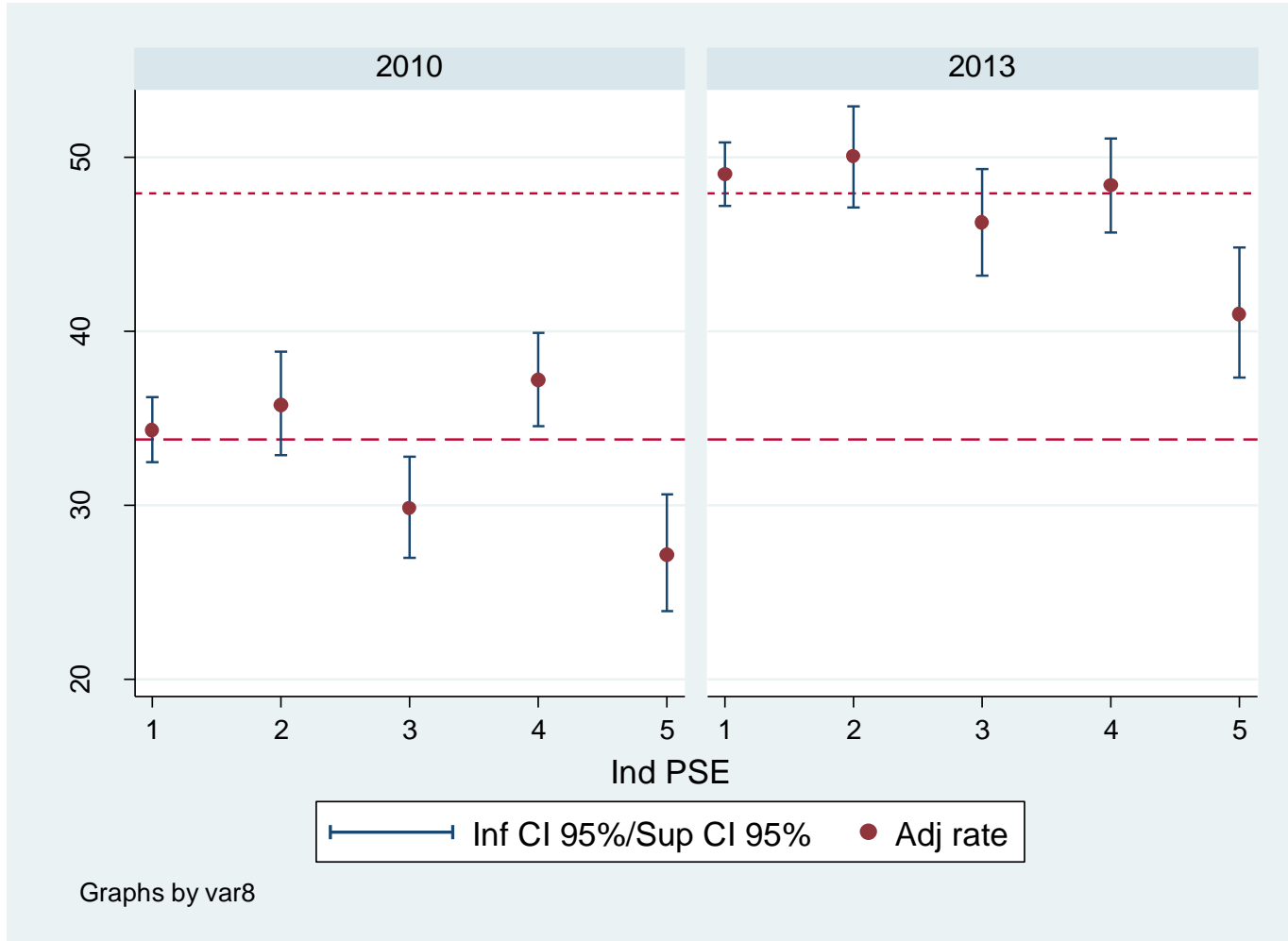
Elaborazione: DASOE-DEPLazio



D/EP/Lazio

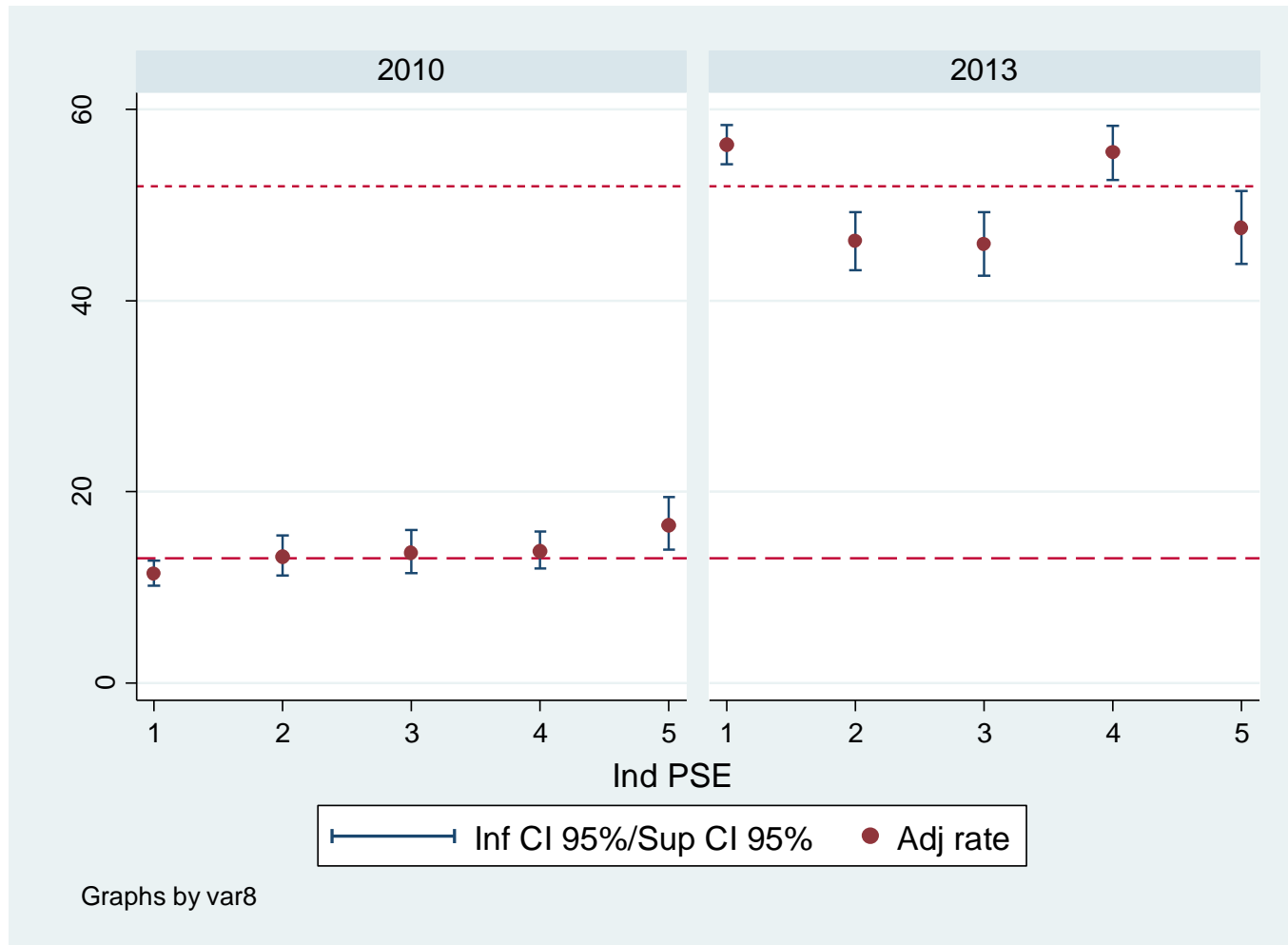
Dipartimento di Epidemiologia del Servizio Sanitario Regionale - Regione Lazio

Proporzione di IMA tempestivamente trattati con PTCA



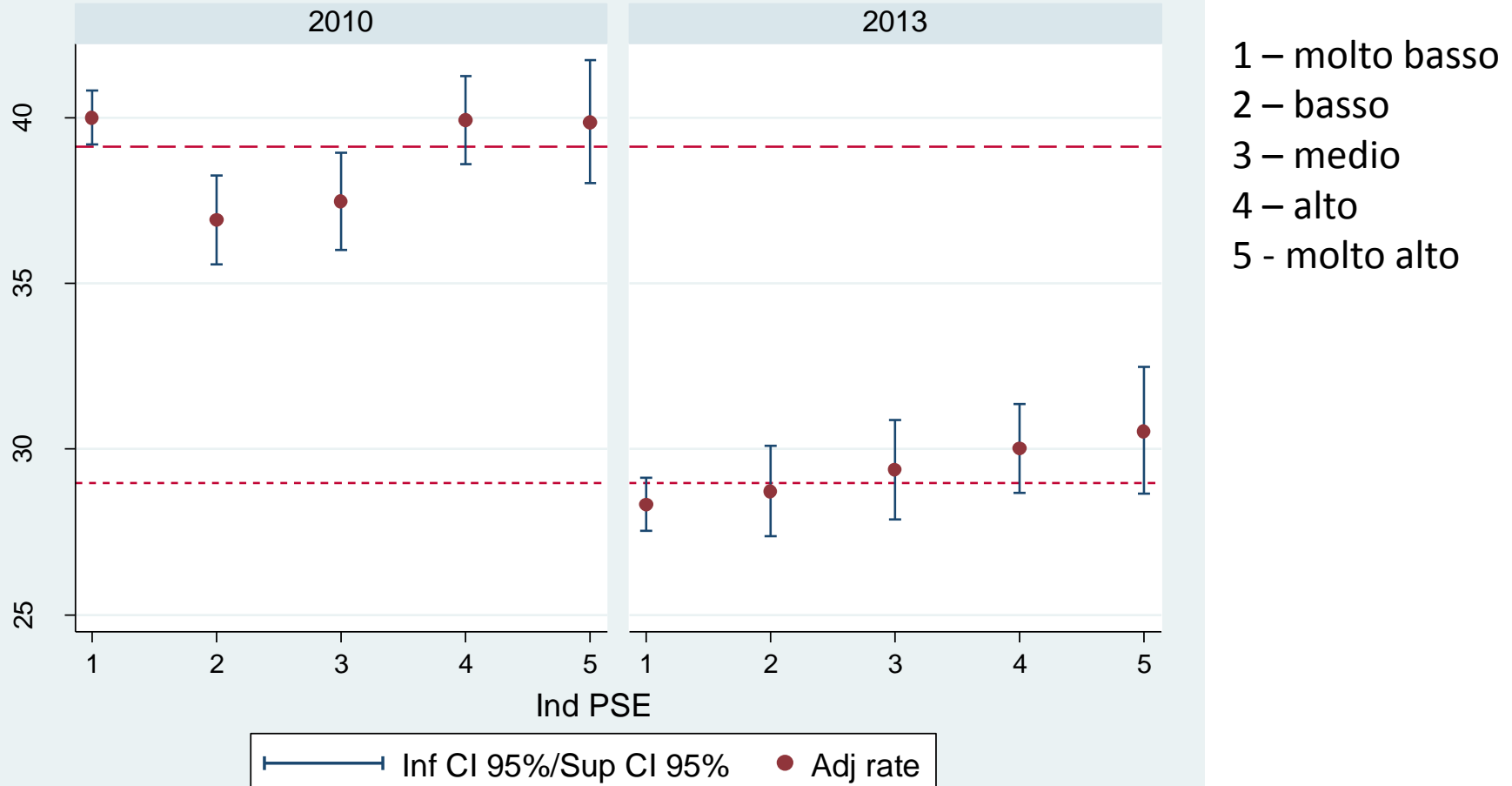
- 1 – molto basso
- 2 – basso
- 3 – medio
- 4 – alto
- 5 - molto alto

Tempestività intervento chirurgico a seguito di frattura del collo del femore nell'anziano



- 1 – molto basso
- 2 – basso
- 3 – medio
- 4 – alto
- 5 - molto alto

Proporzione di parti con taglio cesareo primario



1 – molto basso
2 – basso
3 – medio
4 – alto
5 - molto alto

Graphs by var8

Conclusioni

- Il trend in notevole miglioramento registrato in Sicilia indica l'efficacia dell'introduzione dei tre indicatori nel sistema di valutazione dei DDGG
- L'integrazione dei nuovi strumenti informativi resi disponibili in Sicilia consente di verificare la positiva modifica dei comportamenti organizzativi a beneficio dell'assistenza erogata ai cittadini
- L'esperienza di questo periodo incoraggia all'introduzione di ulteriori indicatori PNE nell'ambito dei programmi annuali di valutazione delle direzioni aziendali

Conclusioni

- L'esperienza di questo periodo incoraggia all'introduzione di ulteriori indicatori PNE nell'ambito dei programmi annuali di valutazione delle direzioni aziendali
- Sono stati osservati dei miglioramenti dell'accesso alle cure in funzione dello svantaggio sociale ed economico stabilito su base geografica
- Politica di intervento importante per ridurre le diseguaglianze ma è una politica per tutti, bisogna passare alla fase di gestione delle politiche di intervento per la popolazione più svantaggiata
- Suggerisce l'uso di fonti informative aggiuntive (CedAP)
- Occorre tuttavia ancora intensificare gli sforzi per garantire pari opportunità di accesso alle cure a tutti i cittadini della nostra Regione

Regione Siciliana
Assessorato della Salute

Cambiamento ed equità negli esiti delle cure in Sicilia Confronto 2010-2013

Achille Cernigliaro

.....*grazie per l'attenzione*



Equity in Health
How to promote networking to move from policy to action