

Il database del progetto Mattone Internazionale



Dr. P. Rossi – Ministero della salute

www.progettomattoneinternazionaledb.it



Home del Progetto Mattone

Home del Database

Ricerca progetti

Progetto Mattone Internazionale

Portare la Sanità delle Regioni in Europa e nel Mondo, altresì l'Europa e il Mondo nei Sistemi Sanitari delle Regioni italiane nel quadro di una collaborazione sinergica con il Sistema Paese.

Benvenuto nel portale dedicato al database del Progetto Mattone Internazionale!

Il database raccoglie progetti europei ed internazionali delle diverse Regioni Italiane e delle Aziende Sanitarie. Oltre a permettere una ricognizione dei progetti europei ed internazionali in ambito sanitario e lo sviluppo di studi statistici mirati (sulle economie, le risorse, ecc.), potrà supportare il processo di individuazione: a) delle eccellenze relative ad ambiti specifici in campo sanitario, della ricerca, della cooperazione, ecc. b) delle sinergie attivate nei diversi settori nonché delle reti europee a cui l'Italia, attraverso le Regioni, le Aziende Sanitarie e Ospedaliere, aderisce.

Ricerca progetti



www.progettomattoneinternazionaledb.it

HOME » Ricerca

Ricerca Progetti

Si prega di selezionare il/i criterio/i di ricerca dai menù e poi premere il pulsante "Cerca".

Tipo soggetto	--	▼
Regione	--	▼
Anno	--	▼
Tipologia di finanziamento	--	▼
Programma di finanziamento	--	▼
Ente finanziatore	--	▼
Tema/settore	--	▼
Partners coinvolti		
	--	▼

Cerca

Ultimi progetti inseriti

Progetti trovati: 71

MAPPING PROFESSIONAL HOME CARE IN EUROPE - EURHOMAP

Fondi Europei

The Neonatal European Study of Inhaled Steroids (NEuroSIS) is a randomized, placebo-controlled

www.progettomattoneinternazionaledb.it

Proposal for the establishment of a crossborder adriatic clinical network of centres - FUTURE MEDICINE

Tipo Soggetto: Azienda

Denominazione soggetto: Azienda Ospedaliero Universitaria Bari

Tipo Finanziamento: Fondi Europei

Programma di Finanziamento: IPA 2007-2013

Ente Finanziatore: n.d.

Anno della call: 2007

Tema/Settore: COOPERAZIONE ECONOMICA SOCIALE ED ISTITUZIONALE

Dal: 04/2011

Al: 08/2013

Richiesta proroga: No

Progetto chiuso? No

Ruolo: Partner

Responsabile del progetto: De Palo Raffaella - Dirigente Medico Ginecologo

Valore complessivo del progetto in €: 3.300.000,00

Cofinanziamento della Commissione Europea/Fondi Internazionali in €: 3.300.000,00

Valore del Cofinanziamento da parte della partnership di progetto in €: n.d.

Altre fonti di finanziamento: STATO ITALIANO PER IL TRAMITE DELLE REGIONI

Un esempio ...



Qualche dato ...

N° Regioni: 21





Qualche dato ...

N° Progetti ricevuti: 79

N° Progetti inseriti (al 15.01.2013): 70

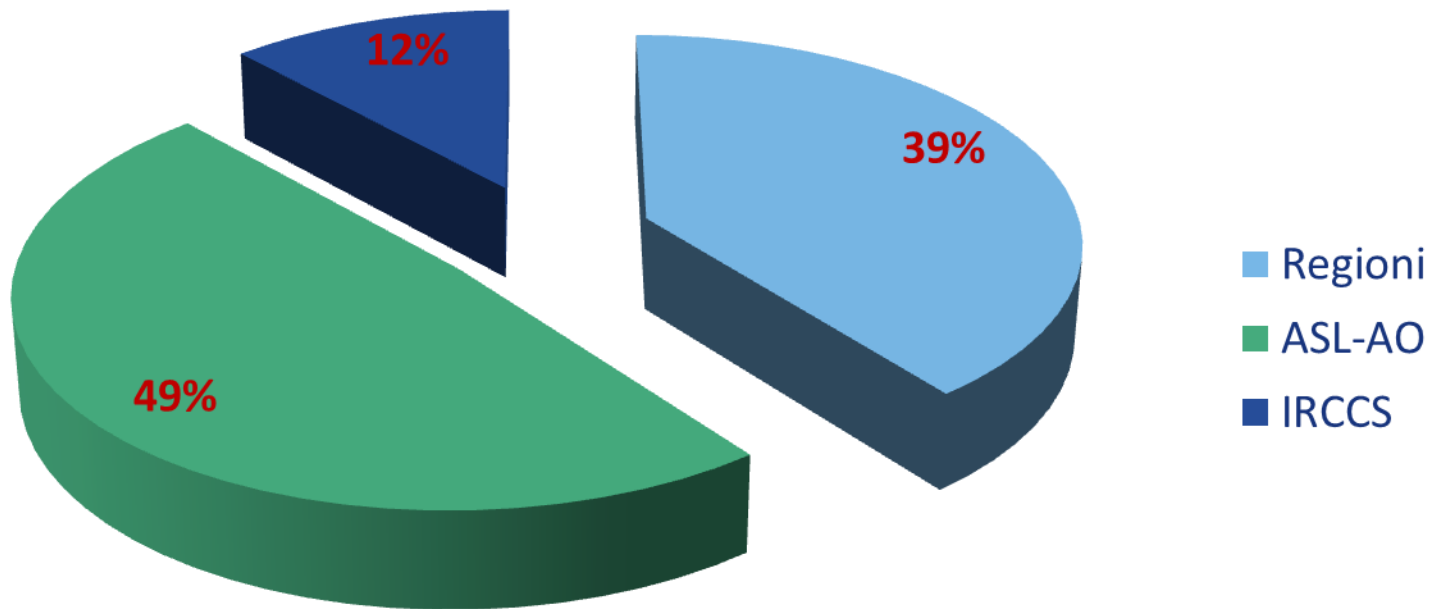
N° Regioni: 7

(Emilia Romagna, Marche, Puglia, Toscana, Sicilia, Umbria e Veneto)



Qualche dato ...

Tipologia soggetti





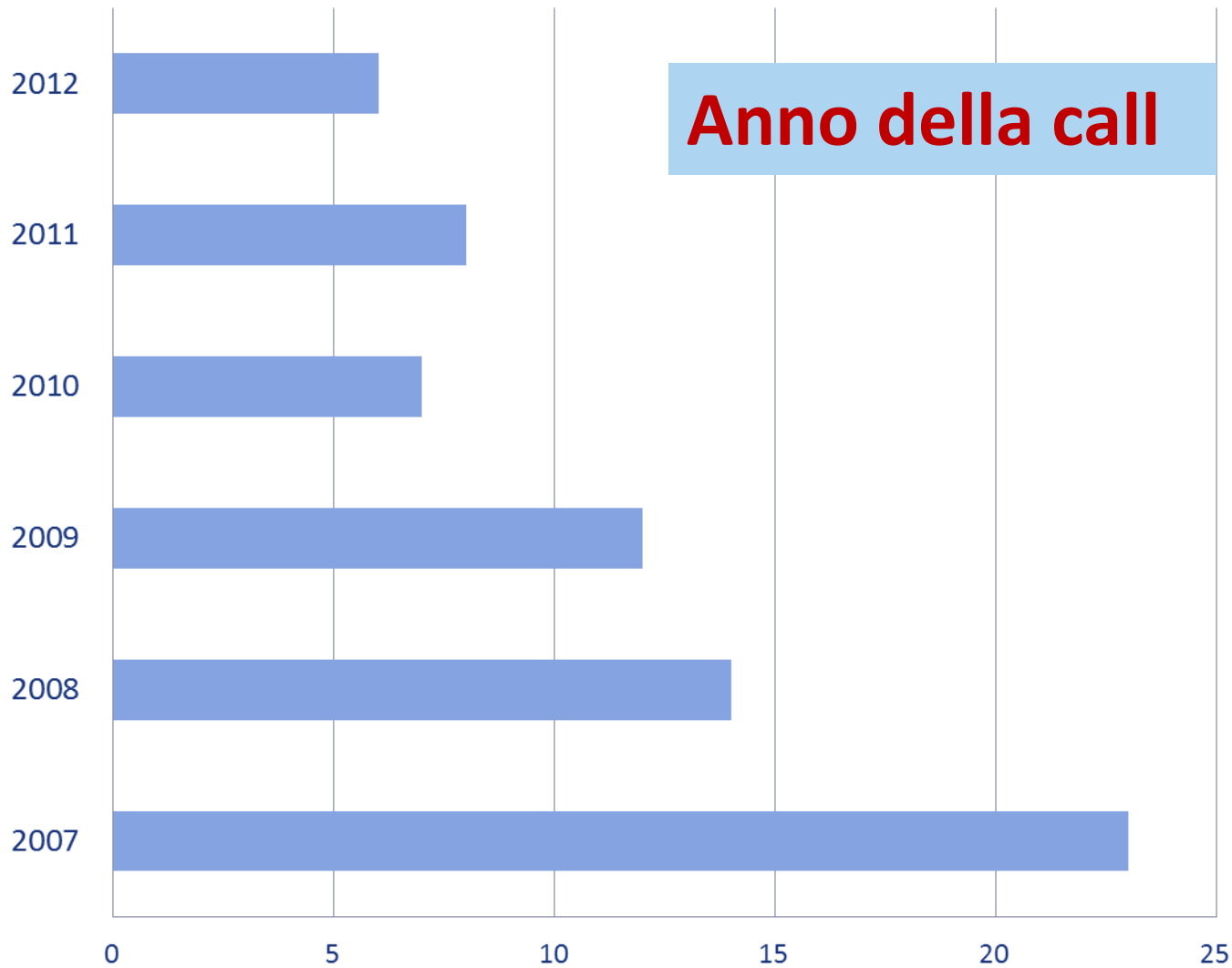
Qualche dato ...



Programma di finanziamento



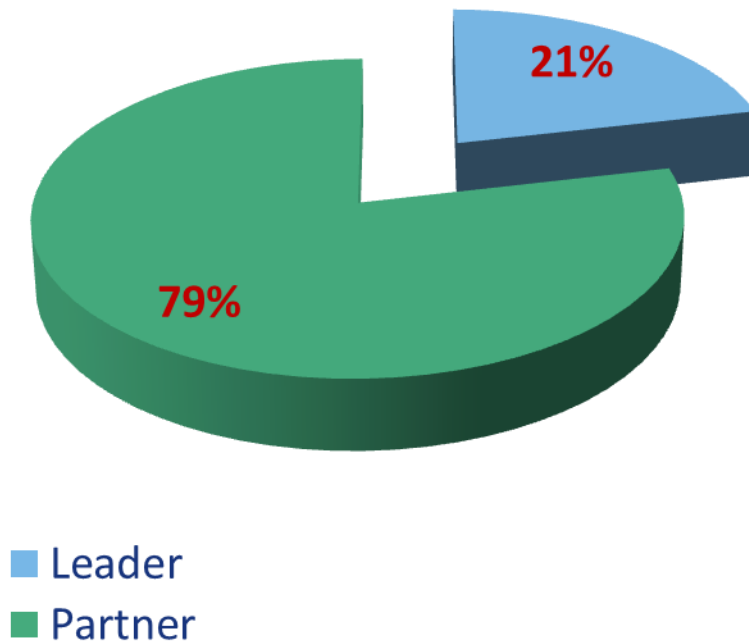
Qualche dato ...



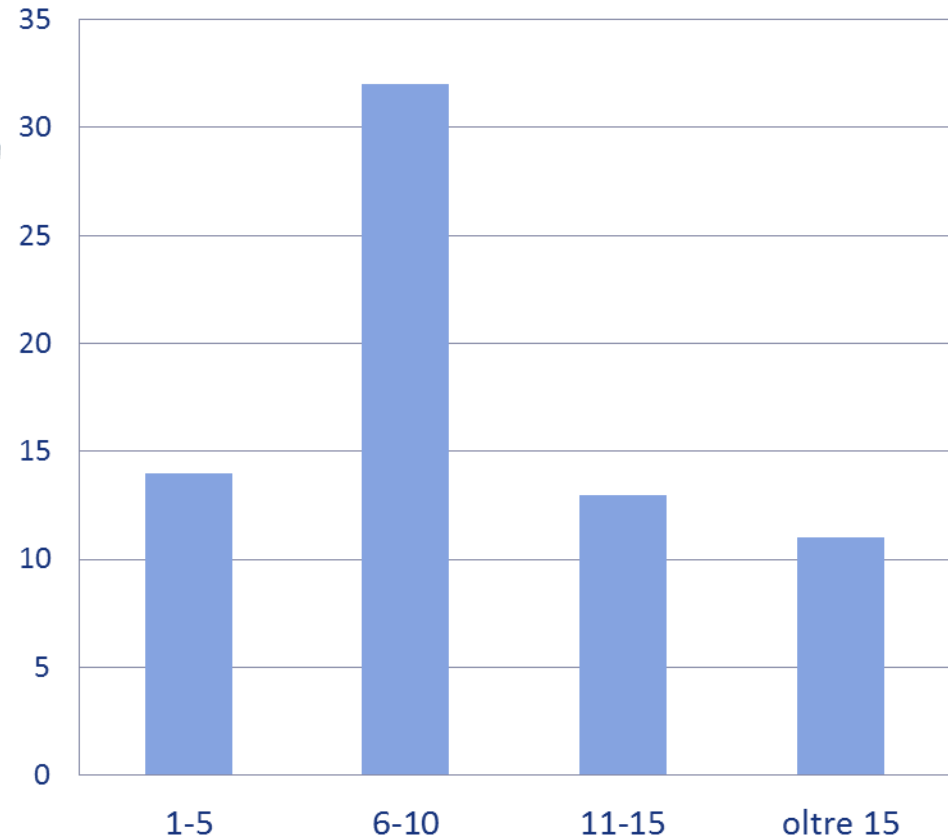


Qualche dato ...

Ruolo nel progetto



N Partner





Alcune considerazioni ... cosa potremo conoscere?

- Quante e quali Regioni sono attive nella partecipazione ai programmi di finanziamento
- L'ammontare di questi finanziamenti
- In quali temi le Regioni si stanno specializzando e dimostrano di avere delle buone pratiche da condividere
- La tipologia dei consorzi (quali partner? Di quali stati membri?)
- La tipologia dei prodotti
- ...



Alcune considerazioni ... quale processo?

**Rafforzamento del networking nei livelli
intra-regionali ed interregionali**



**... anche attraverso il proseguo delle
attività formative (PFN) in aula
(Modulo III) e a distanza (FAD) ...**



Esiti generali del PFN Modulo I (129 partecipanti)

	<i>insufficiente</i>	<i>sufficiente</i>	<i>buono</i>	<i>ottimo</i>
Concreta acquisizione di nuovi contenuti (sapere)	0%	4%	44%	52%
Concreta acquisizione di competenze (saper fare)	0%	6%	35%	59%
Concreta acquisizione di contenuti utili allo svolgimento del lavoro quotidiano (saper essere)	0%	11%	35%	54%
Adeguatezza durata primo modulo	3%	16%	30%	51%
Primo modulo nel suo complesso	0%	2%	40%	58%



Esiti generali del PFN Modulo II (130 partecipanti)

	<i>insufficiente</i>	<i>sufficiente</i>	<i>buono</i>	<i>ottimo</i>
Concreta acquisizione di nuovi contenuti (sapere)	0%	0%	28%	72%
Concreta acquisizione di competenze (saper fare)	0%	0%	31%	69%
Concreta acquisizione di contenuti utili allo svolgimento del lavoro quotidiano (saper essere)	0%	15%	29%	56%
Adeguatezza durata primo modulo	6%	18%	53%	23%
Primo modulo nel suo complesso	0%	0%	32%	68%

Corsi FAD: numero iscritti (369)



Antenne Europee

Il corso è di tipo : **elearning** con : **27 utenti iscritti**. Al momento il corso è : **Confermato**

[04]



Corso Fad sull'Avviso 1 - Progetto Mattone Internazionale

Il corso è di tipo : **elearning** con : **54 utenti iscritti**. Al momento il corso è : **Confermato**
 Argomenti: Avviso 1 del P. M. I. - Modalità di presentazione, caratteristiche dell'avviso.

[01]



Corso Fad sull'Avviso 2 - Progetto Mattone Internazionale

Il corso è di tipo : **elearning** con : **38 utenti iscritti**. Al momento il corso è : **Confermato**
 Argomenti: Avviso 2 del P. M. I. - Modalità di presentazione, caratteristiche dell'avviso.

[02]

Corsi FAD: numero iscritti (369)



Corso progettazione Salute Pubblica

Il corso è di tipo : **elearning** con : **30 utenti iscritti**. Al momento il corso è : **Confermato**

[05]



La progettazione Europea in pillole

Il corso è di tipo : **elearning** con : **84 utenti iscritti**. Al momento il corso è : **Confermato**

[03]



Programma Progress

Il corso è di tipo : **elearning** con : **18 utenti iscritti**. Al momento il corso è : **Confermato**

[06]



VII Programma Quadro

Il corso è di tipo : **elearning** con : **19 utenti iscritti**. Al momento il corso è : **Confermato**

[07]



Grazie per l'attenzione



Dr. P. Rossi – Ministero della salute