

Attività e riorganizzazione del sistema socio-sanitario della Regione del Veneto per migliorarne la competitività a livello europeo e internazionale

Massimo Mirandola

Dirigente Servizio Relazioni Socio Sanitarie – Regione Veneto



Contenuti

- ✓ Vecchia e Nuova struttura organizzativa
- ✓ Coinvolgimento nei Network europei
- ✓ Il nuovo ruolo delle aziende sanitarie
- ✓ Strumenti per migliorare la competitività



Premessa

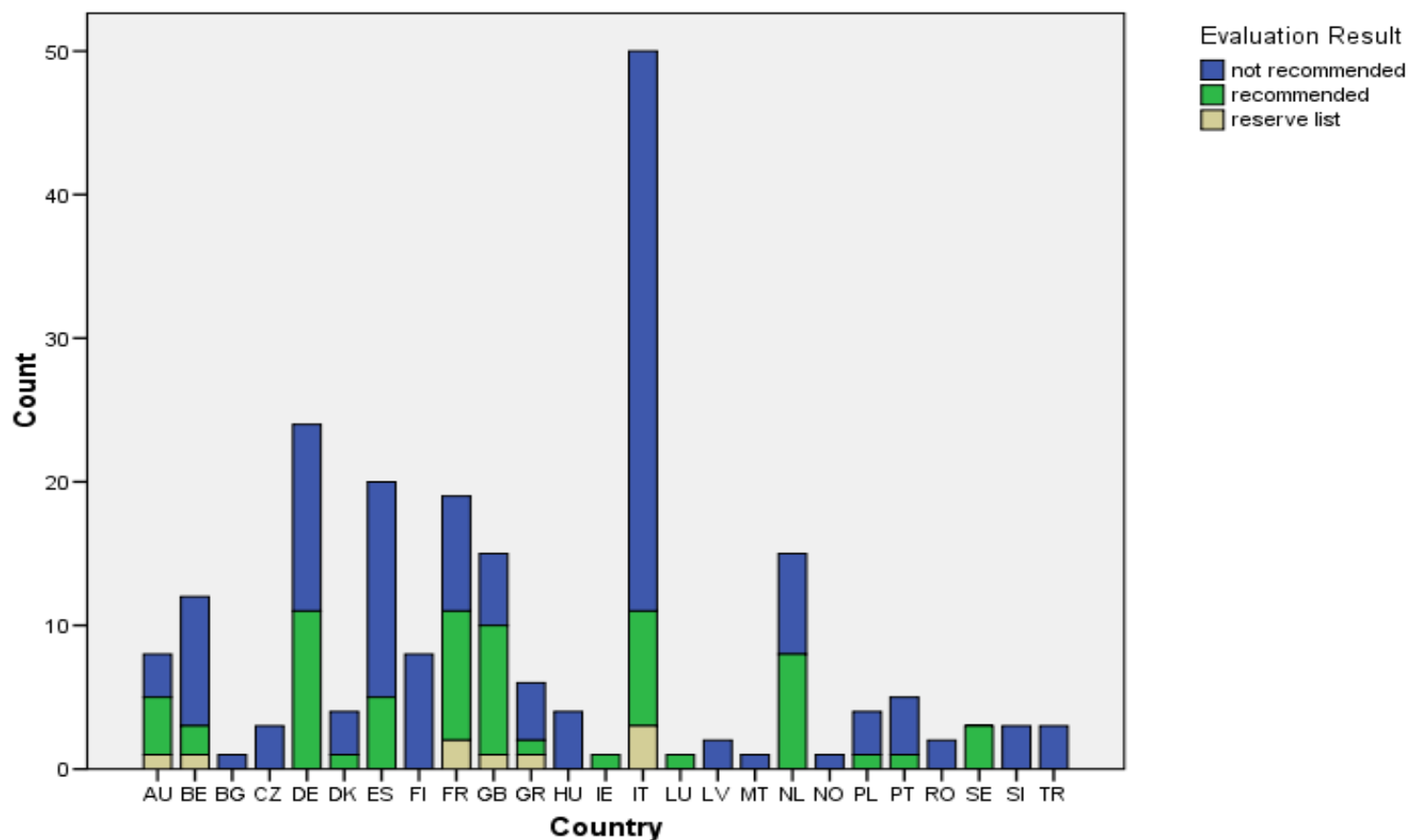
Attenzione "storica" della Regione del Veneto a favorire l'inserimento della sanità veneta nel contesto europeo e a promuovere l'internazionalizzazione delle politiche e delle azioni socio-sanitarie.

Ultimo decennio sempre maggiore partecipazione della Regione attraverso le strutture del settore socio-sanitario a programmi europei



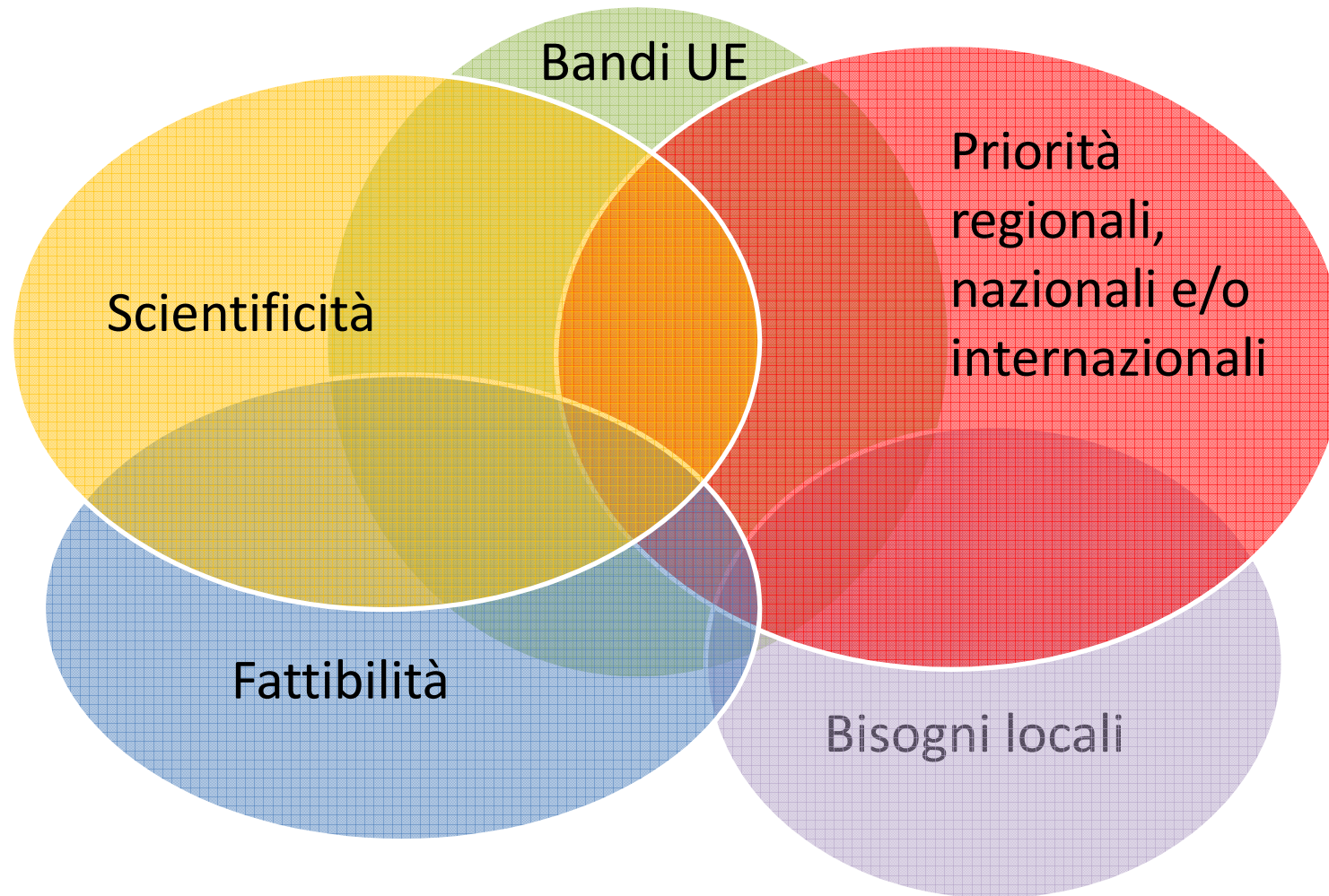
Proposals selected per MS

Source PHEA 2008

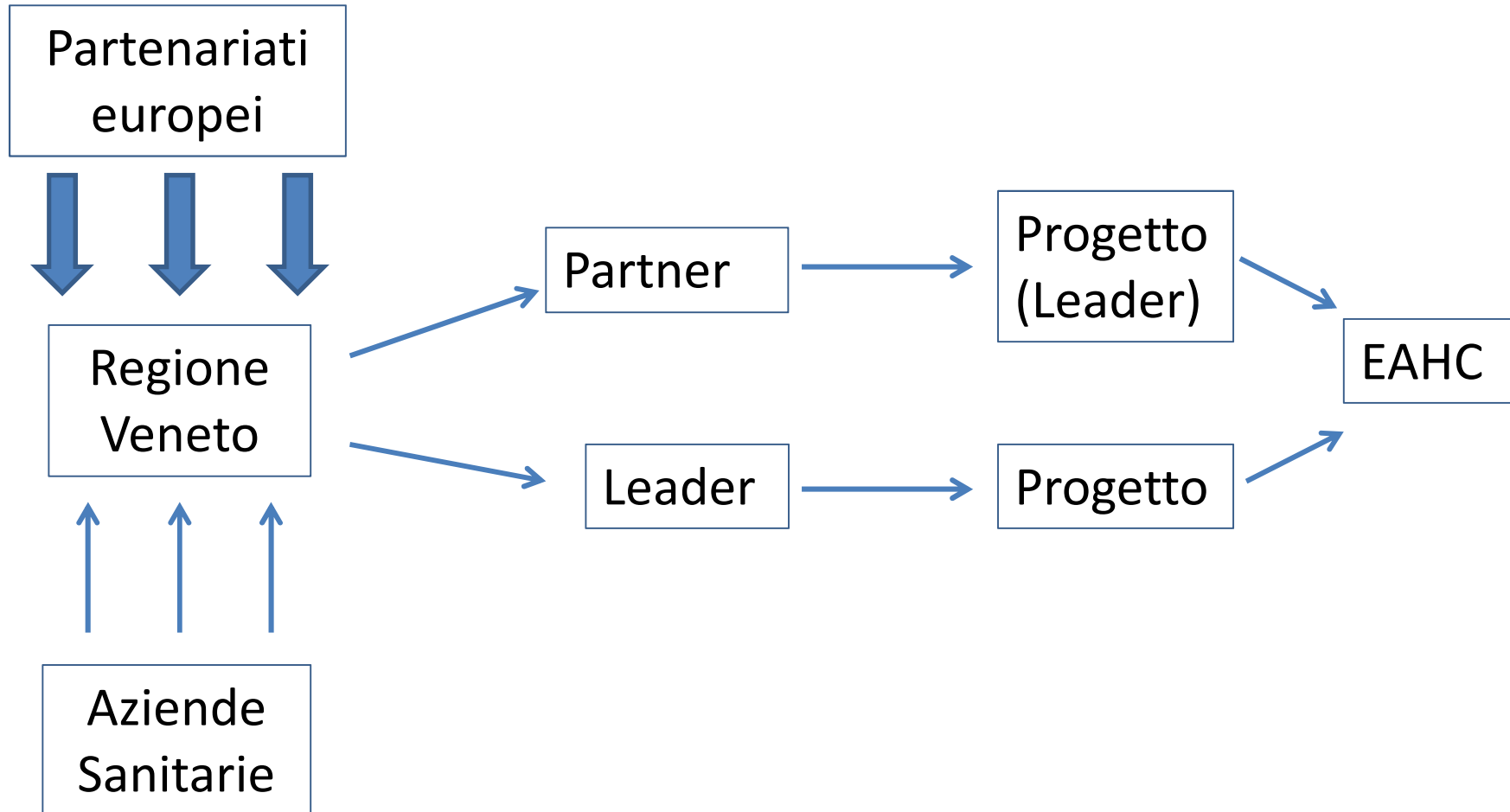


REGIONE DEL VENETO

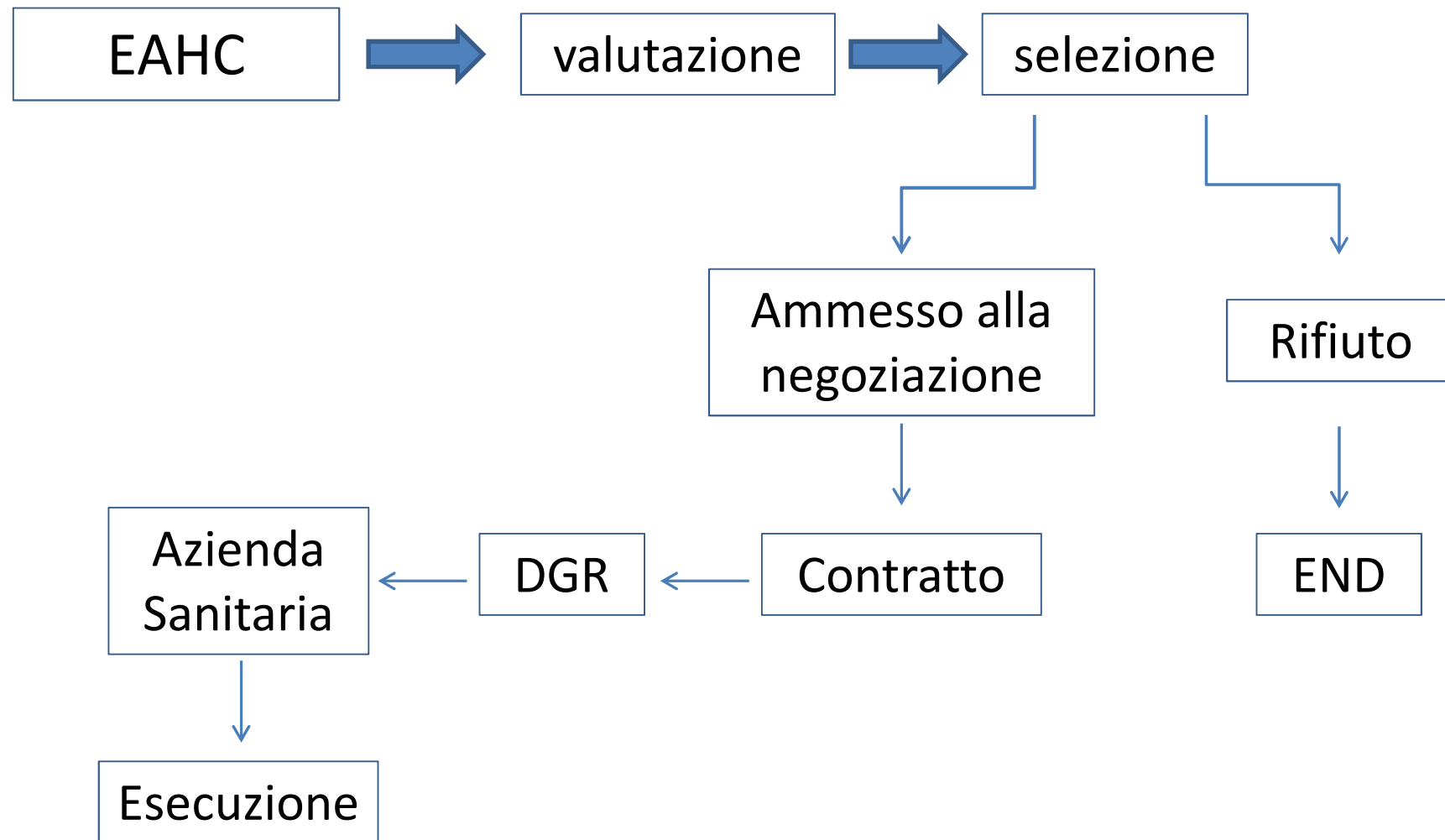
Fattori determinanti nella progettazione



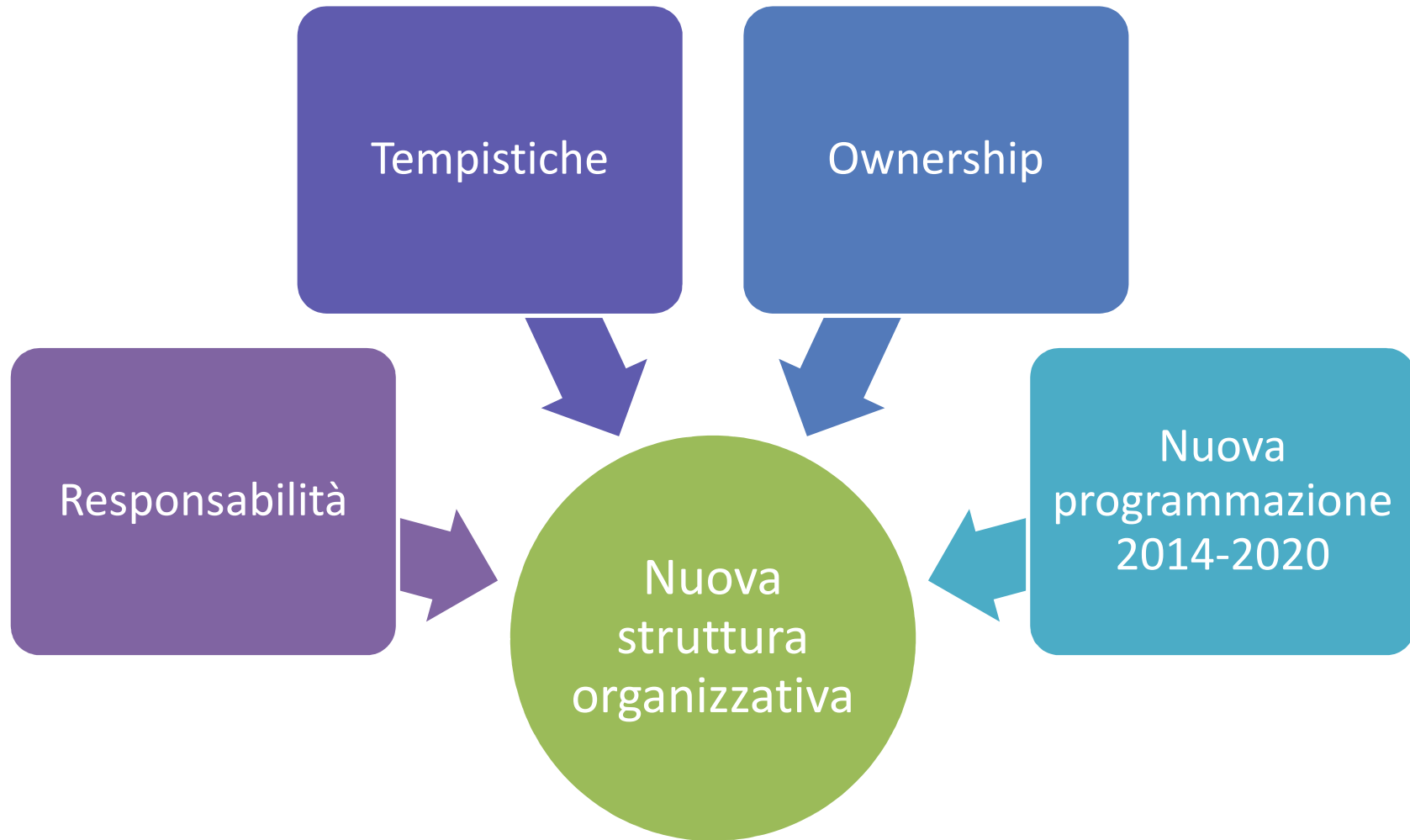
Vecchia struttura



Iter amministrativo



Problematiche e nuove sfide

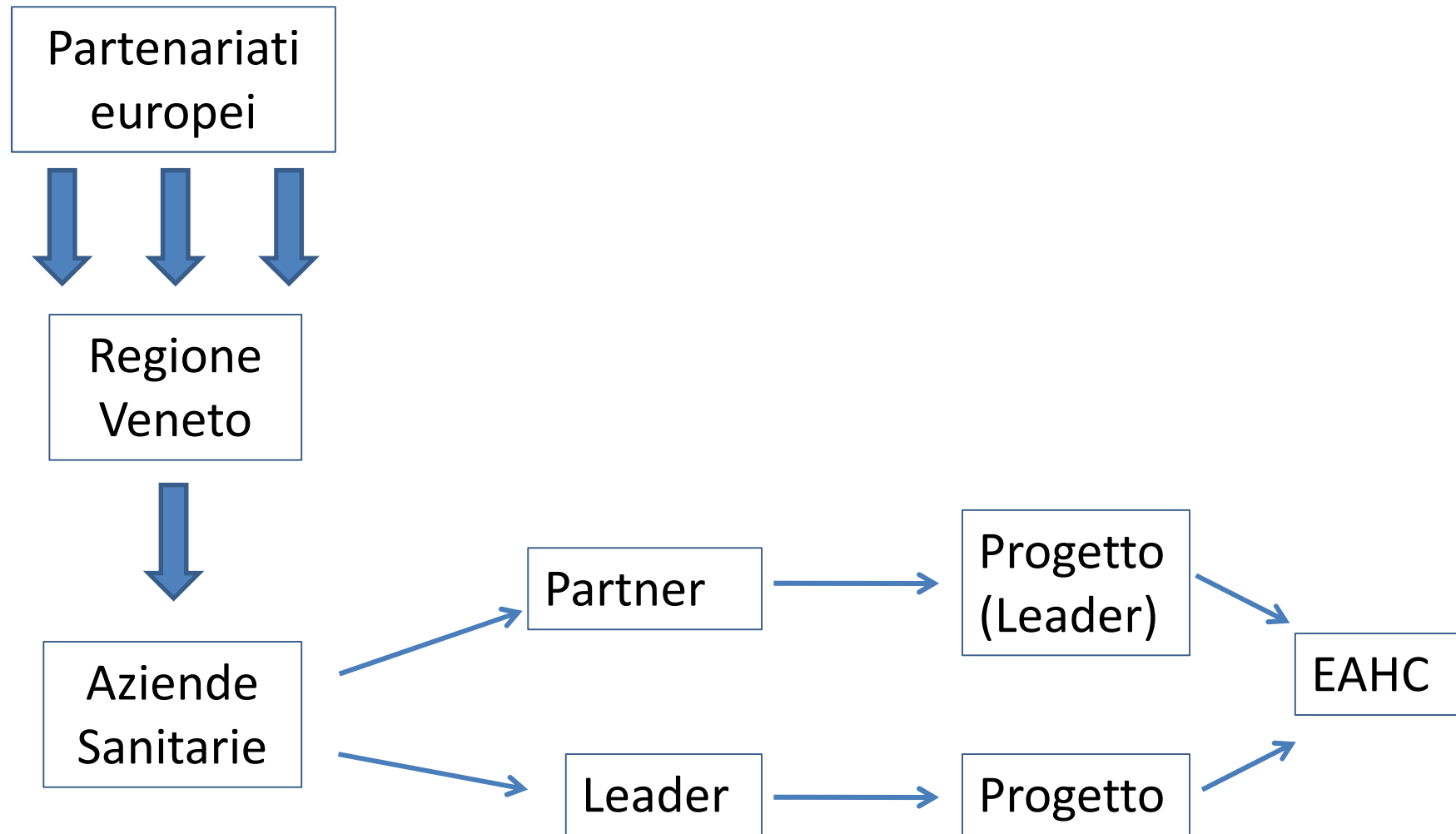


Fattori che hanno determinato la riorganizzazione

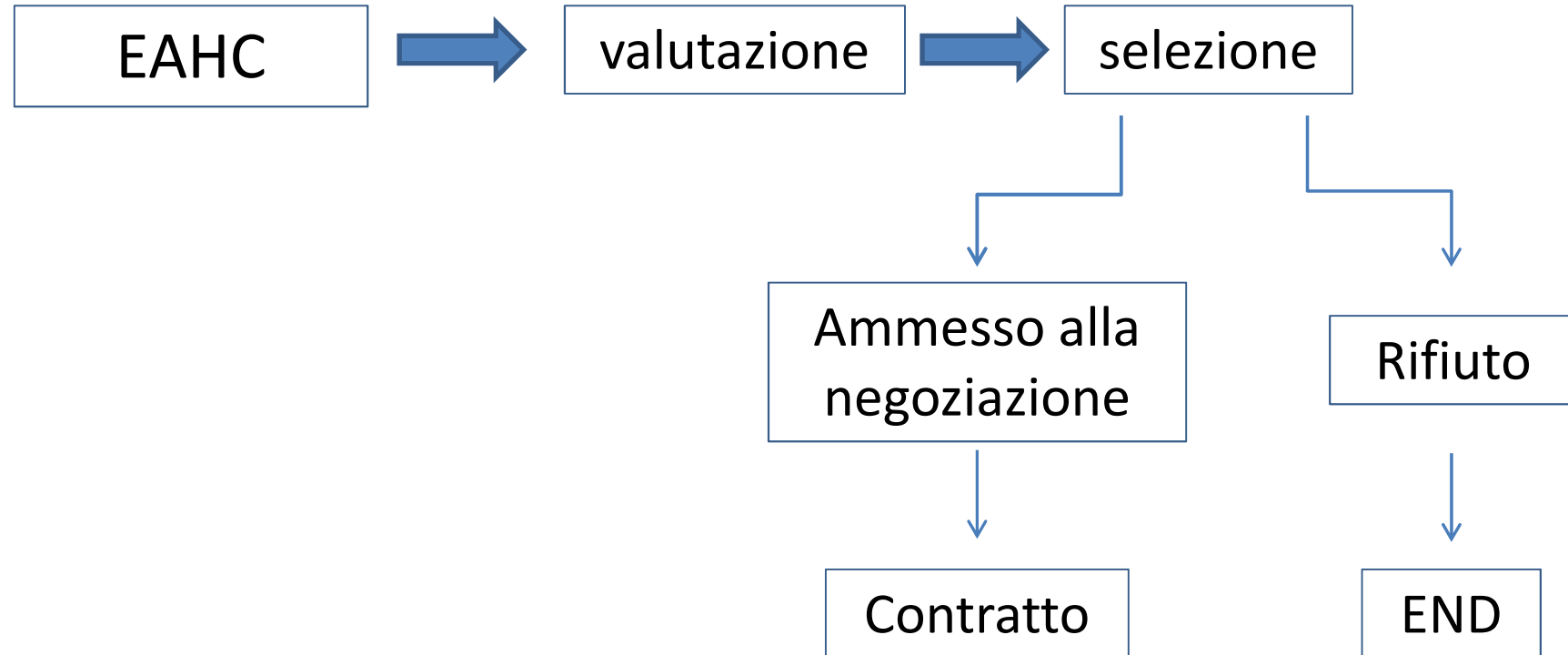
- ✓ Maggiore peso del management da parte della Commissione Europea
- ✓ Valutazioni esterne ed audit sui progetti
- ✓ Situazione finanziaria e ridotta disponibilità di risorse economiche regionali



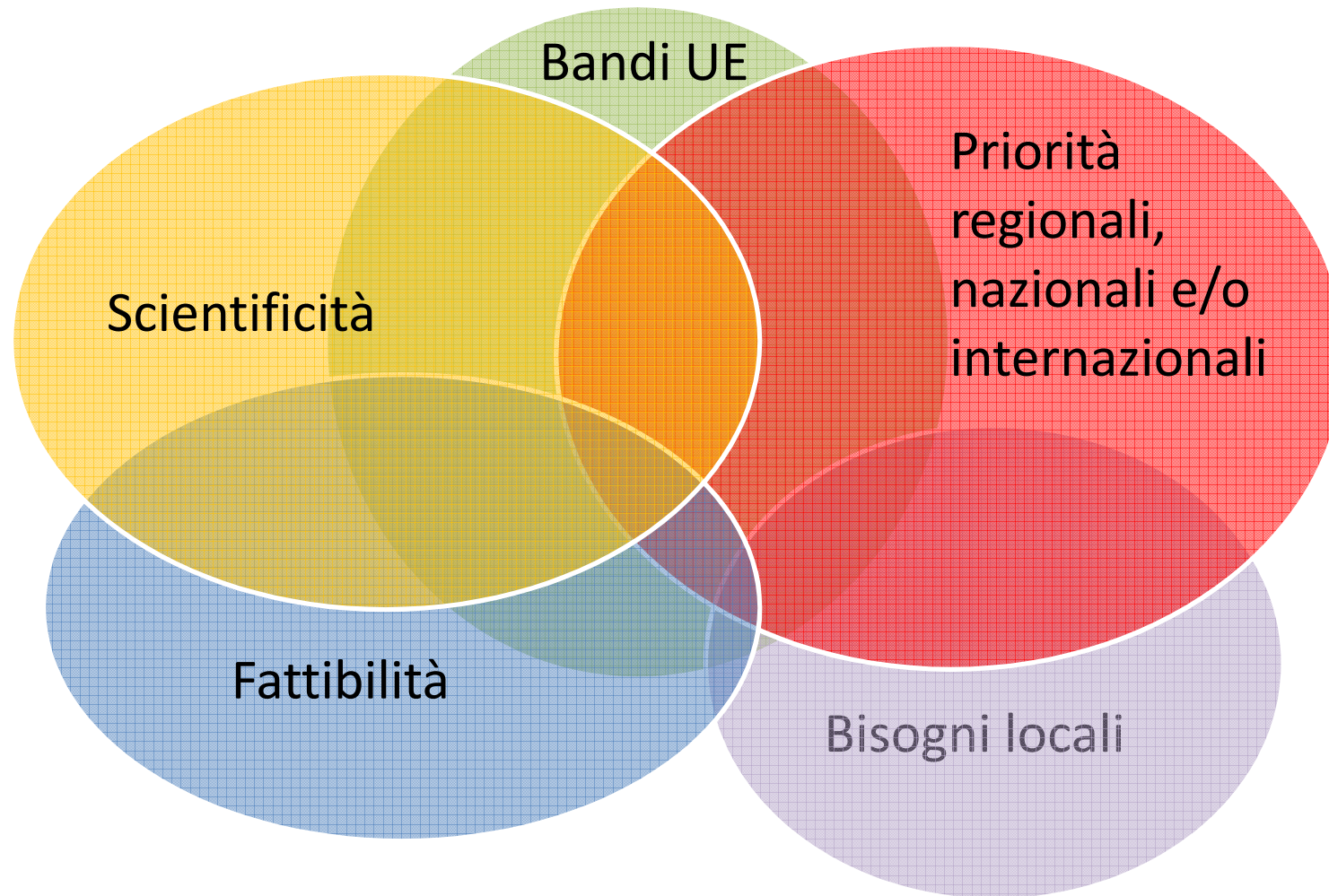
Riorganizzazione



Nuovo iter amministrativo



Fattori determinanti nella progettazione nuovo assetto



Piano organizzativo



Cosa fa il Servizio di Venezia

- ✓ Gestisce la politica della Segreteria regionale per la Sanità rispetto alle attività europee e internazionali
- ✓ Coordina le attività di Bruxelles e del CReMPE rispetto alla progettazione



Cosa fa il punto di contatto di Bruxelles

- ✓ Attività di networking e lobbying nelle reti tematiche
- ✓ Identificazione delle priorità nelle linee tematiche delle varie DG della Commissione
- ✓ Sviluppo partenariati tematici con regioni aderenti ai network



Cos'è il CReMPE e cosa fa

Cos'è

- ✓ Struttura della Regione Veneto
- ✓ Creata nel 2011 (DGR 758/2011)
- ✓ Inizio attività gennaio 2012
- ✓ Incardinata presso l'Azienda Ospedaliera Universitaria Integrata di Verona



Cosa fa

- ✓ Formazione in Management e Progettazione europea
- ✓ Supervisione/assistenza agli uffici, alle aziende e agli enti della Regione Veneto coinvolti in progetti europei
- ✓ Gestione diretta di progetti europei



Rapporti diretti e Lobbying

Istituzioni
UE

Azione
diretta

Azione
mediata

Programmazione

Regione

Implementazione

Aziende Sanitarie

Network
regionali

Network
tematici



REGIONE DEL VENETO

Partecipazione a network europei



WHO REGIONS FOR HEALTH NETWORK

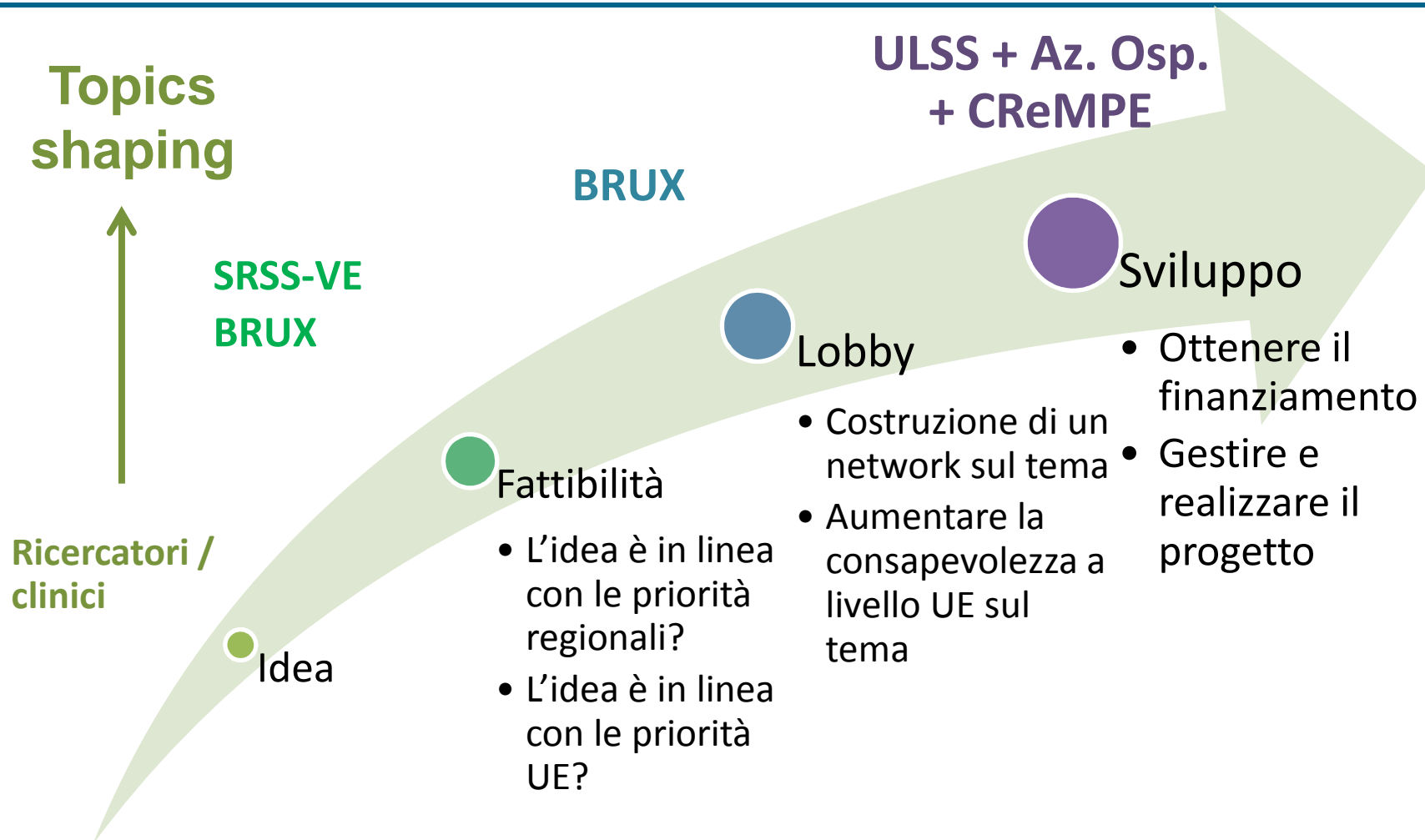


CORAL

Community of Regions on Ambient
Assisted Living



BOTTOM-UP

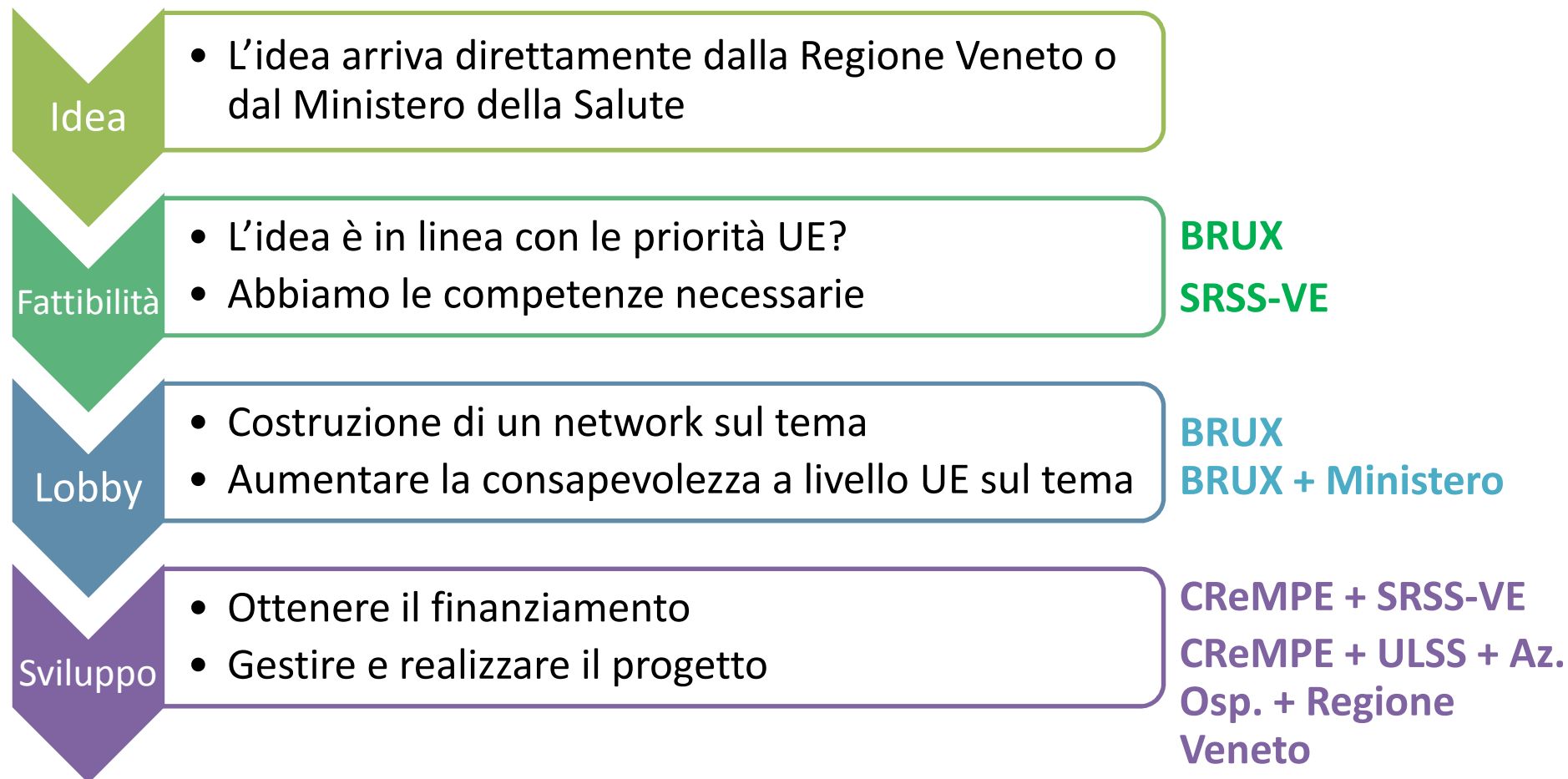


**Grazie
per l'attenzione**



REGIONE DEL VENETO

TOP-DOWN



Ragioni per diventare attivi nelle reti europee

- ✓ L'opportunità di contribuire alla politica sanitaria UE attraverso i Gruppi di Lavoro, i Meeting e i Rapporti e Relazioni;
- ✓ L'opportunità di promuovere le buone pratiche regionali alle conferenze (Open Health Forum, Gastein Health Forum, Piattaforme europee, etc...)
- ✓ L'opportunità di collaborare con altre Regioni Europee impegnati a lavorare su questioni e problematiche sanitarie.

