

# La valutazione delle tecnologie e degli interventi sanitari come strumento per la promozione di scelte eque

Gaddo Flego, Francesco Cardinale,  
Emilio Di Maria, Primiano Iannone

Rete Ligure HTA

Firenze, 12 dicembre 2014

Equità nella salute: come fare rete per passare dalle parole ai fatti



# HTA (Health Technology and Intervention Assessment)

“La valutazione sistematica delle caratteristiche e degli effetti di una tecnologia sanitaria, rivolta sia agli effetti voluti e diretti di questa tecnologia, che agli effetti indiretti e alle conseguenze indesiderate, avente come scopo principale l’assunzione di decisioni consapevoli nell’ambito delle tecnologie sanitarie”

HTAi (Health Technology Assessment International). "HTA Glossary."



# Tecnologia ed intervento sanitario

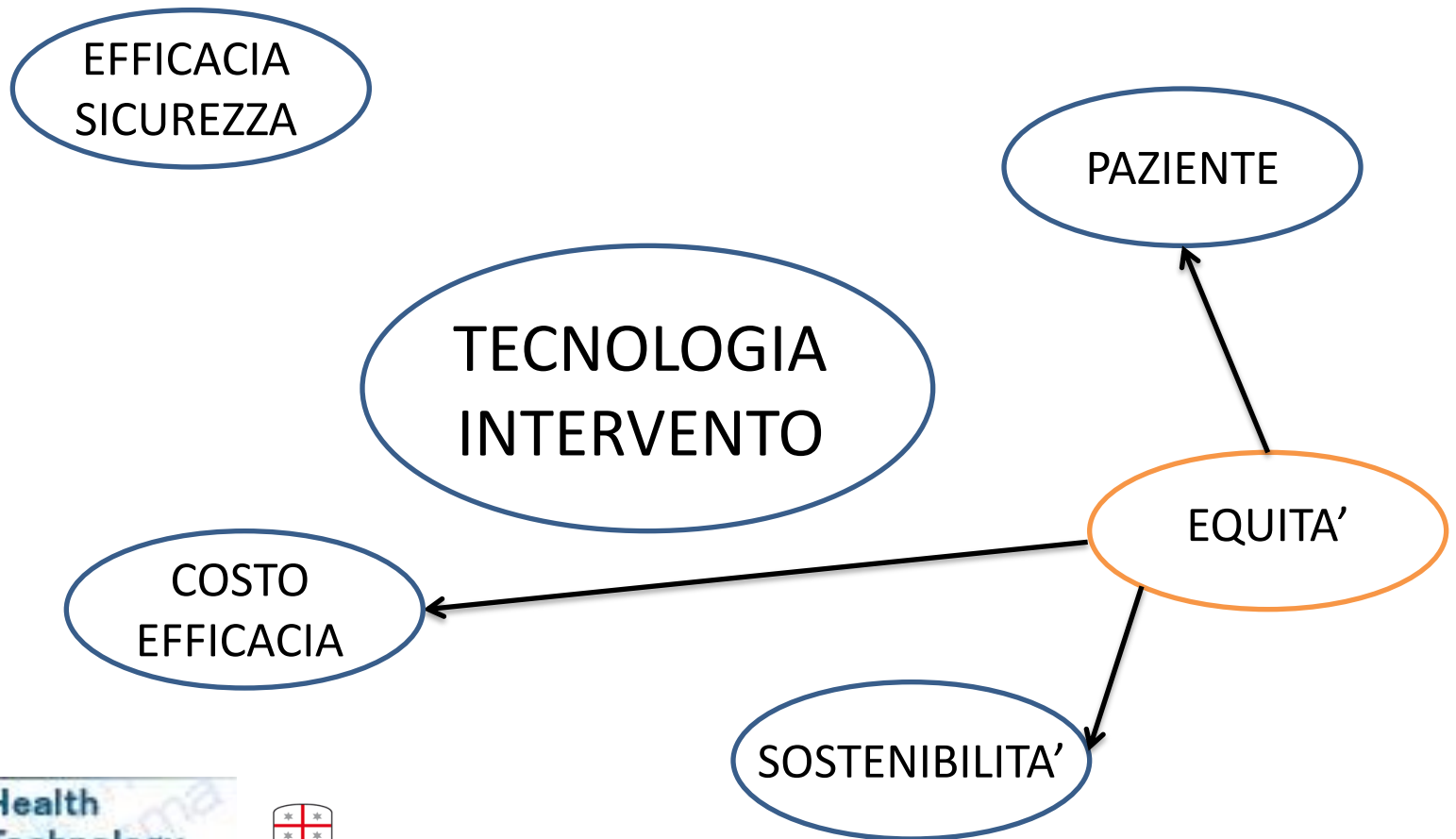
“Ogni intervento che può essere utilizzato per promuovere la salute, prevenire, diagnosticare, trattare una patologia, o nella riabilitazione e la lungodegenza. Ciò include I farmaci, i dispositivi, le procedure e le modalità organizzative utilizzate in sanità.”

INAHTA (International Network of Agencies for Health Technology Assessment).

"HTA glossary."



# Le dimensioni valutative



# HTA e Equità

- La dimensione dell'equità è prevista formalmente all'interno della valutazione multidisciplinare
- Il migliore utilizzo delle risorse consente di raggiungere più facilmente traguardi universalistici
- È prevista formalmente la partecipazione dei cittadini

# HTA e politiche attive di lotta alle diseguaglianze

ACCOUNTABILITY dei decisori: rimanda al dovere di rendere conto delle loro scelte, azioni, politiche, e di rispondere delle conseguenze.

Riconosce alla collettività il diritto di essere informata di tali decisioni, di criticarle e di avere risposte, contribuendo al processo di EMPOWERMENT delle comunità di cittadini.

# OMS – maggio 2014

## 67° Assemblea Mondiale della Salute

La valutazione degli interventi e delle tecnologie sanitarie  
in supporto alla copertura sanitaria universale

«riconoscendo l'importanza, all'interno dei sistemi sanitari, dei processi di formulazione di politiche e assunzione di decisioni basati su prove di efficacia, in particolare per quanto riguarda l'allocazione delle risorse, la progettazione dei servizi e la realizzazione pratica delle politiche....»

# HTA e Regione Liguria

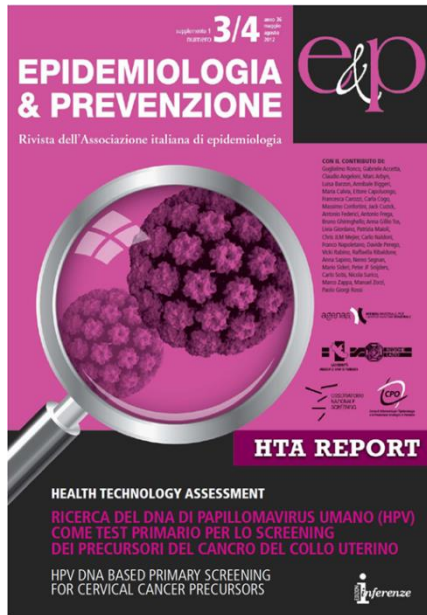
- **DGR 225/2011.** Rete Regionale Health Technology Assessment (HTA): elementi attuativi e metodologici.
- Le **aziende** sono tenute ad inviare alla segreteria scientifica i report relativi alle proposte di acquisizione di ogni nuova tecnologia – **MINI HTA**
- Il **Dipartimento Salute** richiede alla Rete Ligure HTA la valutazione di specifiche tecnologie – **RAPID ASSESSMENT / SHORT REPORT**



# INVESTIMENTO/DISINVESTIMENTO

PRIMO  
SCREENING  
CENTRALIZZATO A  
LIVELLO LIGURE

COSTO PER BIOMARCATORI  
TUMORALI INAPPROPRIATI  
IN ASL 3 (GENOVA)  
ca. 2,000,000 Euro/anno



## Estensione grezza screening cervice uterina

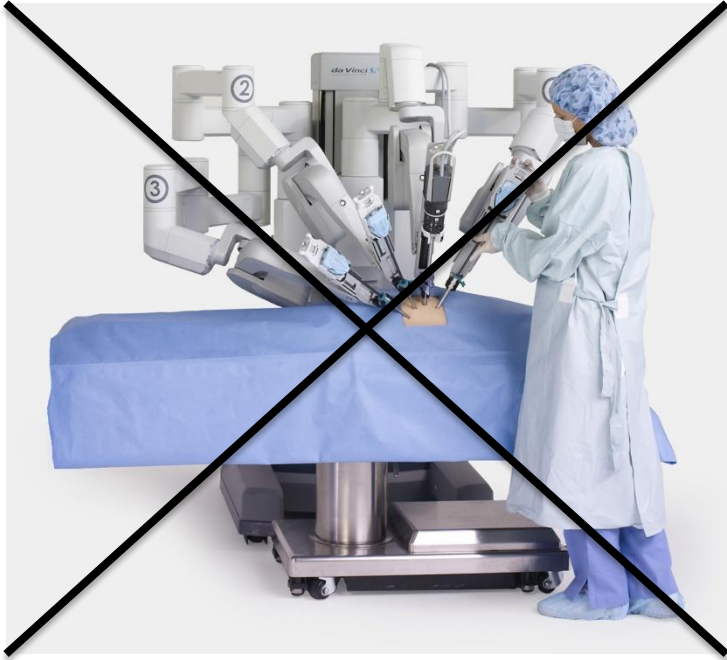
Lo screening della cervice uterina è rivolto a donne in età compresa tra i 25 e i 64 anni. L'estensione misura quante donne sono state invitate a effettuare lo screening rispetto alla popolazione bersaglio, nel triennio di rilevazione. Lo screening, in qualità di programma organizzato, è iniziato in ASL 3 nel 2011, nella forma tradizionale mediante pap test. Gli obiettivi dei direttori generali per il 2012 richiedono l'attivazione dello screening organizzato nelle restanti ASL liguri.

D.G.R. 1347/2011

INDICAZIONI PER LA LIMITAZIONE  
DELL'USO DIAGNOSTICO DI ALCUNI  
BIOMARCATORI TUMORALI



# INVESTIMENTO/DISINVESTIMENTO



## CRITERI PER L'APPROPRIATEZZA ALLOCATIVA DI ALCUNE APPARECCHIATURE

- Acceleratori lineari (LinAc)
- TC
- RMN
- Mammografi
- ...



# Diseguaglianze e politiche per la Sanità: quale futuro per il Diritto alla Salute

## Convegno

Giovedì, 22 maggio 2014 • 14:30-18:00

Sala di Rappresentanza

Via Fieschi, 15 • 11° piano • Regione Liguria • Genova

### Programma

Ore 14:30 Introduzione  
Francesco Quaglia

Ore 15:00 Rapporto dell'Osservatorio Italiano  
sulla Salute Globale: quale futuro per il Diritto alla Salute  
Nicoletta Dentico

Ore 15:30 Le diseguaglianze di salute nel quadro nazionale:  
fatti e implicazioni per le politiche  
Giuseppe Costa

Ore 16:00 Determinanti di salute e indicazioni  
per le politiche regionali  
Vittorio Demicheli

Ore 16:30 Tavola rotonda: Diseguaglianze di salute e governo  
della sanità: dagli enunciati alle politiche

#### Interventi preordinati:

Luigi Ferrarini *Psichiatra*,  
Bianca Guarino *Medico in formazione*,  
Rita Hervatin *Attivista per i Diritti dei Cittadini*,  
Walter Massa *Operatore sociale*,  
Giovanni Murialdo *Coordinatore Corso di Laurea in Medicina e Chirurgia*,  
Barbara Rebesco *Farmacista Ospedaliero*,  
Paolo Pronzato *Oncologo*.

Conclusioni: Franco Bonanni

Moderatori: Emilio Di Maria, Gaddo Flego

#### Relatori e moderatori:

- Franco Bonanni, *Dipartimento Salute e Servizi Sociali, Regione Liguria*
- Giuseppe Costa, *Università di Torino, Dip. di Scienze Cliniche e Biologiche*
- Vittorio Demicheli, *ASL Alessandria, Servizio di Epidemiologia*
- Nicoletta Dentico, *Osservatorio Italiano Salute Globale*
- Emilio Di Maria, *Università degli Studi di Genova e E.O. Ospedal Galliera*
- Luigi Ferrarini, *ARS Liguria*
- Gaddo Flego, *ASL 4 Chiavarese, Rete Ligure HTA*
- Francesco Quaglia, *ARS Liguria*

#### Segreteria organizzativa ARS Liguria:

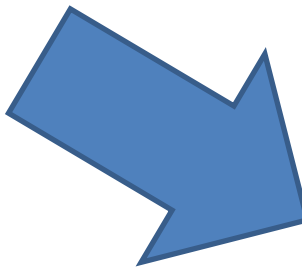
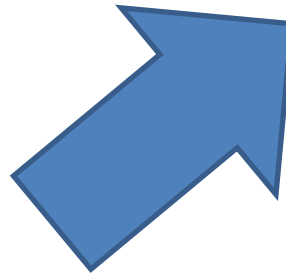
Dott. Claudio Castagneto  
Email: [claudio.castagneto@regione.liguria.it](mailto:claudio.castagneto@regione.liguria.it)  
Telefono 010 5488219

#### Regione Liguria - Agenzia Sanitaria Regionale

In collaborazione con:  
Dipartimento di Scienze della Salute - Università degli Studi di Genova  
Rete Ligure HTA  
Gruppo Ligure Immigrazione e Salute, Società Italiana di Medicina delle Migrazioni  
Osservatorio Italiano Salute Globale

#### Con il patrocinio:

Scuola di Scienze Mediche e Farmaceutiche - Università degli Studi di Genova



## Rete Ligure per la promozione dell'Equità nelle Cure:

ogni Rete del PSR  
identifica 3 azioni  
specifiche per  
ridurre le  
diseguaglianze



Centro  
Salute Globale

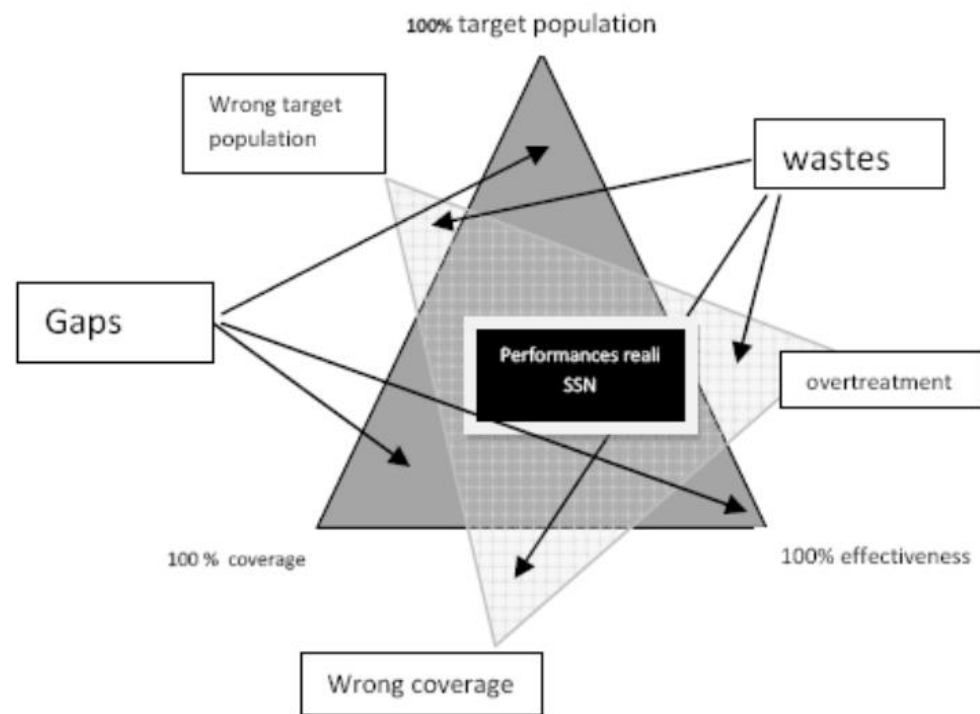
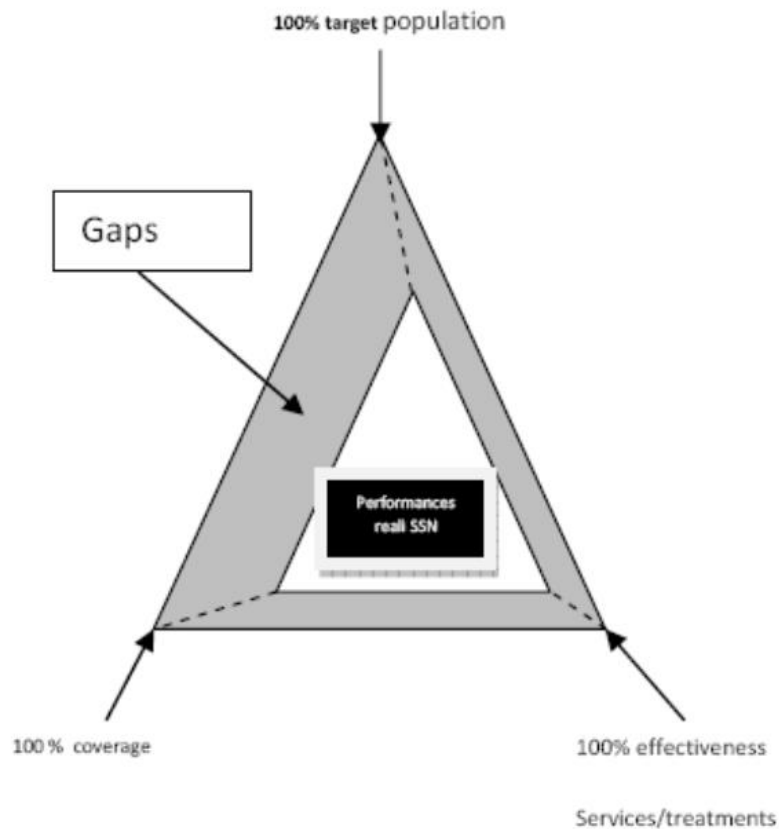


Regione Toscana



ARS LIGURIA  
AGENZIA SANITARIA REGIONALE

# SSN – performances ideali e reali



# Conclusioni

HTA: uno strumento che faccia parlare cittadini (pazienti), operatori, decisori e consenta di impostare percorsi decisionali trasparenti che conducano al miglior risultato conseguibile, anche in termini di equità di accesso a tecnologie ed interventi efficaci.