

GRUPPO FORMAZIONE DEGLI OPERATORI SANITARI E AMMINISTRATIVI



DOMANDE:

1. **Gruppo docenti "itinerante"**: chi lo seleziona? Deve essere a sua volta formato? Da chi deve essere composto?

I docenti verranno segnalati da:

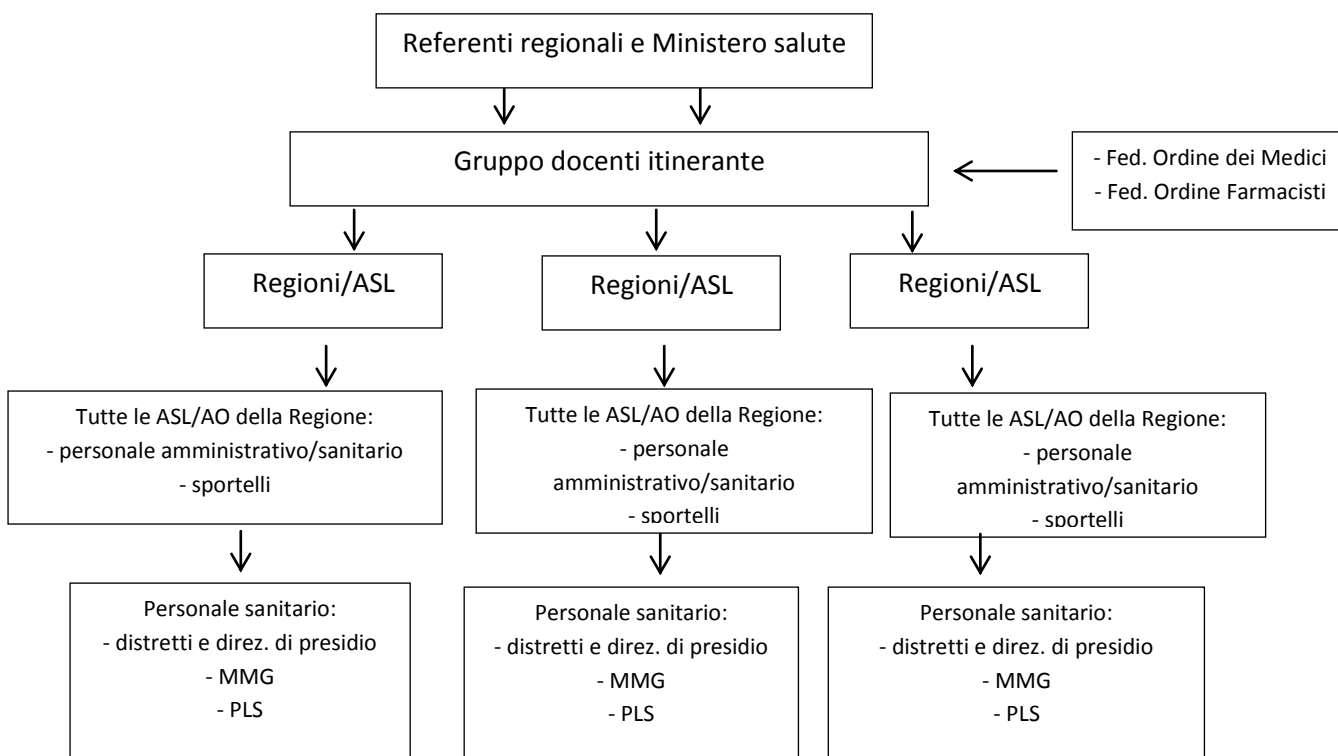
- Ministero della salute
- Regioni

I docenti si dovranno sicuramente coordinare pianificando un piano di formazione.

Quando?:

1. Creazione gruppo formatori prima del 25 ottobre;
2. dopo il D.Lgs, avvio della formazione.

SCHEMA FORMAZIONE "A CASCATA":



2. FORMAZIONE AMMINISTRATIVA - Tematiche di massima:

- a. Regolamenti /Direttiva? E quindi “il decreto” → Differenza tra regolamento e direttiva:
 - i. Delineare le casistiche (dove si applicano i regolamenti e dove si applica la direttiva)
 - ii. Informare il paziente verso la soluzione “regolamento” o verso la soluzione “direttiva”
 - iii. Dare informazioni ai cittadini italiani ma anche informazioni al cittadino straniero (→ il cittadino straniero si rivolgerà probabilmente alla sua istituzione competente dello stato di provenienza

→ Il cittadino italiano si rivolgerà alla sua ASL e al Punto di contatto nazionale)
- b. Le regole della Direttiva: il rimborso e relative tariffe, la ricetta, elenco dei LEA e prestazioni garantite, eventuale autorizzazione preventiva.
- c. Chi sono i beneficiari (aventi diritto) della Direttiva: pensionati? Familiari che vivono all'estero? Lavoratore distaccato? Stranieri non residenti iscritti al SSN? Definizione ed analisi di ogni status.

3. FORMAZIONE SANITARIA (ai prescrittori e sanitari interni) - Tematiche di massima:

- a. Standard di qualità e sicurezza: elenco dei prestatori “garantiti” degli altri SM
- b. Informazioni ai pazienti: il consenso informato

4. Gruppo **discenti o target**: ipotesi

- a. Un gruppo per Regione quindi totali 21 corsi? **NO**
- b. Più Regioni accorpate (limitrofe, con le stesse “caratteristiche” e quindi con le stesse “fenomenologie”)? **SI**: per esempio, nel caso in cui ci sarà un sistema autorizzatorio, le Regioni che l’hanno scelto avranno la stessa formazione. Un altro esempio, accorpate Regioni più piccole ecc.
- c. Chi seleziona i partecipanti? Regioni/ASL/AO
- d. Medici di base
- e. Chi fornisce il rimborso
- f. Tutti i prescrittori ecc.. VEDI SCHEMA

5. **Metodologia**: LEZIONI FRONTALI E LAVORI DI GRUPPO (Work in progress) + FAD

6. **Strumenti**:

- a. Manuale
- b. Brochure, volantini, sito internet mattone (in collaborazione con gruppo informazione)