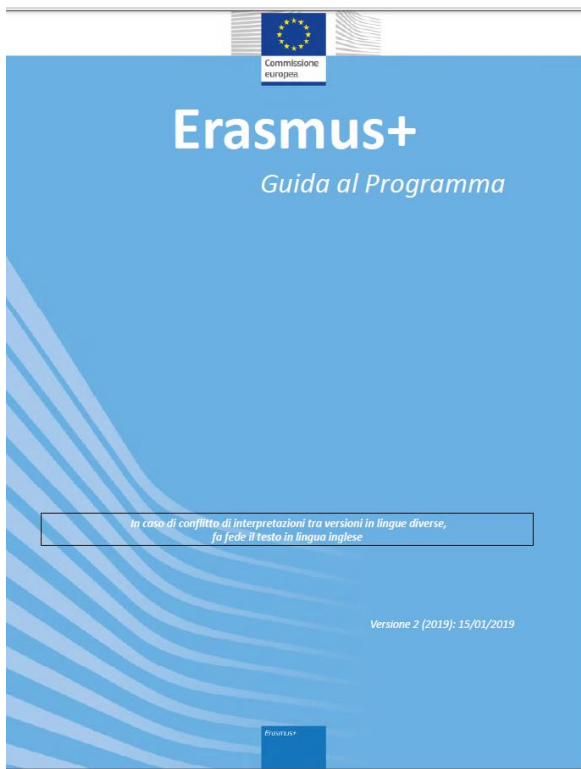




Budgeting ERASMUS +



Introduzione Programma ERASMUS +



Indice

ABBREVIAZIONI	3
INTRODUZIONE	4
Come leggere la guida al Programma.....	4
PARTE A – INFORMAZIONI GENERALI SUL PROGRAMMA ERASMUS+	5
Quali sono gli obiettivi e le caratteristiche più importanti del Programma Erasmus+?	7
Obiettivo Generale	7
Caratteristiche importanti del programma Erasmus+	7
Qual è la struttura del Programma Erasmus+?.....	12
Azione chiave 1 – Mobilità individuale.....	12
Azione chiave 2 – Collaborazione in materia di innovazione e scambio di buone pratiche	12
Azione chiave 3 – Sostegno alla riforma delle politiche.....	13
Attività Jean Monnet.....	13
Sport.....	14
A quanto ammonta il bilancio?.....	14
Chi attua il Programma Erasmus+?.....	15
La Commissione europea	15
Le Agenzie nazionali	15
Quali sono gli altri enti coinvolti nell'attuazione del programma?	16
Chi può partecipare al Programma Erasmus+?	22
Partecipanti	22
Organizzazioni partecipanti	22
Paesi ammissibili	23
PARTE B – INFORMAZIONI SULLE AZIONI OGGETTO DELLA PRESENTE GUIDA.....	26
Istruzione e formazione	26
Quali sono le azioni sostenute?.....	26
Quali sono gli obiettivi di queste azioni?.....	26
Gioventù	28
Quali sono le azioni sostenute?.....	28
Quali sono gli obiettivi di queste azioni?.....	28
Tre Azioni Chiave	29
Azione chiave 1: Mobilità individuale ai fini dell'apprendimento	30
Azione chiave 2: Cooperazione per l'innovazione e lo scambio di buone pratiche.....	100



Programma ERASMUS +



Erasmus+

Guida al Programma

http://www.erasmusplus.it/wp-content/uploads/2015/01/Final-with-corrigendum_-2019_E_Programme-Guide_IT.pdf





Introduzione Programma ERASMUS +

Obiettivi generali del programma :

- Cooperazione europea nel settore dell'**istruzione** e della **formazione**
- Cooperazione europea in materia di **gioventù**
- Promozione dello **sport**
- Promozione dei **valori europei**





Introduzione Programma ERASMUS +

La struttura del programma :

- AZIONE CHIAVE 1: **Mobilità individuale**
- AZIONE CHIAVE 2: **Collaborazione in materia di innovazione e scambio di buone pratiche**
- AZIONE CHIAVE 3: **Sostegno alla riforma delle politiche**
- **Attività Jean Monnet**
- **Sport**





Programma ERASMUS +: come costruire un budget

Il modello di finanziamento proposto dal Programma consiste in una serie di *componenti di costo* che i richiedenti sceglieranno in base alle attività che vogliono intraprendere e ai risultati che vogliono raggiungere.



Introduzione Programma ERASMUS +

ERASMUS +

AZ.1

AZ.2: Collaborazione in materia di innovazione e scambio di buone pratiche

AZ.3

SCAMBIO DI BUONE PRATICHE:

- Costi standard per gestione progetto
- Costi standard per viaggi per riunioni transnazionali

SCAMBIO DI BUONE PRATICHE + SOSTEGNO ALL'INNOVAZIONE + FORMAZIONE TRANSNAZIONALE

- Costi standard per gestione progetto
- Costi standard per viaggi per riunioni transnazionali
- Output intellettuali
- Eventi moltiplicatori
- Formazione transnazionale



Introduzione Programma ERASMUS +

NO COFINANZIAMENTO

An illustration showing two stylized human figures, one blue and one red, standing on a white surface. The blue figure is on the left, looking towards the red figure on the right. Between them are several stacks of gold coins. The red figure is holding a stack of coins. The text "NO COFINANZIAMENTO" is written in large, bold, blue-outlined letters across the scene, slanted downwards from left to right.



2 TIPOLOGIE DI COSTI

COSTI STANDARD: SONO PREDETERMINATI DAL BANDO E NON SI POSSONO CAMBIARE

COSTI REALI: SONO DETERMINATI DAL PROPONENTE UTILIZZANDO I CRITERI DELLA COERENZA (COERENZA DI VALORE DI MERCATO/ATTINENZA ALLA ATTIVITA')



Programma ERASMUS +: prime regole

Prime regole stabilite dal Programma:

DURATA MASSIMA: 36 MESI

FINANZIAMENTO MASSIMO CONCESSO:

€ 450.000

Pari a € 12.500,00 x mese



Programma ERASMUS +: prime regole

Prime regole stabilite dal Programma:

N.b: SE IL PROGETTO CHE VADO A PRESENTARE
PREVEDE UNA DURATA DI 30 MESI LA SOVVENZIONE
MASSIMA CONCESSA POTRA' ESSERE PARI A €
375.000,00 OVVERO € 12.500,00 X 30 MESI



Programma ERASMUS + il budgeting

Costruiamo



ALCUNI CONSIGLI:

UTILIZZARE UN FOGLIO EXCEL PREVEDENDO DI DOVER AVERE I SEGUENTI VALORI:

- 1: SUB TOTALE PER VOCE DI COSTO** (X VERIFICARE DI NON SFORARE LE REGOLE DEI MASSIMALI SE PREVISTI)
- 2 : SUB TOTALE PER PARTNER** (X VERIFICARE IL VALORE COINCIDA CON QUELLO INSERITO NEL PORTALE)
- 3: TOTALE COSTO PROGETTO**



Programma ERASMUS + il budgeting

Costruiamo un Budget

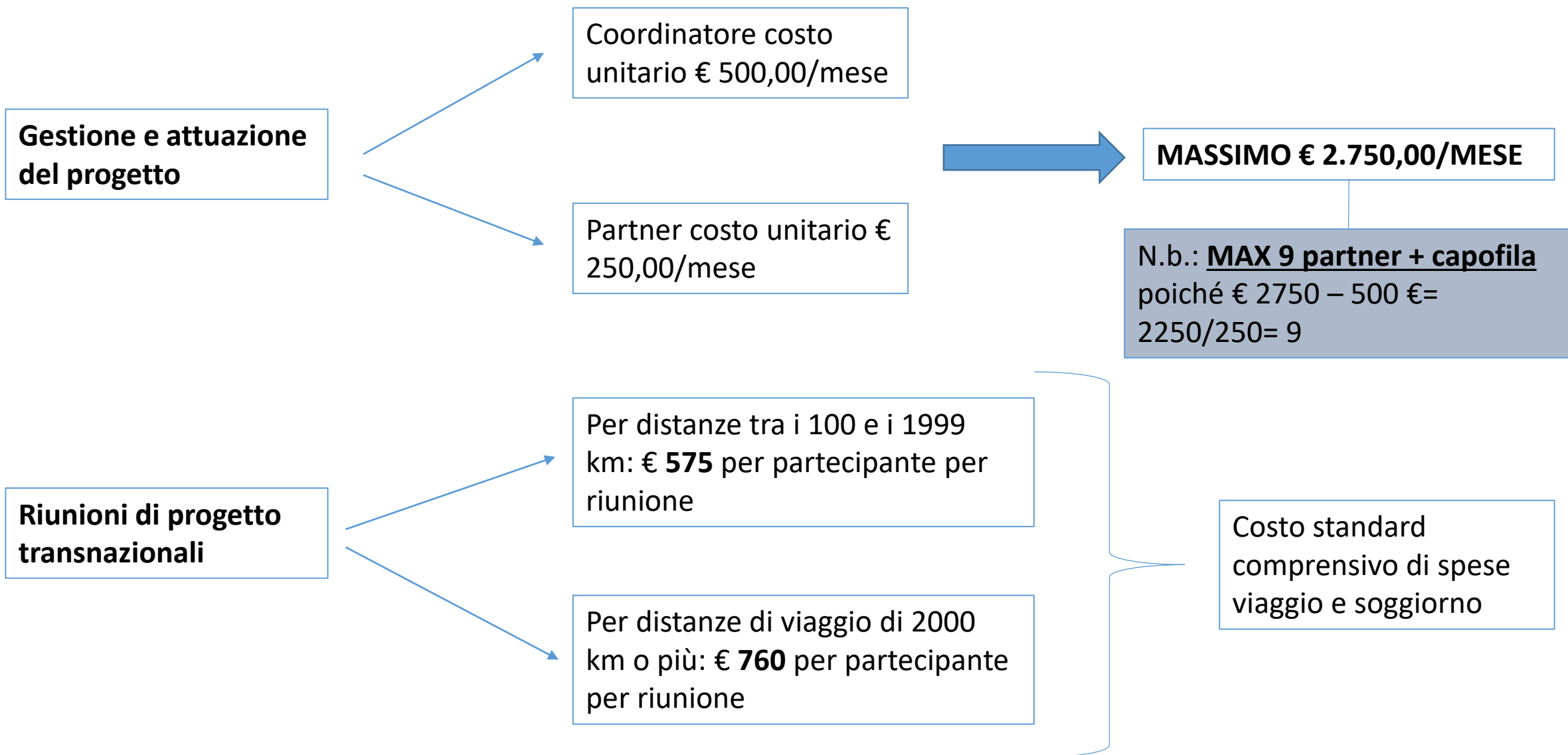


PROGETTO DI 36 MESI CON UN PARTENARIATO DI 7 SOGGETTI:

1. Capofila -Bologna
2. Finlandia - Helsinki
3. Finlandia - Pori
4. Trento
5. Napoli
6. Venezia
7. Spagna- Tarragona



Programma ERASMUS +: i costi ammissibili



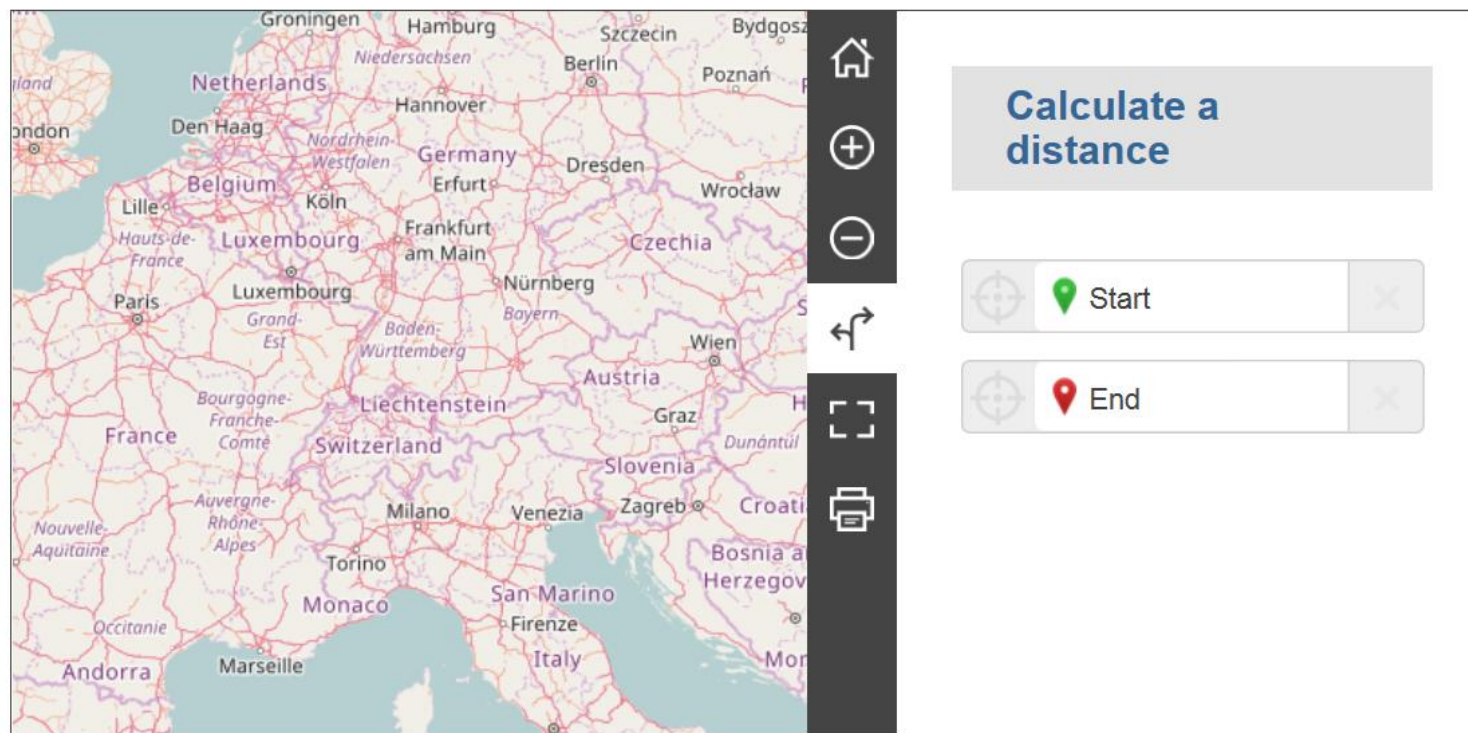


Programma ERASMUS +: i costi ammissibili

COME CALCOLARE LE DISTANZE?

https://ec.europa.eu/programmes/erasmus-plus/resources/distance-calculator_en

DistanceCalculator





Programma ERASMUS +: i costi ammissibili

Gestione e attuazione progetto		valore unitario	qtà/mesi	TOTALE
Capofila -Bologna	coordinamento	€ 500,00	36	€ 18.000,00
Finlandia - Helsinki	Partecipazione attività	€ 250,00	36	€ 9.000,00
Finlandia - Pori	Partecipazione attività	€ 250,00	36	€ 9.000,00
Trento	Partecipazione attività	€ 250,00	36	€ 9.000,00
Napoli	Partecipazione attività	€ 250,00	36	€ 9.000,00
Venezia	Partecipazione attività	€ 250,00	36	€ 9.000,00
Spagna- Tarragona	Partecipazione attività	€ 250,00	36	€ 9.000,00
		MAX € 2.750/MESE		€ 72.000,00



Programma ERASMUS +: i costi ammissibili

PREVEDIAMO: 5 RIUNIONI TRANSNAZIONALI DI PROGETTO

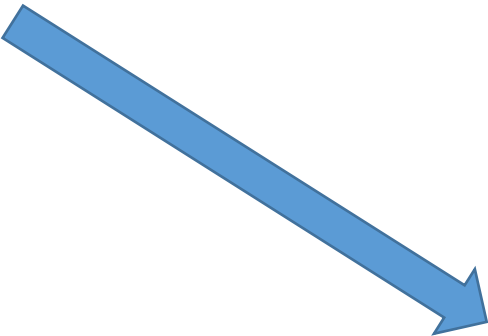
Kick off meeting -
Bologna - mese 1

Incontro 2 - Finlandia
PORI- mese 8

Incontro 3 - Spagna
Tarragona - mese 15

Incontro 4 - Finlandia
-Helsinki - mese 18

Final meeting- Bologna
- mese 36



	<i>valore unitario</i>	<i>partecipanti</i>	<i>sub totale</i>
Riunioni di progetto transnaz.			
Capofila -Bologna	€ 575,00	0	€ -
Finlandia - Helsinki	€ 575,00	2	€ 1.150,00
Finlandia - Pori	€ 760,00	2	€ 1.520,00
Trento	€ 575,00	2	€ 1.150,00
Napoli	€ 575,00	2	€ 1.150,00
Venezia	€ 575,00	2	€ 1.150,00
Spagna- Tarragona	€ 575,00	2	€ 1.150,00
			€ 7.270,00



Programma ERASMUS +: i costi ammissibili

PREVEDIAMO: 5 RIUNIONI TRANSNAZIONALI DI PROGETTO

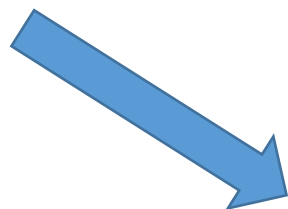
Kick off meeting -
Bologna - mese 1

Incontro 2 - Finlandia
PORI- mese 8

Incontro 3 - Spagna
Tarragona - mese 15

Incontro 4 - Finlandia
-Helsinki - mese 18

Final meeting- Bologna
- mese 36



	<i>valore unitario</i>	<i>partecipanti</i>	<i>sub totale</i>
Riunioni di progetto transnaz.			
Capofila -Bologna	€ 760,00	2	€ 1.520,00
Finlandia - Helsinki	€ 575,00	2	€ 1.150,00
Finlandia - Pori	€ -	2	€ -
Trento	€ 575,00	2	€ 1.150,00
Napoli	€ 760,00	2	€ 1.520,00
Venezia	€ 575,00	2	€ 1.150,00
Spagna- Tarragona	€ 760,00	2	€ 1.520,00
			€ 8.010,00

Programma ERASMUS +: i costi ammissibili

SUPPONIAMO DI VOLER REALIZZARE 2 **OUTPUT INTELLETTUALI**
nell'ambito del **SOSTEGNO all'INNOVAZIONE**

GLOSSARIO Leader
Finlandia -Pori

MODELLO FORMATIVO
Leader Trento





Programma ERASMUS +: i costi ammissibili

**Realizzazioni output
intellettuale/prodotti
tangibili di progetto**

B1.1 per dirigente per giornata
di lavoro al progetto

B1.2 per ricercatore/
insegnante/
formatore coinvolto per
giornata di lavoro al progetto

B1.3 per tecnico per giornata di
lavoro al progetto

B1.4 per membro del personale
amministrativo per giornata di
lavoro al progetto

N.b.: questi costi vanno ben
argomentati perché
potrebbero già essere
considerati nei € 250,00 dei
Costi «Gestione e attuazione
del progetto»



Programma ERASMUS +: i costi ammissibili

TABELLA A – REALIZZAZIONI INTELLETTUALI (IMPORTI GIORNALIERI IN EURO)

Questo finanziamento può essere usato esclusivamente per i costi del personale delle organizzazioni partecipanti al progetto per la produzione di realizzazioni intellettuali.¹⁰⁵ L'importo dipende dai seguenti elementi: a) profilo del personale coinvolto nel progetto e b) il paese dell'organizzazione partecipante di cui è coinvolto il personale.

	Dirigente	Insegnante/Formatore/ Ricercatore/ Animatore giovanile	Tecnico	Personale amministrativo
	B1.1	B1.2	B1.3	B1.4
Danimarca, Irlanda, Lussemburgo, Paesi Bassi, Austria, Svezia, Liechtenstein, Norvegia	294	241	190	157
Belgio, Germania, Francia, Italia, Finlandia, Regno Unito, Islanda	280	214	162	131
Repubblica ceca, Grecia, Spagna, Cipro, Malta, Portogallo, Slovenia	164	137	102	78
Bulgaria, Estonia, Croazia, Lettonia, Lituania, Ungheria, Polonia, Romania, Serbia, Slovacchia, ex Repubblica iugoslava di Macedonia, Turchia	88	74	55	39



Programma ERASMUS +: i costi ammissibili

Output intellettuali		<i>valore unitario per die</i>	Glossario (Leader Pori - Napoli co-leader)	Modello formativo (Leader Trento)	<i>sub totale</i>	<i>valore per partner</i>
	tipo di profilo		<i>qtà</i>	<i>qtà</i>		
Capofila - Bologna	dirigente	€ 280,00			€ -	
	ricercatore/insegn	€ 214,00		20	€ 4.280,00	
	tenico	€ 162,00	10	15	€ 4.050,00	€ 8.330,00
Finlandia - Helsinki	dirigente	€ 280,00			€ -	
	ricercatore/insegn	€ 214,00		15	€ 3.210,00	
	tenico	€ 162,00	10	5	€ 2.430,00	€ 5.640,00
Finlandia - Pori	dirigente	€ 280,00			€ -	
	ricercatore/insegn	€ 214,00		15	€ 3.210,00	
	tenico	€ 162,00	40	5	€ 7.290,00	€ 10.500,00
Trento	dirigente	€ 280,00			€ -	
	ricercatore/insegn	€ 214,00		30	€ 6.420,00	
	tenico	€ 162,00	10	20	€ 4.860,00	€ 11.280,00
Napoli	dirigente	€ 280,00			€ -	
	ricercatore/insegn	€ 214,00		15	€ 3.210,00	
	tenico	€ 162,00	25	5	€ 4.860,00	€ 8.070,00
Venezia	dirigente	€ 280,00			€ -	
	ricercatore/insegn	€ 214,00		0	€ -	
	tenico	€ 162,00	10	10	€ 3.240,00	€ 3.240,00
Spagna- Tarragona	dirigente	€ 164,00			€ -	
	ricercatore/insegn	€ 137,00		15	€ 2.055,00	
	tenico	€ 102,00	10	5	€ 1.530,00	€ 3.585,00
					€ 50.645,00	



Programma ERASMUS +: i costi ammissibili

Eventi moltiplicatori:

Contributo ai costi connessi all'organizzazione di conferenze, seminari ed eventi nazionali e transnazionali che mirano alla condivisione e alla **diffusione degli OUTPUT intellettuali** ottenute dal progetto

€ 100,00 per partecipante del paese in cui si tiene l'evento

€ 200,00 per partecipante internazionale

N.b.: sono esclusi i costi di viaggio e soggiorno dei rappresentanti delle organizzazioni partecipanti coinvolte nell'evento.

MASSIMO € 30.00,00 x progetto



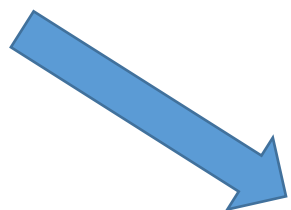
Programma ERASMUS +: i costi ammissibili

SUPPONIAMO DI AVERE 3 EVENTI MOLTIPLICATORI

Evento formativo 1 - Spagna
Mese 15 coincide con incontro
trans.

Evento formativo 2 -Finlandia
PORI- mese 18 - coincide con
incontro trans.

Seminario 3 - Bologna - mese
36 coincide con il final meeting



Eventi moltiplicatori	<i>valore unitario per partecipante</i>	<i>qtà</i>	<i>sub totale mese1</i>
Capofila -Bologna			€ -
Finlandia - Helsinki			€ -
Finlandia - Pori			€ -
Trento			€ -
Napoli			€ -
Venezia			€ -
Spagna- Tarragona	€ 100,00	30	€ 3.000,00
			€ 3.000,00



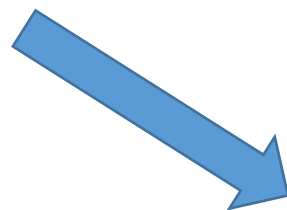
Programma ERASMUS +: i costi ammissibili

SUPPONIAMO DI AVERE 3 EVENTI MOLTIPLICATORI

Evento formativo 1 - Spagna
Mese 15 coincide con incontro
trans.

Evento formativo 2 -Finlandia
PORI- mese 18 - coincide con
incontro trans.

Seminario 3 - Bologna - mese
36 coincide con il final meeting



Eventi moltiplicatori	<i>valore unitario per partecipante</i>	<i>qtà</i>	<i>sub totale mese1</i>
Capofila -Bologna			€ -
Finlandia - Helsinki	€ 100,00	30	€ 3.000,00
Finlandia - Pori			€ -
Trento			€ -
Napoli			€ -
Venezia			€ -
Spagna- Tarragona			€ -
			€ 3.000,00



Programma ERASMUS +: i costi ammissibili

SUPPONIAMO DI AVERE 3 EVENTI MOLTIPLICATORI

Evento formativo 1 - Spagna
Mese 15 coincide con incontro
trans.

Evento formativo 2 -Finlandia
PORI- mese 18 - coincide con
incontro trans.

Seminario 3 - Bologna - mese
36 coincide con il final meeting

Eventi moltiplicatori	valore unitario per partecipante	qtà	sub totale mese1
Capofila -Bologna	€ 100,00	30	€ 3.000,00
Capofila -Bologna			€ -
Finlandia - Helsinki			€ -
Finlandia - Pori			€ -
Trento			€ -
Napoli			€ -
Venezia			€ -
Spagna- Tarragona			€ -
			€ 3.000,00





Programma ERASMUS +: i costi ammissibili

Viaggi: Contributo per i costi di viaggio dei partecipanti, inclusi gli accompagnatori, dal loro luogo di origine alla sede dell'attività e ritorno.



Per distanze tra i 10 e i 99 km: 20 EUR per partecipante
Per distanze tra i 100 e i 499 km: 180 EUR per partecipante
Per distanze tra i 500 e i 1 999 km: 275 EUR per partecipante
Per distanze tra i 2 000 e i 2 999 km: 360EUR per partecipante
Per distanze tra i 3 000 e i 3 999 km: 530EUR per partecipante
Per distanze tra i 4 000 e i 7 999 km: 820EUR per partecipante
Per distanze di 8 000 km più: 1 500 EUR per partecipante



Programma ERASMUS +: i costi ammissibili

Costi eccezionali

Contributo ai costi effettivi per il **subappalto o l'acquisto di merci e servizi**. Costi di una garanzia finanziaria, se richiesta dall'Agenzia nazionale.

MASSIMO € 50.000,00 e non oltre il 75% dei costi ammissibili (i costi della fidejussione sono esclusi)

Sostegno destinato alle persone con esigenze speciali

Ulteriori costi collegati direttamente ai partecipanti con disabilità . Può comprendere anche costi di viaggio e soggiorno purchè non previsti già dalle voci ordinarie. N.B: questi costi devono essere ben motivati.

Nessun limite purchè non superi il 100% delle spese ammissibili



Programma ERASMUS +: i costi ammissibili

Es.: Costi eccezionali

Partner Venezia

Traduzione in 4
lingue dei
materiali prodotti

Spagnolo € 2.500,00

Finlandese € 2.500,00

Italiano € 2.500,00

Sito web

€ 5.000,00



Programma ERASMUS +: i costi ammissibili

Altri costi ammissibili...





Programma ERASMUS +: i costi ammissibili

FORMAZIONE **TRANSNAZIONALE**

Sostegno individuale:

Costi giornalieri unitari che coprono il soggiorno dei partecipanti, compresi gli accompagnatori, durante l'attività.

Incarichi di insegnamento o formazione a lungo termine
Mobilità a lungo termine degli animatori giovanili

Eventi di formazione congiunta di breve durata per il personale
Eventi di formazione e insegnamento nell'ambito di programmi di studio intensivi

Mobilità a lungo termine degli alunni

Attività a breve termine per i discenti

Fino al 14° giorno di attività: **€ 106** al giorno per partecipante + Tra il 15° e il 60° giorno di attività: **€ 74** al giorno per partecipante



Programma ERASMUS +: i costi ammissibili

Riepilogo Budget di Progetto

	Gestione e attuazione progetto	Riunioni di progetto transnaz.	Output intellettuali	Eventi moltiplicatori	Costi eccezionali	TOTALE
Capofila -Bologna	€ 18.000,00	€ 4.970,00	€ 8.330,00	€ 3.000,00		€ 34.300,00
Finlandia - Helsinki	€ 9.000,00	€ 6.490,00	€ 5.640,00	€ 3.000,00		€ 24.130,00
Finlandia - Pori	€ 9.000,00	€ 7.230,00	€ 10.500,00	€ -		€ 26.730,00
Trento	€ 9.000,00	€ 6.900,00	€ 11.280,00	€ -		€ 27.180,00
Napoli	€ 9.000,00	€ 7.640,00	€ 8.070,00	€ -		€ 24.710,00
Venezia	€ 9.000,00	€ 6.900,00	€ 3.240,00	€ -	€ 12.500,00	€ 31.640,00
Spagna- Tarragona	€ 9.000,00	€ 5.340,00	€ 3.585,00	€ 3.000,00		€ 20.925,00
	€ 72.000,00	€ 45.470,00	€ 50.645,00	€ 9.000,00	€ 12.500,00	€ 189.615,00
	MAX € 99.000			MAX € 30.000		MAX € 450.000