



“Trasformazione e innovazione dell’ecosistema salute nella Programmazione EU 2021-2027”

EU Territorial Cooperation Programmes Workshop

Rita Bertocco

Regione del Veneto

Unità Organizzativa Cooperazione Territoriale e
Macrostrategie Europee

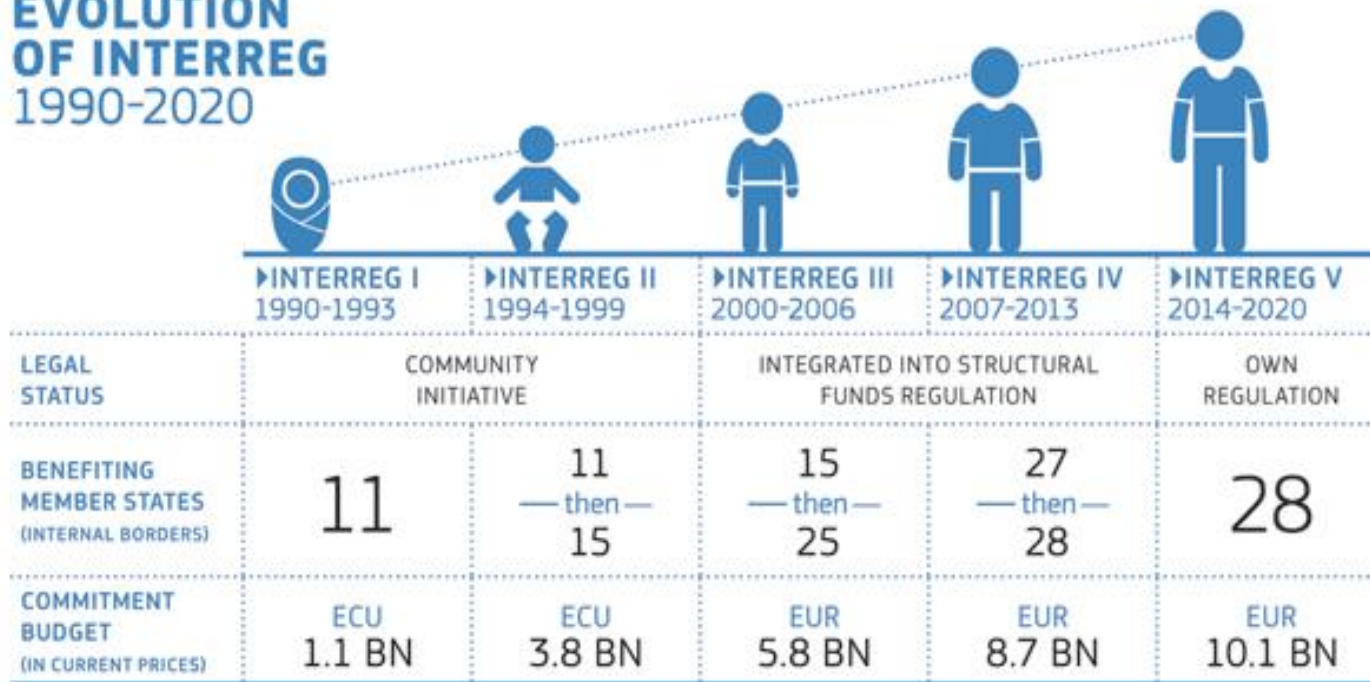
WINTER SCHOOL ProMIS

Prima Edizione

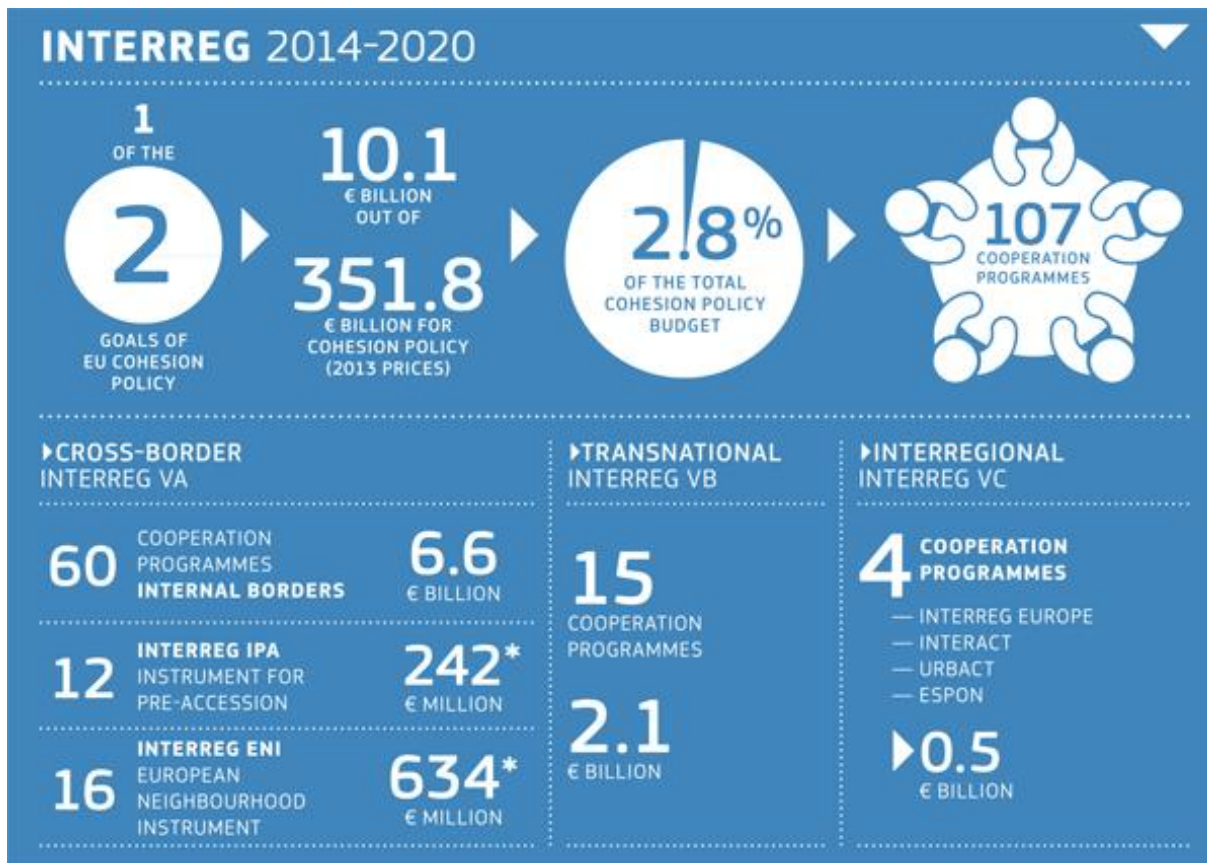
24/02/2022



EVOLUTION OF INTERREG 1990-2020



Dal sito: https://ec.europa.eu/regional_policy/en/policy/cooperation/european-territorial/



Dal sito: https://ec.europa.eu/regional_policy/en/policy/cooperation/european-territorial/

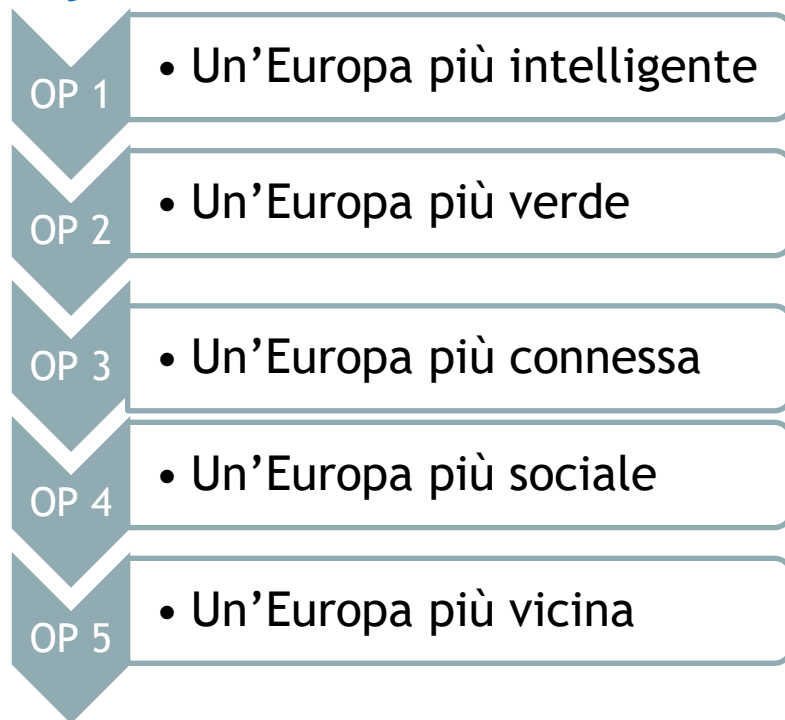


Regolamenti della Programmazione 2021-2027

<p>Regolamento (UE) 2021/1056 del Parlamento europeo e del Consiglio, del 24 giugno 2021, che istituisce il Fondo per una transizione giusta</p>	<p>Regolamento (UE) 2021/1059 del Parlamento europeo e del Consiglio, del 24 giugno 2021, recante disposizioni specifiche per l'obiettivo «Cooperazione territoriale europea» (Interreg) sostenuto dal Fondo europeo di sviluppo regionale e dagli strumenti di finanziamento esterno</p>
<p>Regolamento (UE) 2021/1057 del Parlamento europeo e del Consiglio, del 24 giugno 2021, che istituisce il Fondo sociale europeo Plus (FSE+) e che abroga il regolamento (UE) n. 1296/2013</p>	<p>Regolamento (UE) 2021/1060 del Parlamento europeo e del Consiglio, del 24 giugno 2021, recante le disposizioni comuni applicabili al Fondo europeo di sviluppo regionale, al Fondo sociale europeo Plus, al Fondo di coesione, al Fondo per una transizione giusta, al Fondo europeo per gli affari marittimi, la pesca e l'acquacoltura, e le regole finanziarie applicabili a tali fondi e al Fondo Asilo, migrazione e integrazione, al Fondo Sicurezza interna e allo Strumento di sostegno finanziario per la gestione delle frontiere e la politica dei visti</p>
<p>Regolamento (UE) 2021/1058 del Parlamento europeo e del Consiglio, del 24 giugno 2021, relativo al Fondo europeo di sviluppo regionale e al Fondo di coesione</p>	



Gli Obiettivi di policy della Coesione 2021-2027



5 Obiettivi che concentrano i precedenti 11 (art 5 reg.to quadro)



Risorse finanziarie

Interreg 2014-2020

8.948 Milioni di euro

Dotazione complessiva per l'Italia:

1.136,8 milioni di euro

Interreg 2021-2027

8.050 Milioni di euro

Dotazione complessiva per l'Italia:

947,7 milioni di euro

Strand A - coop. transfrontaliera 6.627 M/€	74,05%		72,2%	Strand A - coop. transfrontaliera 5.713 M/€
Strand B - coop. transnazionale 1.822 M/€	20,36%		18,2%	Strand B - coop. transnazionale 1.466 M/€
Strand C - coop. interregionale 500 M/€	5,59%		6,1%	Strand C - coop. interregionale 490 M/€
			3,5%	Strand D - coop. ultraperiferica 281 M/€



Programmazione 2014/2020	Programmazione 2021/2027	
	Proposta Regolamenti della Commissione EU (maggio 2018)	Approvazione del pacchetto regolamentare il 24 giugno 2021
Risorse Finanziarie - 2,75% del totale per la politica di coesione (8.948 milioni di euro) - tasso di cofinanziamento FESR al 85%	Risorse Finanziarie - riduzione al 2,50% del totale per la politica di coesione - riduzione del tasso di cofinanziamento FESR al 70%	Risorse Finanziarie - Risorse complessive per 8.050 milioni di euro - tasso di cofinanziamento FESR non superiore all'80%
3 componenti: - coop.ne Transfrontaliera - coop.ne Transnazionale - coop.ne Interregionale	5 componenti si aggiungono: - coop.ne regioni ultraperiferiche - investimenti interregionali per l'innovazione	4 componenti La componente <i>innovazione interregionale</i> viene "spostata" e disciplinata nell'ambito del regolamento FESR
Coop.ne transfrontaliera marittima interna riconosciuta entro 150 km	Coop.ne transfrontaliera marittima interna solo dove esiste un collegamento permanente tra le due sponde (<i>fixed link</i>)	Riproposizione dell'impostazione attuale: non inclusa nel transnazionale; criterio della distanza dei 150 km a prescindere dal <i>fixed link</i>
Coop.ne transfrontaliera terrestre interna estesa a province limitrofe non confinanti	Coop.ne transfrontaliera terrestre interna limitata esclusivamente a province confinanti	Riproposizione impostazione estesa attuale che include province limitrofe non confinanti. Confermata la geografia di Italia-Austria in sede di negoziato
Coop.ne transnazionale in ampie aree, alcune correlate alle strategie macroregionali o di bacino	Coop.ne transnazionale continentale e marittima assieme, con il vincolo della "contiguità funzionale" o una strategia macroregionale o di bacino	Riproposizione impostazione attuale eliminando requisito obbligatorio della contiguità funzionale. Il riferimento alle strategie macroregionali è anche nell'allocazione dei fondi: almeno 80%



Nuova concentrazione tematica (art.15 Reg. UE 2021/1059)

quali programmi	in che percentuale	rispetto a cosa
Transfrontalieri e transnazionali	almeno il 60%	Obiettivo strategico 2 e massimo altri due obiettivi strategici
Transfrontalieri lungo le frontiere terrestri interne	almeno il 60%	Obiettivi strategici 2 e 4 e massimo altri due obiettivi strategici
Transfrontaliera e transnazionale	Fino ad un massimo del 20%	Obiettivo specifico di Interreg «una migliore governance della cooperazione»
Transfrontaliera e transnazionale	Fino ad un massimo del 5%	Obiettivo specifico di Interreg «un'Europa più sicura»
TN che supportano una macrostrategia	Almeno l'80%	Gli stessi obiettivi della macrostrategia
INTERACT ed ESPON	100%	Obiettivo specifico «una migliore governance della cooperazione»



"Non possiamo aspettare la fine della pandemia per riparare i danni e pensare al futuro. Porremo le basi per un'Unione europea della salute più forte, in cui 27 paesi possano lavorare insieme per individuare le minacce, prepararsi e avviare una risposta collettiva."

Ursula von der Leyen, presidente della Commissione europea, durante il suo intervento al vertice mondiale sulla salute (25 ottobre 2020)



Le parole della CTE





Interreg e Salute: esempi di Progetti 2014-2020

Progetto E.C.A.R.E. (Durata: 01/01/2018 - 31/08/2020)

Lead Partner: ISTITUTO PER SERVIZI DI RICOVERO E ASSISTENZA AGLI ANZIANI TREVISO (VEN)

PP1: A.S.P. UMBERTO I (FVG); PP2: SER.S.A. Servizi Sociali Assistenziali Srl Belluno (VEN);

PP3: Università di Klagenfurt (KAR)

Costo totale progetto: euro 810.864,78; Finanziamento pubblico: euro 777.354,98;

Risorse proprie beneficiari: euro 33.509,80

Il modello di intervento previsto da E.C.A.R.E. si basa sul coinvolgimento della comunità (vicini di casa, amici, parenti) e sulla creazione di nuove relazioni e di interessi comuni. La base della sperimentazione è l'utilizzo di un sistema di applicazioni digitali a supporto di diversi terminali, fra i quali uno smartwatch, che consente un collegamento intelligente fra la persona anziana e le persone appartenenti alla sua comunità.

Durante l'emergenza COVID-19 il progetto E.C.A.R.E. ha avuto un impatto significativo sulla vita e sulla socialità di larga parte dei partecipanti.

Considerando che numerosi utenti partecipanti al progetto rientrano in fasce di popolazione a rischio (persone con 65+ anni di età), molte di queste hanno subito più degli altri limitazioni della loro libertà al fine di tutelarsi dal rischio di contagio. Il loro inserimento nel progetto ha però concesso loro di mantenersi in contatto con persone care e caregivers, grazie alle videochiamate ed ai messaggi accessibili anche da applicazione, senza esporsi ad ulteriori rischi.

Interreg
Italia-Österreich
European Regional Development Fund



EUROPEAN UNION



<https://ecareproject.eu/>





Interreg e Salute: esempi di Progetti 2014-2020

Progetto INTENT (Durata: 01/07/2017 - 31/12/2020)

Lead Partner: Istituto Masaryk Memorial (CZ)

Partner -Repubblica Ceca: Istituto di Salute e Statistica della Repubblica Ceca

Ungheria: Istituto Nazionale di Oncologia;

Italia: Centro di Riferimento Oncologico di Aviano - Associazione Italiana Malati di Cancro, Parenti, Amici - Ministero della Salute, IOV Istituto Oncologico Veneto

Slovenia: Istituto di Salute Pubblica - Istituto Oncologico di Lubiana

Costo totale progetto: euro 1.809.109,00

Il progetto INTENT mira a sviluppare un modello innovativo di cura del cancro centrato sul paziente, accompagnato da indicatori di valutazione e strumenti utili alla sua implementazione. I risultati di INTENT vanno a beneficio degli operatori sanitari, dei pazienti e dei responsabili politici che partecipano in 5 siti pilota:

- Un modello di cura del cancro incentrato sul paziente con linee guida di implementazione;
- Raccomandazioni politiche per l'adozione del modello centrato sul paziente;
- Uno strumento di benchmarking online mostra cosa è necessario fare meglio per fornire un'assistenza centrata sul paziente;
- Piani di miglioramento delle prestazioni che identificano le priorità e le prospettive di miglioramento locali per le azioni di imprenditorialità sociale

Alcuni degli aspetti presentati da INTENT sono stati incorporati nel Programma Oncologico Nazionale redatto da esperti del Ministero della Salute ceco e della Società ceca di oncologia.

Interreg 
CENTRAL EUROPE European Union
European Regional
Development Fund


INTENT

<https://www.interreg-central.eu/Content.Node/INTENT.html>





Regione del Veneto
Direzione Programmazione Unitaria
U.O. Cooperazione Territoriale e Macrostrategie
Europee

 <https://www.regione.veneto.it/web/programmi-comunitari/cooperazione-territoriale-europea-interreg>

 interreg@regione.veneto.it