

GATE KEEPER

**Soluzioni smart per
l'individuazione del
rischio e l'intervento
precoce sulla popolazione
over 65**

FRANCESCO FERA



REGIONE PUGLIA

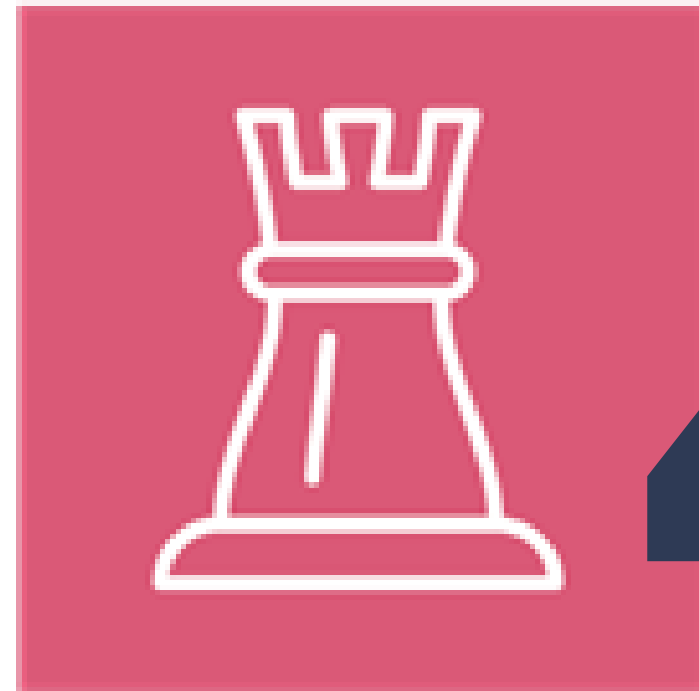


AReSS
Agenzia
Regionale
per la Salute
ed il Sociale
Puglia



G A T E
K E E P E R

in numeri



43

Partner



13

Paesi

**G A T E
K E E P E R**

in numeri

Budget



21M€



40K

Persone

G A T E
K E E P E R

in numeri



7

**diversi ambiti
di applicazione
e utilizzo della
TECNOLOGIA
rispetto alla
cronicità**



**8 Siti
Pilota**

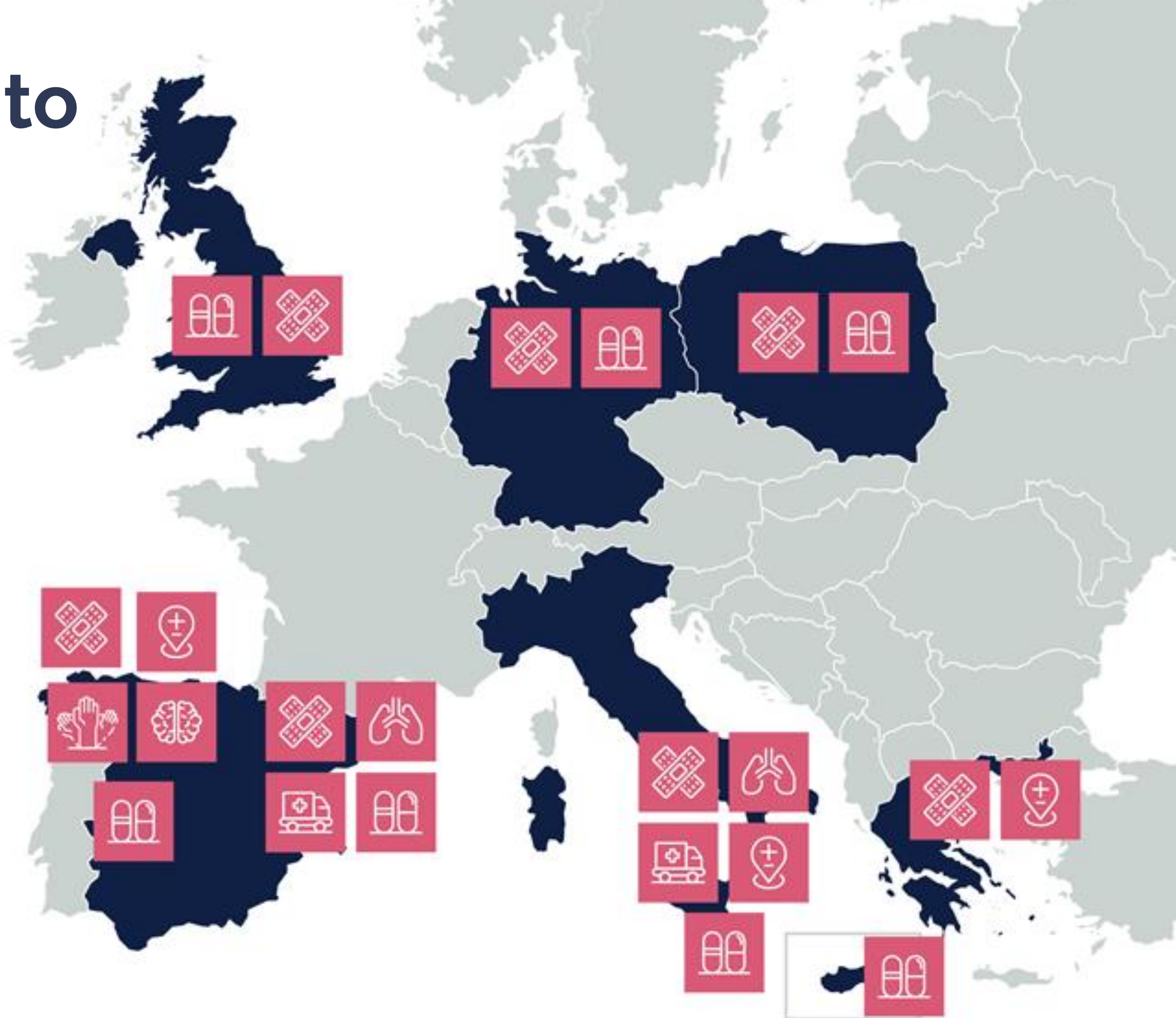
**Paesi Baschi e Aragona (Spagna), Puglia (Italia),
Sassonia (Germania), Milton Keynes (Regno Unito),
Lodz (Polonia), Cipro e Grecia**



le linee di intervento



1 Identificazione del rischio e intervento precoci correlati agli stili di vita





2 Gestione delle
complicanze da
BPCO



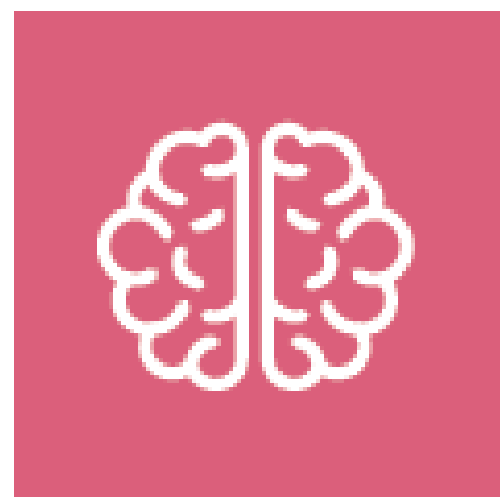
3 Diabete: modelli
predittivi dello stato
glicemico



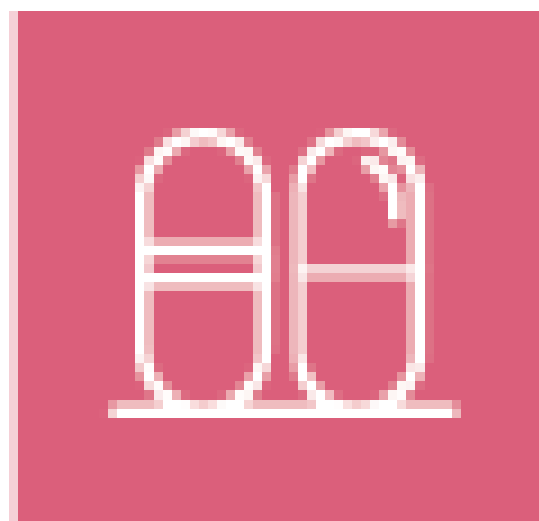
4 Sistemi di Supporto
alle Decisioni nel
Parkinson



5 Identificazione precoce di reospedalizzazioni e scompensi cardiaci



6 Prevenzione dell'Ictus primario e secondario



7 Gestione dei pazienti multicronici soggetti a più terapie



**GATE
KEEPER**

in ITALIA

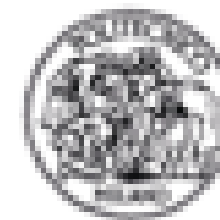
il Sito Pilota Puglia



REGIONE PUGLIA



Agenzia
Regionale
per la Salute
ed il Sociale
Puglia



**POLITECNICO
DI MILANO**



MultiMed Engineers

Ruoli nel Pilot Puglia



REGIONE PUGLIA



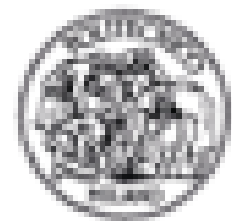
Regione Puglia (attraverso i Linked Third Parties AReSS e InnovaPuglia)

Ruolo nel Pilot: mette a disposizione il modello di assistenza territoriale Puglia Care 3.0 e attiva i processi inclusivi per il coinvolgimento di un ampio e rappresentativo numero di pazienti, cittadini e professionisti del settore sanitario.



Casa Sollievo della So?erenza (CSS)

Ruolo nel Pilot: contribuisce al progetto con le necessarie conoscenze cliniche e assicura il coinvolgimento degli specialisti.



**POLITECNICO
DI MILANO**

Politecnico di Milano (FPM):

Ruolo nel Pilot: implementa il sistema messaggistico di e-coaching attraverso il quale si attiverà la comunicazione con gli utenti

MultiMed Engineers (MME)

Ruolo nel Pilot: supporta la congruazione, le specifiche tecniche, il coordinamento e il management degli studi pilota



MultiMed Engineers

Linee di Ricerca

RUC #3 – MODERATE complexity – observational

Studio osservazionale condotto presso Casa Sollievo della Sofferenza che ha come obiettivo primario l'elaborazione di un modello statistico per il controllo del diabete mellito di tipo 2 basato sia sull'utilizzo di parametri clinici "convenzionali" che sull'utilizzo di dati "non convenzionali" provenienti da dispositivi indossabili.


TARGET



100

Linee di Ricerca RUC #1 – LOW complexity - interventional

OBIETTIVI:



Sperimentare un monitoraggio del comportamento degli over 65 per rilevare precocemente l'insorgenza di fragilità e rischi per la salute

Attuare interventi di e-coaching per promuovere comportamenti e stili di vita sani

TARGET



4700 instances of GK-adapted Activage
4700 instances of FPM e-coaching
technology

Linee di Ricerca RUC #2, 3, 5, 7, HBP – MODERATE
complexity - interventional

OBIETTIVI:

Sperimentare un monitoraggio continuo dei parametri sanitari correlati a BPCO, T2D, HF, HBP e supportare all'auto-gestione e l'empowerment del paziente rispetto alle patologie

Migliorare il processo decisionale del modello Care Puglia attraverso la raccolta dati



IMPATTO ATTESO

GATEKEEPER prenderà forma in uno spazio open source, accessibile, basato su standard condivisi, sistemi interoperabili nel rispetto delle norme di sicurezza e disponibili per tutti gli sviluppatori, per creare soluzioni digitali combinate per la diagnosi precoce e il primo intervento che:

- **Valorizzi le innovazioni per la salute e il benessere di ultima generazione**
- **Promuova l'integrazione delle cure per i cittadini anziani dalla prevenzione primaria, secondaria e terziaria alla cura delle patologie croniche e delle comorbidity.**
- **Progetti azioni conformi alla regolamentazione europea su protezione dei dati, protezione di consumatori e pazienti.**
- **Supporti la creazione di valore attraverso lo sviluppo di modelli di business orientati al paradigma dell'assistenza basata sul valore (value-based).**

**seguici per rimanere
aggiornat* su**



GKPPuglia



REGIONE PUGLIA



ARESS
Agenzia
Regionale
per la Salute
ed il Sociale
Puglia



InnovaPuglia™



**POLITECNICO
DI MILANO**



MultiMed Engineers