

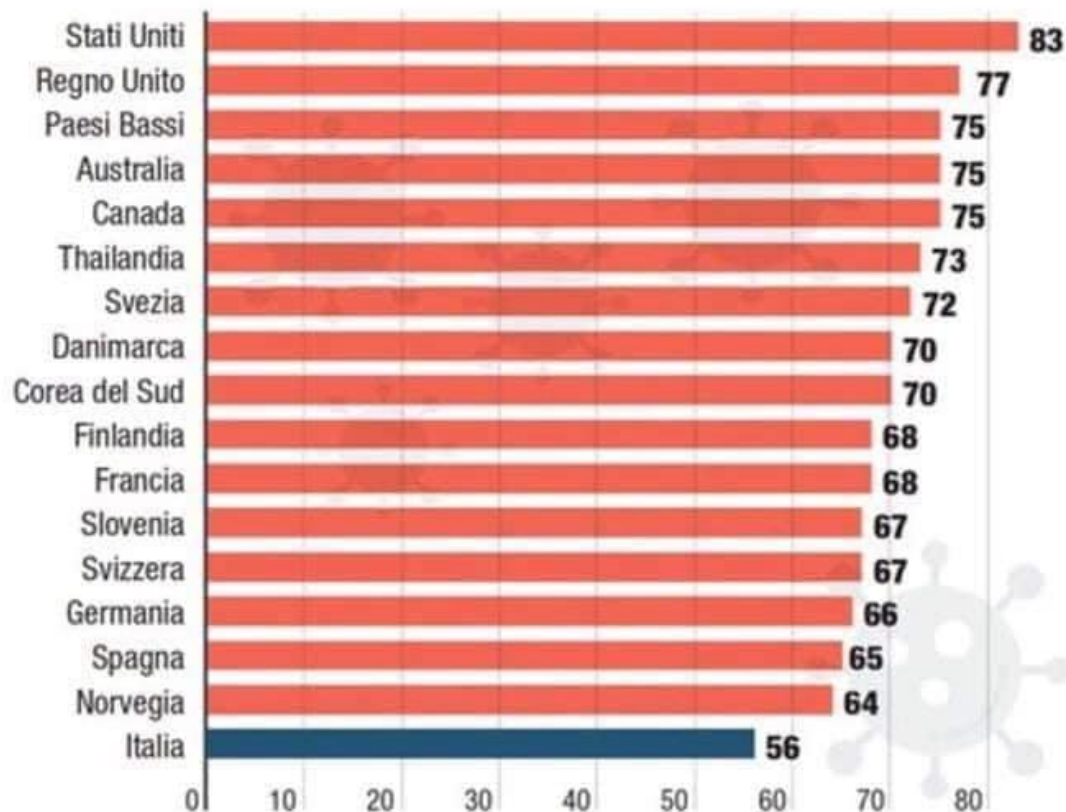


**GREEN NEW DEAL  
A MALATTIA ZERO  
ZERO DISEASE**

# Emergenza sanitaria mondiale

## Chi è preparato ad affrontare un'epidemia

Gli indici del Global Health Security (GHS)



Fonte: Global Health Security Index



centimetri - HUB

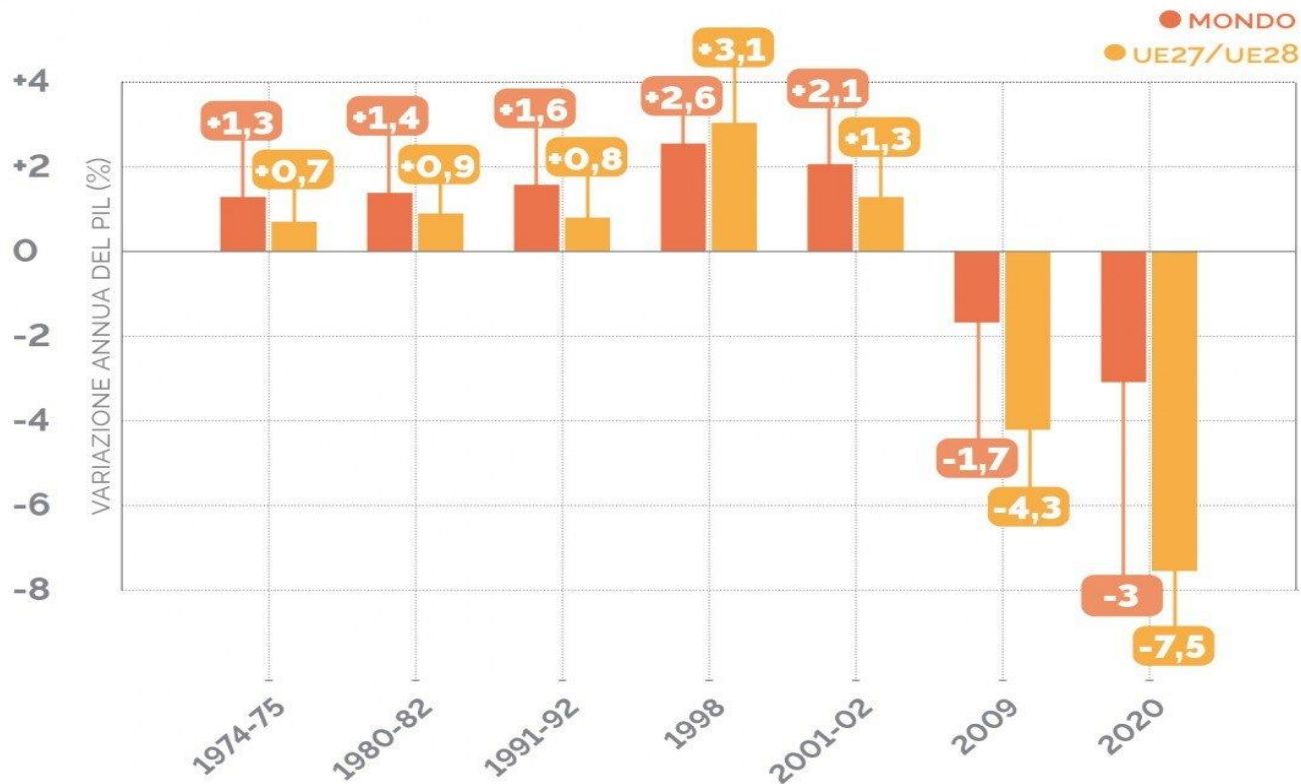
L'indice GHS è un progetto della Nuclear Threat Initiative (NTI) e del Johns Hopkins Center for Health Security (JHU) ed è stato sviluppato con Economist Intelligence Unit (EIU). 2019

# non siamo in grado di sostenerne un'altra simile

## COVID-19: La crisi più grande

ISPI

RECESSIONI MONDIALI DAL 1945 A OGGI\*



FONTE: FMI e Banca mondiale

\*Il FMI definisce "recessione mondiale", un periodo di crescita annua del Pil inferiore al 3%



# Riprogettiamo rapporto natura e specie animali



# Riprogettare

---

- mettere insieme un sistema più resiliente
- sistemi nei quali viviamo e operiamo, anche il nostro rapporto con la natura e con le altre specie animali (no situazioni alto rischio)
- strutture sanitarie più elastiche e rispondenti all'emergenza
- livello di digitalizzazione che ci permette di lavorare meglio, da remoto
- inquinare meno



# Territorio zero



# Malattia cronica e acuta

---

- **Persone con una o più patologie croniche richiedono:**

- 72% del totale delle visite mediche
- 76% di tutte le ospedalizzazioni
- 80% dei giorni totali di degenza
- 88% di tutte le prestazioni mediche
- 96% di tutte le visite domiciliari

# Modelli per le cure primarie

## Expanded Chronic Care Model (ECCM)

Gli aspetti clinici del **CCM** sono **integrati** da quelli di sanità Pubblica (**prevenzione primaria** collettiva e attenzione ai **determinanti di salute**) in ottica di **community oriented primary care**

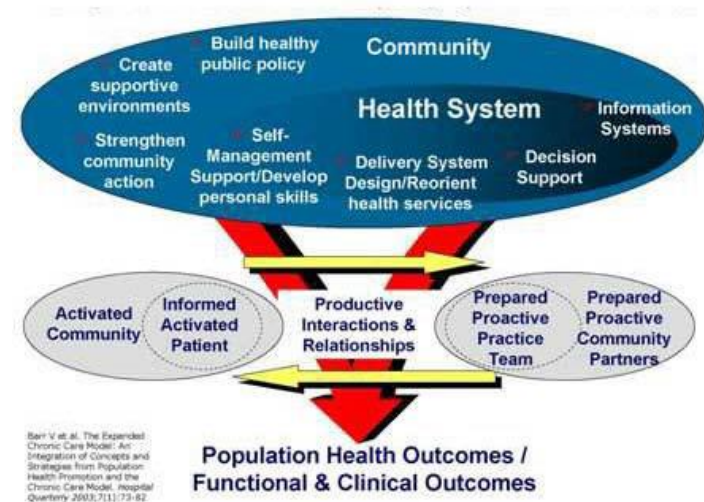
### Empowerment del paziente

Accessibilità  
Informazione  
Proattività  
Self care



### Approccio comunitario

Bisogni della comunità  
Partecipazione  
Lotta alle disuguaglianze  
Prevenzione primaria

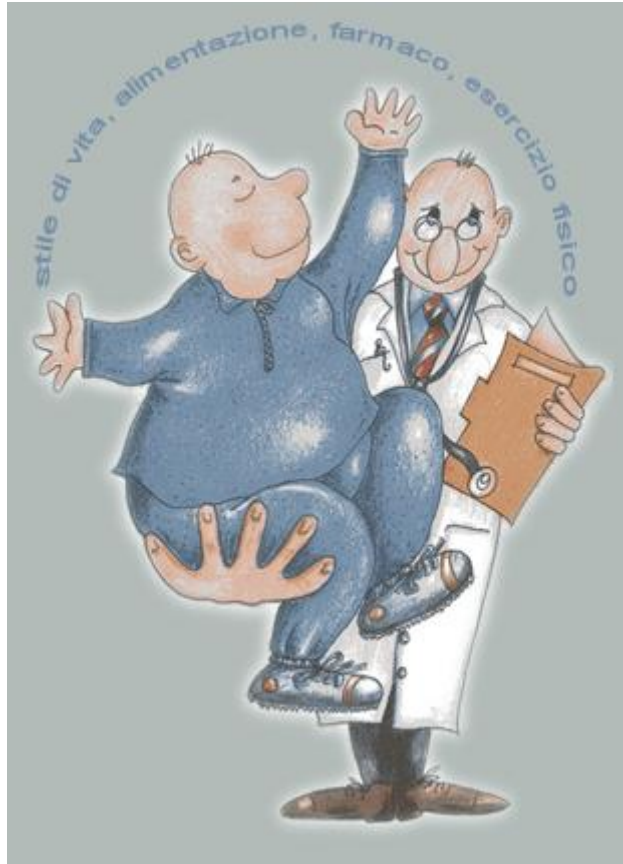




# Presca in carico del paziente



# Dalla presa in carico alla centralità del paziente



# MONITORAGGIO PERFORMANCES

## INDICATORI

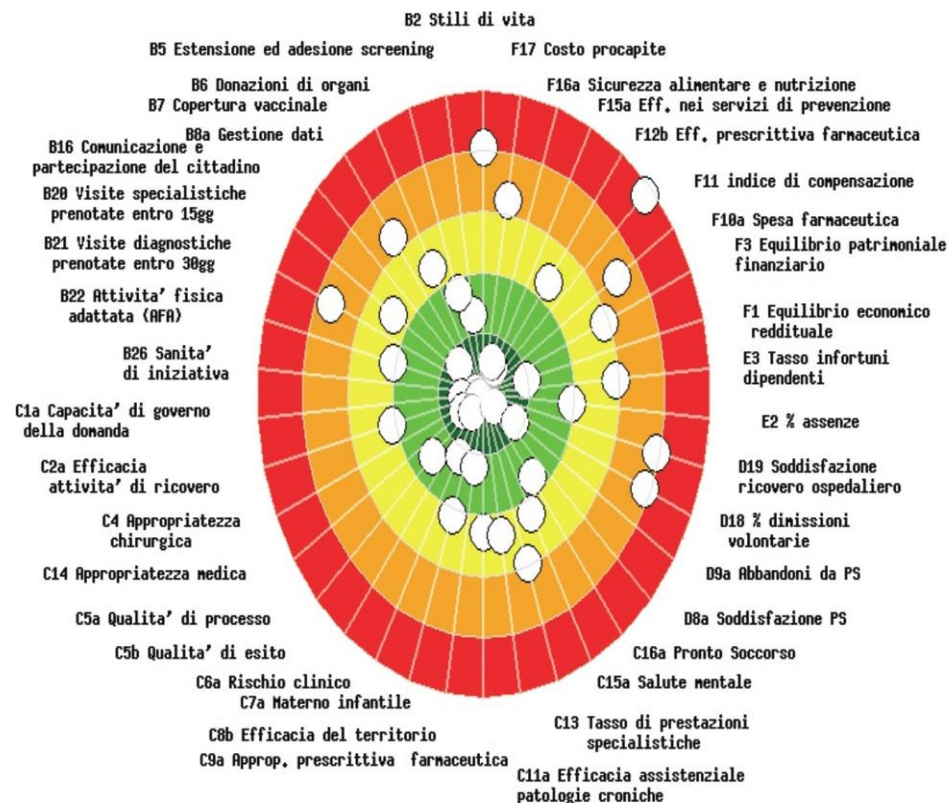
### INDICATORI DI SISTEMA

- % ricoveri >30 giorni
- % ricoveri ripetuti tra 31 e 180 giorni
- Tasso di dimissioni con segnalazione di attivazione di ADI (Assistenza Domiciliare Integrata) per 100.000 abitanti
- Tasso di prestazioni di AD (Assistenza Domiciliare) per 1.000 residenti oltre 65 anni
- Tasso ospedalizzazione Polmonite per 100.000 residenti (20-74 anni)
- Tasso di accesso dei residenti al PS (Pronto Soccorso)

### INDICATORI DI PERCORSO DI PATOLOGIA

- DIABETE
- ICTUS
- IPERTENSIONE
- SCOMPENSO CARDIACO
- BPCO

## Bersaglio Asl 9 - Grosseto



# Data + tele health management





# L'incertezza è il rifugio della speranza.

Henri-Frédéric Amiel

Non temete  
i momenti difficili.  
Il meglio viene da lì.

(Rita Levi Montalcini)

FRASIMANIA

