



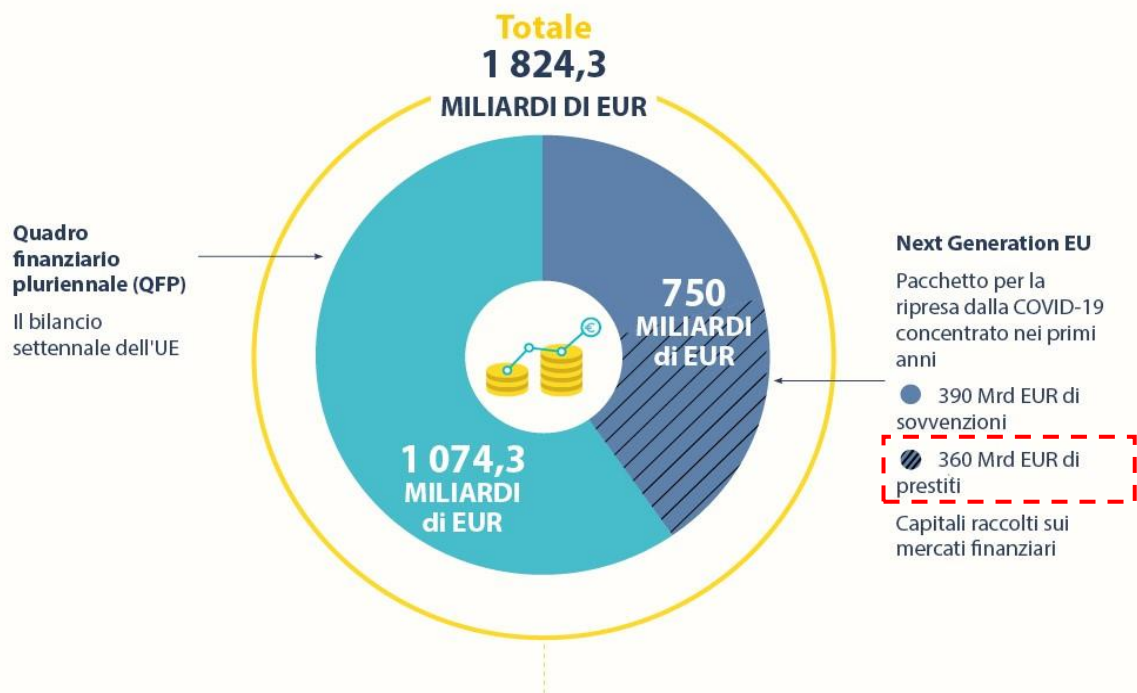
**Next
Gen
EU**

LE OPPORTUNITA FORNITE DALLA MISSIONE 6 SALUTE E DALLA MISSIONE 4 RICERCA DEL PNRR PER IL SISTEMA SANITARIO NAZIONALE

ProMIS – PNRR: una sfida europea per i sistemi sanitari
14 December 2021

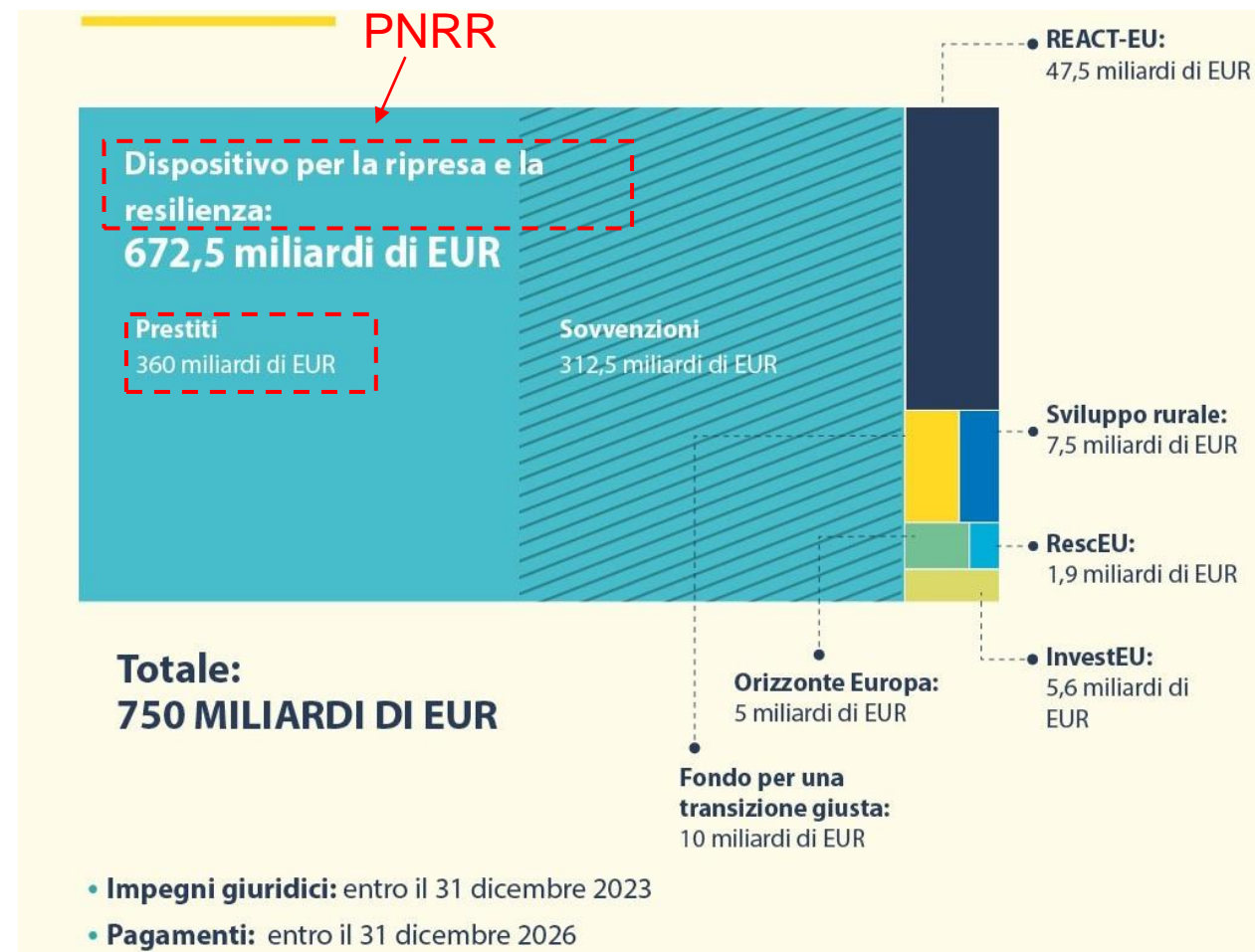
Gianluca Papa
European Commission
Recovery and Resilience Task Force (ECFIN)

NGEU: opportunità storica



I principali elementi di novità di NGEU

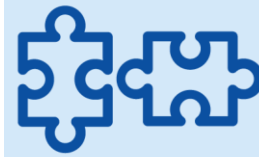
- **Ambizione** – maggior stimolo mai finanziato da budget UE, con forte logica redistributiva e di solidarietà
- **Finanziamento** – emissione bond UE (30% green)
- **“Entrate”** – nuove risorse proprie



Panoramica del PNRR Italiano



6 "missioni"
16 componenti



190 misure
58 riforme e
132 investimenti



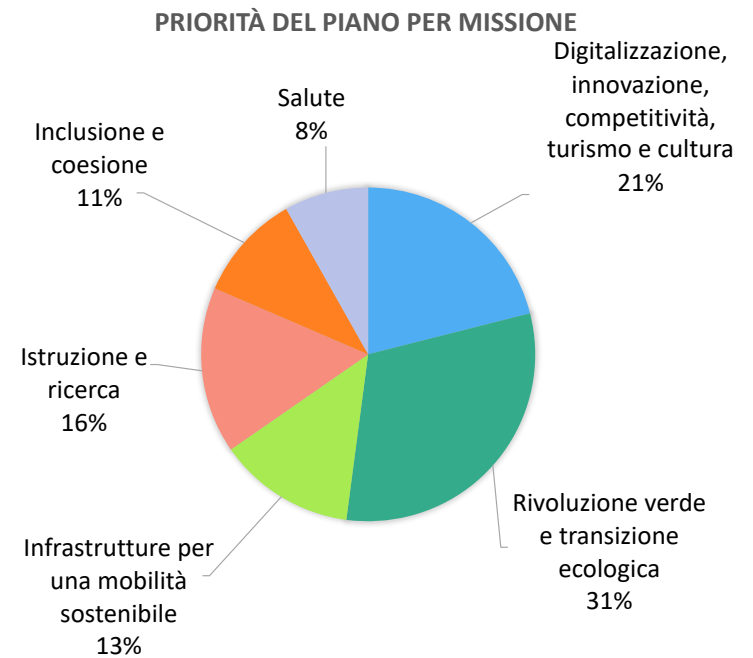
525 Milestones
& Targets



€ 191.5 mld
€ 68.9 mld contributi
€ 122.6 mld prestiti

La salute nel PNRR Italiano

- La salute é tra le sei aree prioritarie di intervento stabilite dall'RRF: "salute e resilienza economica, sociale e istituzionale"
- La salute é una delle 6 missioni del piano Italiano, con fondi pari all'8% del totale (EUR 15.6 mld). La ricerca vale un ulteriore 6%.
- CSR 2020.1:"...rafforzare la resilienza e la capacità del sistema sanitario per quanto riguarda gli operatori sanitari, i prodotti medici essenziali e le infrastrutture; migliorare il coordinamento tra autorità nazionali e regionali".



Missione 6 Componente 1 – Reti di prossimità, strutture e telemedicina per l'assistenza sanitaria territoriale

OBIETTIVI GENERALI:



M6C1 - RETI DI PROSSIMITÀ, STRUTTURE E TELEMEDICINA PER L'ASSISTENZA SANITARIA TERRITORIALE

- Potenziare il SSN, allineando i servizi ai bisogni delle comunità e dei pazienti, anche alla luce delle criticità emerse durante l'emergenza pandemica.
- Rafforzare le strutture e i servizi sanitari di prossimità e i servizi domiciliari
- Sviluppare la telemedicina e a superare la frammentazione e la mancanza di omogeneità dei servizi sanitari offerti sul territorio.
- Sviluppare soluzioni di telemedicina avanzate a sostegno dell'assistenza domiciliare

QUADRO DELLE MISURE E RISORSE (MILIARDI DI EURO):

7,00

Mld

Totale

Ambiti di intervento/Misure	Totale
Riforma 1: Reti di prossimità, strutture e telemedicina per l'assistenza sanitaria territoriale e rete nazionale della salute, ambiente e clima	-
Investimento 1.1: Case della Comunità e presa in carico della persona	2,00
Investimento 1.2: Casa come primo luogo di cura e telemedicina	4,00
Investimento 1.3: Rafforzamento dell'assistenza sanitaria intermedia e delle sue strutture (Ospedali di Comunità)	1,00

- 1 Riforma e 3 Investimenti. 11 milestones e targets

M6C1: le misure nel dettaglio

- **Riforma 1: Reti di prossimità, strutture e telemedicina per l'assistenza sanitaria territoriale e rete nazionale della salute, ambiente e clima**

Essa prevede due attività principali:

- La definizione di standard strutturali, organizzativi e tecnologici omogenei per l'assistenza territoriale e l'identificazione delle strutture a essa deputate.
 - La definizione di un nuovo assetto istituzionale per la prevenzione in ambito sanitario, ambientale e climatico, in linea con l'approccio "*One-Health*"
- **Investimento 1.1: Case della Comunità e presa in carico della persona**
 - Attivazione di 1423 strutture sul territorio in cui opererà un team multidisciplinare di medici di medicina generale, pediatri di libera scelta, medici specialistici, infermieri di comunità e altri professionisti della salute.
 - Le Case della Comunità potranno ospitare anche assistenti sociali per rafforzare l'assistenza sociale territoriale. Tale intervento, in sinergia con gli investimenti 1.1-1.2 della M5C2 ha come obiettivo la de-istituzionalizzazione dei pazienti anziani e fragili.

M6C1: le misure nel dettaglio

- **Investimento 1.2: Casa come primo luogo di cura e telemedicina**
 - L'investimento mira a garantire l'erogazione di cure domiciliari per 800,000 persone aggiuntive anche attraverso l'utilizzo delle nuove tecnologie (come la telemedicina, la domotica, la digitalizzazione).
 - Verranno Attivate 602 Centrali Operative Territoriali (COT), una in ogni distretto, con la funzione di coordinare i servizi domiciliari con gli altri servizi sanitari, assicurando l'interfaccia con gli ospedali e la rete di emergenza-urgenza
- **Investimento 1.3: Rafforzamento dell'assistenza sanitaria intermedia e delle sue strutture (Ospedali di Comunità)**
 - L'investimento si concretizzerà nella realizzazione di 381 Ospedali di Comunità. Tali strutture, dotate di 20-40 posti letto e a gestione prevalentemente infermieristica, sono destinate a pazienti che necessitano di interventi sanitari a media/bassa intensità clinica e per degenze di breve durata.
 - L'Ospedale di Comunità potrà anche facilitare la transizione dei pazienti dalle strutture ospedaliere per acuti al proprio domicilio, consentendo alle famiglie di avere il tempo necessario per rendere l'ambiente domestico più adatto alle esigenze di cura dei pazienti.

Missione 6 Componente 2 – Innovazione, Ricerca e digitalizzazione del Servizio Sanitario Nazionale

OBIETTIVI GENERALI:



M6C2 - INNOVAZIONE, RICERCA E DIGITALIZZAZIONE DEL SERVIZIO SANITARIO NAZIONALE

- Sviluppare una sanità pubblica che valorizzi gli investimenti nel sistema salute in termini di risorse umane, digitali, strutturali, strumentali e tecnologici
- Rafforzare la ricerca scientifica in ambito biomedico e sanitario
- Potenziare e innovare la struttura tecnologica e digitale del SSN a livello Centrale e Regionale, al fine di garantire un'evoluzione significativa delle modalità di assistenza sanitaria, migliorando la qualità e la tempestività delle cure; valorizzando il ruolo del paziente come parte attiva del processo clinico-assistenziale; e garantendo una maggiore capacità di governance e programmazione sanitaria guidata dalla analisi dei dati, nel pieno rispetto della sicurezza e della tutela dei dati e delle informazioni

1 Riforma e 5 Investimenti. 17 milestones e targets

QUADRO DELLE MISURE E RISORSE (MILIARDI DI EURO):

8,63

Mld

Totale

Ambiti di intervento/Misure	Totale
Riforma 1: Riorganizzare la rete degli IRCCS	-
1. Aggiornamento tecnologico e digitale	7,36
Investimento 1.1: Ammodernamento del parco tecnologico e digitale ospedaliero	4,05
Investimento 1.2: Verso un ospedale sicuro e sostenibile	1,64
Investimento 1.3: Rafforzamento dell'infrastruttura tecnologica e degli strumenti per la raccolta, l'elaborazione, l'analisi dei dati e la simulazione	1,67
2. Formazione, ricerca scientifica e trasferimento tecnologico	1,26
Investimento 2.1: Valorizzazione e potenziamento della ricerca biomedica del SSN	0,52
Investimento 2.2: Sviluppo delle competenze tecniche, professionali, digitali e manageriali del personale del sistema sanitario	0,74

M6C2: le misure nel dettaglio

- **Riforma 1: Riorganizzare la rete degli IRCCS**
 - Revisione e aggiornamento dell'assetto regolamentare e del regime giuridico degli Istituti di Ricovero e Cura a Carattere Scientifico (IRCCS) e delle politiche di ricerca del Ministero della salute, con l'obiettivo di rafforzare il rapporto fra ricerca, innovazione e cure sanitarie.
- **Investimento 1.1: Ammodernamento del parco tecnologico e digitale ospedaliero**

L'investimento prevede una triplice linea di interventi:

- La sostituzione di 3133 apparecchiature diagnostiche obsolete (vetustà maggiore di 5 anni) con apparecchiature diagnostiche ad alto contenuto tecnologico.
- il potenziamento del livello di digitalizzazione di 280 strutture sanitarie sede di Dipartimenti di emergenza e accettazione (DEA) di I e II livello.
- il potenziamento della dotazione di posti letto di terapia intensiva (+3.500) e semi-intensiva (+4.225).

M6C2: le misure nel dettaglio

- **Investimento 1.2: Verso un ospedale sicuro e sostenibile**
 - Lavori di messa in sicurezza anti-sismica di 109 ospedali.
- **Investimento 1.3: Rafforzamento dell'infrastruttura tecnologica e degli strumenti per la raccolta, l'elaborazione, l'analisi dei dati e la simulazione**

L'investimento prevede due linee di azione distinte:

- Fascicolo sanitario elettronico: sviluppo e implementazione omogenea e interoperabile sul territorio nazionale, incentivi all'inserimento dati in modalità nativa digitale
- Infrastruttura tecnologica del Ministero della Salute e analisi dei dati e modello predittivo per garantire i LEA italiani e la sorveglianza e vigilanza sanitaria. Piattaforma nazionale di telemedicina.

M6C2: le misure nel dettaglio

- **Investimento 2.1: Valorizzazione e potenziamento della ricerca biomedica del SSN**

Tre linee di intervento:

- il finanziamento di progetti *Proof of Concept* (PoC) volti a ridurre il gap fra i risultati del settore della ricerca scientifica e quello dell'applicazione per scopi industriali, attraverso la predisposizione di prototipi per la commercializzazione e la mitigazione dei rischi potenziali - derivanti da eventuali brevetti, licenze o barriere all'entrata – che potrebbero scoraggiare gli investitori di mercato;
- il finanziamento di programmi di ricerca o progetti nel campo delle malattie rare e dei tumori rari
- il finanziamento per programmi di ricerca su malattie altamente invalidanti.

M6C2: le misure nel dettaglio

- **Investimento 2.2: Sviluppo delle competenze tecniche, professionali, digitali e manageriali del personale del sistema sanitario**
- L'investimento prevede:
 - 2700 borse di studio aggiuntive in medicina generale in tre cicli triennali.
 - L'avvio di un piano straordinario di formazione sulle infezioni ospedaliere a tutto il personale sanitario e non sanitario degli ospedali
 - L'attivazione di un percorso di acquisizione di competenze digitali e di management per professionisti sanitari del SSN.
 - 4200 contratti aggiuntivi di formazione specialistica per laureati in medicina.

Missione 4 Componente 2: Dalla ricerca all'impresa

OBIETTIVI GENERALI:



M4C2 - DALLA RICERCA ALL'IMPRESA

- Rafforzare la ricerca e favorire la diffusione di modelli innovativi per la ricerca di base e applicata condotta in sinergia tra università e imprese
- Sostenere i processi per l'innovazione e il trasferimento tecnologico
- Potenziare le infrastrutture di ricerca, il capitale e le competenze di supporto all'innovazione

1 Riforma e 11 Investimenti. 22 milestones e targets

QUADRO DELLE MISURE E RISORSE (MILIARDI DI EURO):

11,44
Mld
Totale

Ambiti di intervento/Misure	Totale
Riforma 1.1: Attuazione di misure di sostegno alla R&S per promuovere la semplificazione e la mobilità	-
1. Rafforzamento della ricerca e diffusione di modelli innovativi per la ricerca di base e applicata condotta in sinergia tra università e imprese	6,91
Investimento 1.1: Fondo per il Programma Nazionale Ricerca (PNR) e progetti di Ricerca di Significativo Interesse Nazionale (PRIN)	1,80
Investimento 1.2: Finanziamento di progetti presentati da giovani ricercatori	0,60
Investimento 1.3: Partenariati allargati estesi a Università, centri di ricerca, imprese e finanziamento progetti di ricerca di base	1,61
Investimento 1.4: Potenziamento strutture di ricerca e creazione di "campioni nazionali" di R&S su alcune <i>Key Enabling Technologies</i>	1,60
Investimento 1.5: Creazione e rafforzamento di "ecosistemi dell'innovazione", costruzione di "leader territoriali di R&S"	1,30
2. Sostegno ai processi di innovazione e trasferimento tecnologico	2,05
Investimento 2.1: IPCEI	1,50
Investimento 2.2: Partenariati - Horizon Europe	0,20
Investimento 2.3: Potenziamento ed estensione tematica e territoriale dei centri di trasferimento tecnologico per segmenti di industria	0,35
3. Potenziamento delle condizioni di supporto alla ricerca e all'innovazione	2,48
Investimento 3.1: Fondo per la realizzazione di un sistema integrato di infrastrutture di ricerca e innovazione	1,58
Investimento 3.2: Finanziamento di start-up	0,30
Investimento 3.3: Introduzione di dottorati innovativi che rispondono ai fabbisogni di innovazione delle imprese e promuovono l'assunzione dei ricercatori dalle imprese	0,60

M4C2 Opportunità per la ricerca sanitaria

- **Investimento 1.1: Fondo per il Programma Nazionale Ricerca (PNR) e progetti di Ricerca di Significativo Interesse Nazionale (PRIN)**
 - La salute è la prima delle sei aree di intervento del PNR che ricalcano le challenges del Programma quadro europeo di ricerca e innovazione 2021-2027
- **Investimento 1.3: Partenariati allargati estesi a Università, centri di ricerca, imprese e finanziamento progetti di ricerca di base**
 - I 15 programmi saranno selezionati anche in base alle priorità del PNR
- **Investimento 1.4: Potenziamento strutture di ricerca e creazione di “campioni nazionali di R&S” su alcune Key Enabling Technologies**
 - Big data (applications for health data), Fotonica (apparecchi diagnostici), Tecnologie per la salute (biofarmaceutica)

Thank you

More information: Commission webpage on the RRF

https://ec.europa.eu/info/business-economy-euro/recovery-coronavirus/recovery-and-resilience-facility_en

© European Union 2021

Unless otherwise noted the reuse of this presentation is authorised under the CC BY 4.0 license. For any use or reproduction of elements that are not owned by the EU, permission may need to be sought directly from the respective right holders.